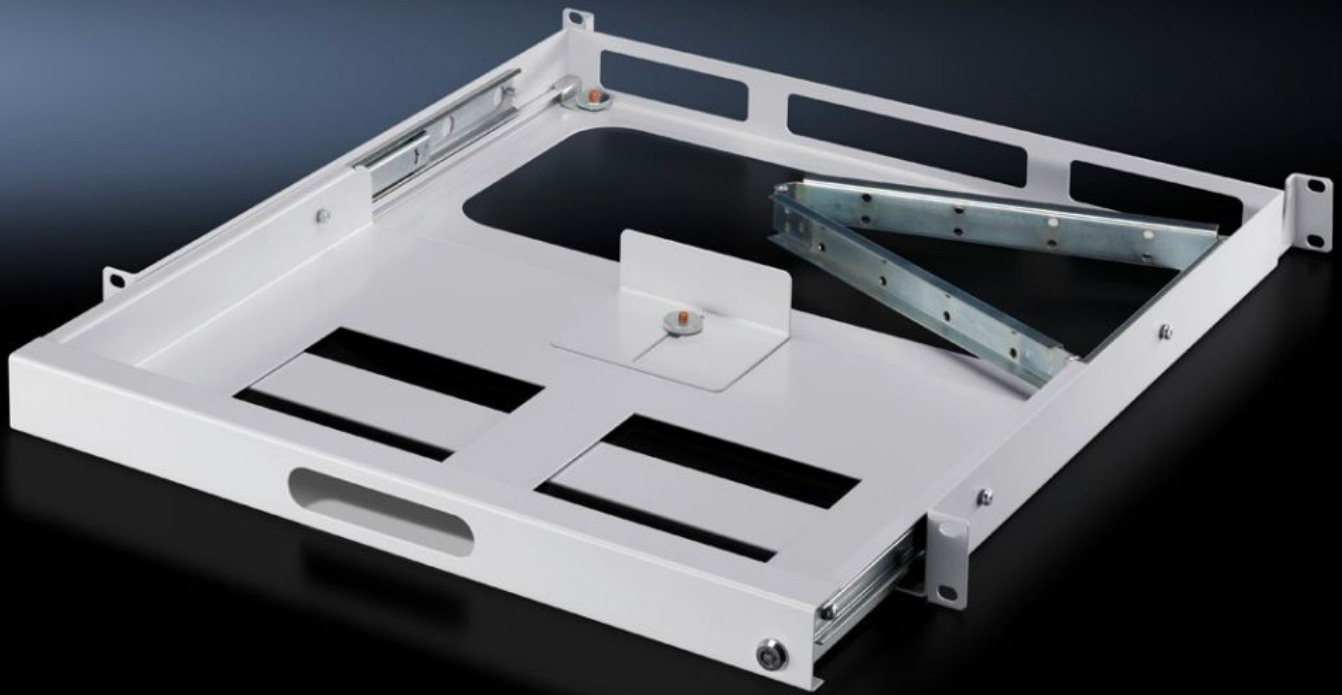


Rittal – Das System.

Schneller – besser – überall.



DK 7281.200

Tastaturschublade 1 HE

Stand: 23.05.2026 (Quelle: rittal.com/ch-de)



SCHALTSCHRÄNKE

STROMVERTEILUNG

KLIMATISIERUNG

IT-INFRASTRUKTUR

SOFTWARE & SERVICE

FRIEDHELM LOH GROUP

DK 7281.200 - Tastaturschublade 1 HE für zwei 482,6 mm (19")-Befestigungsebenen

Für 482,6 mm (19")-Befestigungsebene, geeignet für die Aufnahme von Tastaturen bis max. 420 x 40 x 220 mm, voll auszugsfähig, abschließbar.



Eigenschaften

Artikel-Nr.	DK 7281.200
Nutzen	Platzsparende Schublade zur Aufnahme von 482,6 mm (19")-Tastaturen Voll auszugsfähig, mit Zugentlastung und scharniertem Kabelträger Frontseitig abschließbar
Einsatzgebiete	Zur Montage an zwei 19"-Befestigungsebenen
Material	Stahlblech
Farbe	RAL 7035
Lieferumfang	Schlüssel
Max. Tastaturabmessung (BxHxT)	420 x 40 x 220 mm
Ebenenabstand	460 - 800 mm
Verpackungseinheit	1 Stück
Nettogewicht	4,68 kg
Bruttogewicht	4,7 kg
PCF/VE (Cradle-to-Gate)	18,6 kg CO2 eq (Cat B)
Hinweis zur PCF-Klasse	Kategorie B: PCF-Wert (Cradle-to-Gate) auf Basis des Produktgewichts näherungsweise berechnet und selbst deklariert

Eigenschaften

Zolltarifnummer	94039910
ETIM 9	EC002620
ECLASS 8.0	27189261
Produktbeschreibung	DK Tastaturschublade, für zwei 482,6 mm (19")- Befestigungsebenen, 1 HE, abschließbar, Vollauszug,

Ausschreibungstext

Tastaturschublade 482,6 mm (19"), 1 HE

Material: Stahlblech, lackiert, RAL 7035

Einbautiefe 427 mm

VE = 1 ST.