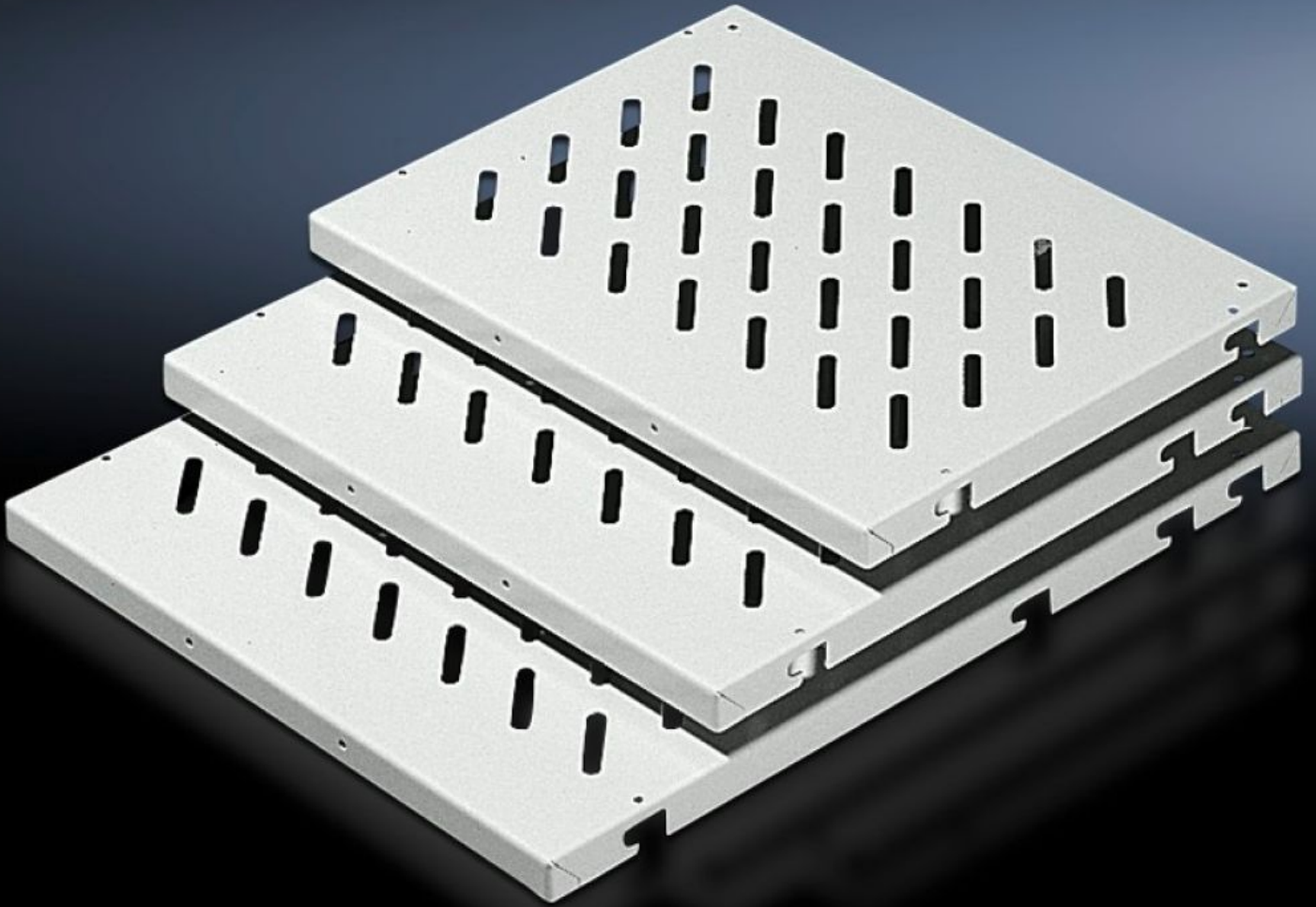


# Rittal – Das System.

Schneller – besser – überall.



## DK 7486.035 Geräteboden zur Rahmenbefestigung

Stand: 20.06.2026 (Quelle: [rittal.com/ch-de](http://rittal.com/ch-de))

SCHALTSCHRÄNKE

STROMVERTEILUNG

KLIMATISIERUNG

IT-INFRASTRUKTUR

SOFTWARE & SERVICE

FRIEDHELM LOH GROUP



# DK 7486.035 - Geräteboden zur Rahmenbefestigung für Schrankbreite 600 mm, 800 mm

Zum Einbau in Schränke ohne 482,6 mm (19")-Aufnahme.

## Eigenschaften

Artikel-Nr.	DK 7486.035
Ausführung	gelocht
Produktbeschreibung	Zur Rahmenbefestigung, zum Einbau in Schränke ohne 482,6 mm (19")-Aufnahme.
Nutzen	Befestigungsbolzen bzw. Befestigungsschienen in der Schranktiefe im Raster von 25 mm einbaubar Montagebohrung für Griffe vorhanden
Einsatzgebiete	Zum Einbau in Schränke ohne 482,6 mm (19")-Aufnahme
Material	Stahlblech
Oberfläche	Lackiert
Farbe	RAL 7035
Lieferumfang	Geräteboden, gelocht 2 St. Befestigungsschiene
Einbaumöglichkeiten	Festeinbau: Geräteboden, 50 kg mit Befestigungsbolzen an Montage-Chassis Festeinbau: Geräteboden, 100 kg mit Befestigungsschienen an Montage-Chassis Tiefenvariabel: Geräteboden mit Teleskopschienen an Montage-Chassis
Belastbarkeit	100 kg Flächenlast
Montagehinweis	Für die innere Montageebene werden zusätzlich zwei System-Chassis benötigt
Hinweis	Maximale Tiefe der Geräteböden = Schranktiefe - 100 mm

# Eigenschaften

Abmessung	Breite: 671 mm Höhe: 45 mm Tiefe: 600 mm
Passend für	Gehäusotyp: VX VX IT TS IT Breite: 800 mm
Verpackungseinheit	1 Stück
Nettogewicht	9,5 kg
Bruttogewicht	9,9 kg
PCF/VE (Cradle-to-Gate)	37,8 kg CO2 eq (Cat B)
Hinweis zur PCF-Klasse	Kategorie B: PCF-Wert (Cradle-to-Gate) auf Basis des Produktgewichts näherungsweise berechnet und selbst deklariert
Zolltarifnummer	94039910
ETIM 9	EC002620
ECLASS 8.0	27189261
Produktbeschreibung	DK Geräteboden, zur Rahmenbefestigung, 1000 N, BHT: 671x45x600 mm, für Schrankbreite: 800 mm

## Ausschreibungstext

Geräteböden für 800 mm breite Netzwerkschränke

Geräteböden für 800 mm breite Netzwerkschränke

Ausführung: max. Belastung 100 kg

Geräteböden, BxT 671 x 600 mm, in 2 mm starker Stahlblechausführung; zum Einbau in 800 mm breite Netzwerkschränke.

Zur Vermeidung von Wärmestaus sind die Geräteböden gelocht. Die Geräteböden können mit maximal 100 kg belastet werden.

Die Geräteböden sind in Netzwerkschränken mit DIN-Maßrasterung im 25 mm Raster höhenverstellbar, in Netzwerkschränken mit Aluminium-Rahmenkonstruktion stufenlos höhenverstellbar.

Material: Stahlblech

Lackierung: RAL 7035.

Abmessungen: BxT 671 x 600 mm