

Rittal – Das System.

Schneller – besser – überall.



AX 7643.350 Wandgehäuse AX IT

Stand: 24.06.2026 (Quelle: rittal.com/ch-de)

SCHALTSCHRÄNKE

STROMVERTEILUNG

KLIMATISIERUNG

IT-INFRASTRUKTUR

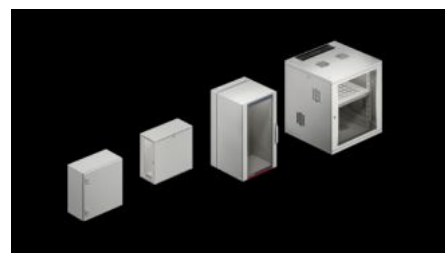
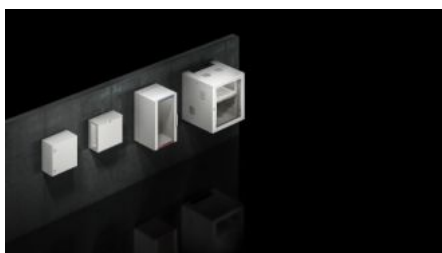
SOFTWARE & SERVICE

FRIEDHELM LOH GROUP



AX 7643.350 - Wandgehäuse AX IT mit 19"-Profilschienen, tiefenvariabel

IT-Wandgehäuse mit hoher Schutzart für den Einsatz im industriellen Umfeld. Mit tiefenvariabler 19"-Profilschiene und Flanschplatte mit Bürstenleiste zur Kabeleinführung im Gehäuseboden. Schutzart bis IP 66 (entsprechend der gewählten Flanschplatte).



Eigenschaften

| | |
|---------------------|---|
| Artikel-Nr. | AX 7643.350 |
| Ausführung | Wandgehäuse IT mit 19"-Profilschienen, tiefenvariabel |
| Produktbeschreibung | IT-Wandgehäuse Basis AX, mit hoher Schutzart, für den Einsatz im industriellen Umfeld. Sichere, geschützte Integration der IT direkt am Prozess in Ihrer Produktionsanlage. |
| Nutzen | Komplett vormontiertes IT-Gehäuse zur sofortigen Aufnahme von 19"-IT-Komponenten dank tiefenvariabler Profilschienen Verschweißte Gehäusekonstruktion mit rundum geschlossenem Korpus gewährleistet höchsten Schutz der Ausbaukomponenten, bis IP 66 Türanschlag rechts, auf links wechselbar Maximal nutzbares Innenvolumen bei extrem kompakter Bauweise Individueller Innenausbau Maximaler Ausschnitt am Gehäuseboden mit optimierten Flanschplatten vergrößert den Raum zur Kabelführung um bis zu 33 % Bequeme Kabeleinführung von unten über eine Flanschplatte mit integrierter Bürstenleiste |
| Material | Stahlblech |

Eigenschaften

| | |
|-----------------------------|---|
| Oberfläche | Gehäuse und Tür: tauchgrundiert, außen pulverbeschichtet, Strukturlack Innenausbau: verzinkt |
| Farbe | RAL 7035 |
| Lieferumfang | Vormontiertes IT-Gehäuse mit scharnierter Tür, rundum geschlossen Vorreiberverschluss mit 3 mm Doppelbart-Einsatz Flanschplatte mit Bürstenleiste 19"-Profilschiene vorne, tiefenvariabel im 25 mm Raster an 4 Innenausbauschienen montiert Montagewinkel C-Profilschiene, an der Rückwand montiert |
| Höheneinheiten | 12 HE |
| Abmessung | Breite: 600 mm Höhe: 600 mm Tiefe: 350 mm |
| Einbautiefe | 278 mm |
| Einbauhöhe für Komponenten | 12 HE |
| Position Türanschlag | rechts, auf links wechselbar |
| Anzahl Verschlüsse | 2 |
| Einbaumöglichkeiten | Vormontierter Montagewinkel inkl. C-Profilschiene zur Kabelabfangung Montagewinkel zur Aufnahme einer zentralen Erdungsschiene Montagewinkel zur Montage einer 19"-Steckdosenleiste |
| Hinweis | Variante mit UL-Zulassung auf Anfrage erhältlich |
| Grundmaterial | Stahlblech |
| Verschluss | Ausführung Verschluss: Vorreiber mit 3 mm Doppelbart-Verschlusseinsatz Anzahl Verschlüsse: 2 |
| Schutzart IP nach EN 60 529 | IP 10 (auf Anforderung bis IP 66) Bis IP 66 (entsprechend der gewählten Flanschplatte) |
| Flanschplatte | Größe: 7 Anzahl: 1 |

Eigenschaften

| | |
|-------------------------|---|
| Anzahl Verschlüsse | 2 |
| Verpackungseinheit | 1 Stück |
| Nettogewicht | 23,3 kg |
| Bruttogewicht | 23,42 kg |
| PCF/VE (Cradle-to-Gate) | 89,2 kg CO2 eq (Cat B) |
| Hinweis zur PCF-Klasse | Kategorie B: PCF-Wert (Cradle-to-Gate) auf Basis des Produktgewichts näherungsweise berechnet und selbst deklariert |
| Zolltarifnummer | 94032080 |
| ETIM 9 | EC002500 |
| ECLASS 8.0 | 27180208 |
| Produktbeschreibung | Wandgehäuse AX IT mit 19"-Profilschienen, tiefenvariabel, 12 HE, B x H x T: 600 x 600 x 350 mm, mit Bürstenleiste |

Approbationen

| | |
|-------------|---|
| Erklärungen | Konformitätserklärung Konformitätserklärung UK |
|-------------|---|

Ausschreibungstext

IT-Wandgehäuse Basis AX, mit hoher Schutzart, für den Einsatz im industriellen Umfeld.

Komplett vormontiertes Wandverteiler-Gehäuse mit 482,6 mm (19")-Aufnahmeebene, 12 HE, Wandverteiler aus 1,5 mm Stahlblech, mit Flanschplatte zur Kabeleinführung über Bürstenleisten im Gehäuseboden. Tür aus 1,5 mm Stahlblech mit zwei Vorreiberverschlüssen und 3 mm Doppelbarteinsatz, austauschbar gegen den Mini-Komfortgriff. Türanschlag rechts, auf links wechselbar.

In der Gehäusetiefe sind links und rechts an Innenausbauschiene je eine

482,6 mm (19")-Profilschiene montiert. Diese sind tiefenvariabel im 25 mm Raster einstellbar.

Die Profilschienen verfügen über seitliche Ausbrüche durch welche sich wahlweise Kabel zwischen den vorderen und hinteren Montagebereichen führen lassen.

Ein- und ausgehende Kabel können bequem durch die Flanschplatte mit zwei Bürstenleisten im Gehäuseboden geführt werden. Nach der Einführung lassen sich die Kabel an einem vormontierten Montagewinkel inkl. C-Profilschiene abfangen. Über der C-Profilschiene befindet sich ein Montagewinkel mit Befestigungsbohrungen zur Aufnahme einer 482,6 mm (19")-Steckdosenleiste oder einer zentralen Erdungsschiene.

Schutzklasse:

Die Schutzart nach IEC 60 529 beträgt IP 10.

Durch den Austausch der Flanschplatte gegen eine geschlossene Ausführung lässt sich die Schutzart des Gehäuses auf bis zu IP 66 steigern.

Oberfläche:

Lackierung in RAL 7035.

Gehäuse und Tür: tauchgrundiert, außen pulverbeschichtet, Strukturlack.

Innenausbau: verzinkt.

Maximale Einbautiefe: 278 mm

Abmessungen (BHT): 600x600x350 mm

Artikelnummer: AX IT 7643.350

Hersteller: Rittal GmbH & Co. KG