

# Rittal – Das System.

Schneller – besser – überall.



## AX 7645.350 Wandgehäuse AX IT

Stand: 12.02.2026 (Quelle: [rittal.com/ch-de](https://rittal.com/ch-de))



SCHALTSCHRÄNKE

STROMVERTEILUNG

KLIMATISIERUNG

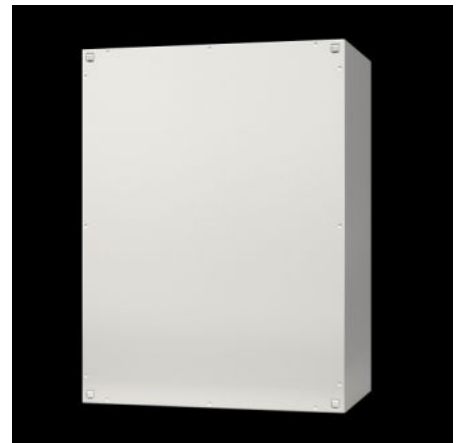
IT-INFRASTRUKTUR

SOFTWARE & SERVICE

FRIEDHELM LOH GROUP

# AX 7645.350 - Wandgehäuse AX IT mit 19"-Profilschienen, tiefenvariabel

IT-Wandgehäuse mit hoher Schutzart für den Einsatz im industriellen Umfeld. Mit tiefenvariabler 19"-Profilschiene und Flanschplatte mit Bürstenleiste zur Kabeleinführung im Gehäuseboden. Schutzart bis IP 66 (entsprechend der gewählten Flanschplatte).



## Eigenschaften

Artikel-Nr.	AX 7645.350
Ausführung	Wandgehäuse IT mit 19"-Profilschienen, tiefenvariabel
Produktbeschreibung	IT-Wandgehäuse Basis AX, mit hoher Schutzart, für den Einsatz im industriellen Umfeld. Sichere, geschützte Integration der IT direkt am Prozess in Ihrer Produktionsanlage.

# Eigenschaften

Nutzen	<p>Komplett vormontiertes IT-Gehäuse zur sofortigen Aufnahme von 19"-IT-Komponenten dank tiefenvariabler Profilschienen</p> <p>Verschweißte Gehäusekonstruktion mit rundum geschlossenem Korpus gewährleistet höchsten Schutz der Ausbaukomponenten, bis IP 66</p> <p>Türanschlag rechts, auf links wechselbar</p> <p>Maximal nutzbares Innenvolumen bei extrem kompakter Bauweise</p> <p>Individueller Innenausbau</p> <p>Maximaler Ausschnitt am Gehäuseboden mit optimierten Flanschplatten vergrößert den Raum zur Kabelführung um bis zu 33 %</p> <p>Bequeme Kabeleinführung von unten über eine Flanschplatte mit integrierter Bürstenleiste</p>
Material	Stahlblech
Oberfläche	<p>Gehäuse und Tür: tauchgrundiert, außen pulverbeschichtet, Strukturlack</p> <p>Innenausbau: verzinkt</p>
Farbe	RAL 7035
Lieferumfang	<p>Vormontiertes IT-Gehäuse mit scharnierter Tür, rundum geschlossen</p> <p>Vorreiberverschluss mit 3 mm Doppelbart-Einsatz</p> <p>Flanschplatte mit Bürstenleiste</p> <p>19"-Profilschiene vorne, tiefenvariabel im 25 mm Raster an 4</p> <p>Innenausbauschienen montiert</p> <p>Montagewinkel</p> <p>C-Profilschiene, an der Rückwand montiert</p>
Höheneinheiten	15 HE
Abmessung	<p>Breite: 600 mm</p> <p>Höhe: 760 mm</p> <p>Tiefe: 350 mm</p>
Einbautiefe	278 mm
Einbauhöhe für Komponenten	15 HE
Position Türanschlag	rechts, auf links wechselbar
Anzahl Verschlüsse	2

# Eigenschaften

Einbaumöglichkeiten	Vormontierter Montagewinkel inkl. C-Profilschiene zur Kabelabfangung Montagewinkel zur Aufnahme einer zentralen Erdungsschiene Montagewinkel zur Montage einer 19"-Steckdosenleiste
Hinweis	Variante mit UL-Zulassung auf Anfrage erhältlich
Grundmaterial	Stahlblech
Verschluss	Ausführung Verschluss: Vorreiber mit 3 mm Doppelbart-Verschlusseinsatz Anzahl Verschlüsse: 2
Schutzart IP nach EN 60 529	IP 10 (auf Anforderung bis IP 66) Bis IP 66 (entsprechend der gewählten Flanschplatte)
Flanschplatte	Größe: 7 Anzahl: 1
Anzahl Verschlüsse	2
Verpackungseinheit	1 Stück
Nettogewicht	29
Bruttogewicht	29.64
PCF/VE (Cradle-to-Gate)	112,9 kg CO2 eq (Cat B)
Hinweis zur PCF-Klasse	Kategorie B: PCF-Wert (Cradle-to-Gate) auf Basis des Produktgewichts näherungsweise berechnet und selbst deklariert
Zolltarifnummer	94032080
EAN	4028177942417
E-Number Sweden	E7238509
ETIM 9	EC002500
ECLASS 8.0	27180208

## Approbationen

# Approbationen

---

Erklärungen

Konformitätserklärung

Konformitätserklärung UK

## Ausschreibungstext

IT-Wandgehäuse Basis AX, mit hoher Schutzart,  
für den Einsatz im industriellen Umfeld.

Komplett vormontiertes Wandverteiler-Gehäuse mit 482,6 mm  
(19")-Aufnahmeebene, 15 HE, Wandverteiler aus 1,5 mm Stahlblech, mit  
Flanschplatte zur Kabeleinführung über Bürstenleisten im Gehäuseboden.  
Tür aus 1,5 mm Stahlblech mit zwei Vorreiberverschlüssen und 3 mm  
Doppelbarteinsatz, austauschbar gegen den Mini-Komfortgriff. Türanschlag  
rechts, auf links wechselbar.

In der Gehäusetiefe sind links und rechts an Innenausbauschienen je eine  
482,6 mm (19")-Profilschiene montiert. Diese sind tiefenvariabel im 25  
mm Raster einstellbar.

Die Profilschienen verfügen über seitliche Ausbrüche durch welche sich  
wahlweise Kabel zwischen den vorderen und hinteren Montagebereichen  
führen lassen.

Ein- und ausgehende Kabel können bequem durch die Flanschplatte mit zwei  
Bürstenleisten im Gehäuseboden geführt werden. Nach der Einführung  
lassen sich die Kabel an einem vormontierten Montagewinkel inkl.

C-Profilschiene abfangen. Über der C-Profilschiene befindet sich ein  
Montagewinkel mit Befestigungsbohrungen zur Aufnahme einer 482,6 mm  
(19")-Steckdosenleiste oder einer zentralen Erdungsschiene.

Schutzklasse:

Die Schutzart nach IEC 60 529 beträgt IP 10.

Durch den Austausch der Flanschplatte gegen eine geschlossene Ausführung  
lässt sich die Schutzart des Gehäuses auf bis zu IP 66 steigern.

Oberfläche:

Lackierung in RAL 7035.

Gehäuse und Tür: tauchgrundiert, außen pulverbeschichtet, Strukturlack.

Innenausbau: verzinkt.

Maximale Einbautiefe: 278 mm

Abmessungen (BHT): 600x760x350 mm

Artikelnummer: AX IT 7645.350

Hersteller: Rittal GmbH & Co. KG