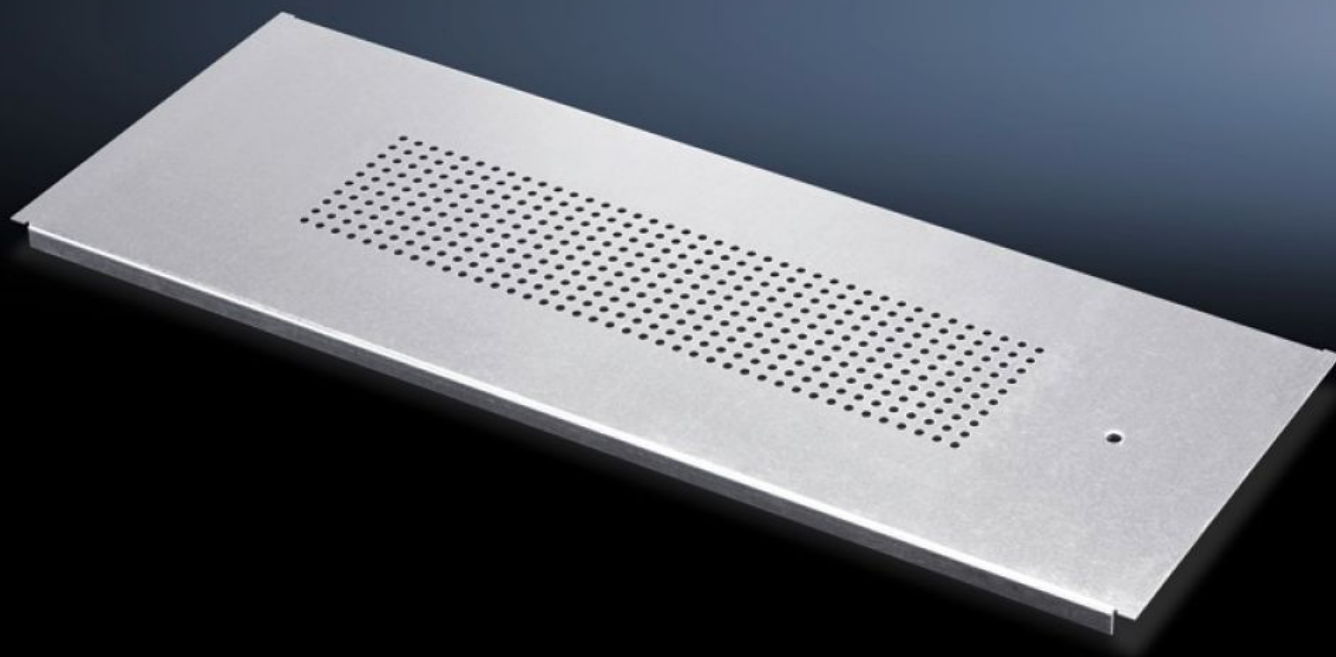


# Rittal – Das System.

Schneller – besser – überall.



## DK 7825.360

### Bodenblech-Module, belüftet

Stand: 09.02.2026 (Quelle: [rittal.com/ch-de](http://rittal.com/ch-de))



SCHALTSCHRÄNKE

STROMVERTEILUNG

KLIMATISIERUNG

IT-INFRASTRUKTUR

SOFTWARE & SERVICE

FRIEDHELM LOH GROUP

# DK 7825.360 - Bodenblech-Module, belüftet für TS IT, TS, SE, TX CableNet

Bodenblech-Module, belüftet für TS, TS IT, SE zum Einsatz im Bodenrahmen der Netzwerkschränke. Der Einsatz erfolgt im Austausch gegen ein vorhandenes Bodenblech gleicher Tiefe.

## Eigenschaften

Artikel-Nr.	DK 7825.360
Produktbeschreibung	Großer Lochanteil für passive Schrankbelüftung.
Material	Stahlblech
Oberfläche	Verzinkt
Lieferumfang	Inkl. Filtermatte und Klettband
Hinweis	Die Kombination mehrerer Bodenblech-Module ist notwendig, um den Boden im TS IT komplett zu verschließen
Abmessung	Tiefe: 237,5 mm
Passend für	Gehäusotyp: TS TS IT SE TX CableNet Breite: 600 mm
Verpackungseinheit	1 Stück
Nettogewicht	1.27
Bruttogewicht	1.6
Zolltarifnummer	94039910
EAN	4028177234314
ETIM 9	EC002620
ECLASS 8.0	27189261

# Ausschreibungstext

DK Bodenblech-Modul, belüftet,  
Art.-Nr. 7825.360

Tiefe: 237,5 mm,  
für Schrankbreite: 600 mm,  
für TS, TS IT, SE, TX CableNet  
Modublech: Stahlblech, verzinkt  
Bürstenleiste: Kunststoff, UL 94-HB, halogenfrei