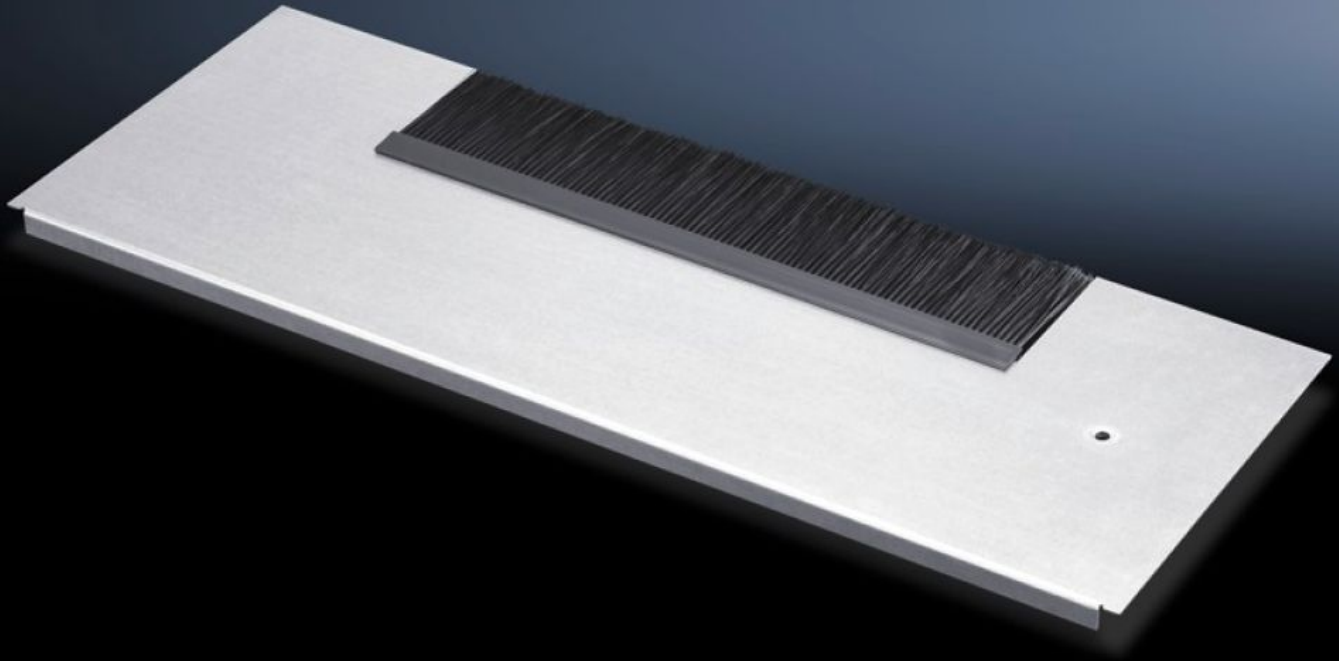


# Rittal – Das System.

Schneller – besser – überall.



## DK 7825.361

# Bodenblech-Module zur Kabeleinführung

Stand: 26.05.2026 (Quelle: [rittal.com/ch-de](http://rittal.com/ch-de))



SCHALTSCHRÄNKE

STROMVERTEILUNG

KLIMATISIERUNG

IT-INFRASTRUKTUR

SOFTWARE & SERVICE

FRIEDHELM LOH GROUP

# DK 7825.361 - Bodenblech-Module zur Kabeleinführung für TS IT, TS, SE, TX CableNet

Bodenblech-Module zur Kabeleinführung für TS, TS-IT, SE zum Einsatz im Bodenrahmen der Netzwerkschränke. Der Einsatz erfolgt im Austausch gegen ein vorhandenes Bodenblech gleicher Tiefe.

## Eigenschaften

Artikel-Nr.	DK 7825.361
Produktbeschreibung	Zur einfachen, abgedichteten Kabeleinführung.
Material	Modulblech: Stahlblech Bürstenleiste: Kunststoff, UL 94-HB, halogenfrei
Oberfläche	Verzinkt
Hinweis	Die Kombination mehrerer Bodenblech-Module ist notwendig, um den Boden im TS IT komplett zu verschließen
Abmessung	Tiefe: 237,5 mm
Passend für	Gehäusotyp: TS IT TS VX SE TX CableNet Breite: 600 mm
Verpackungseinheit	1 Stück
Nettogewicht	1,092 kg
Bruttogewicht	1,24 kg
Zolltarifnummer	94039910
ETIM 9	EC002620
ECLASS 8.0	27189261
Produktbeschreibung	DK Bodenblech-Modul, zur Kabeleinführung mit Bürste, Tiefe: 237,5 mm, für Schrankbreite: 600 mm, für TS, TS IT, SE, TX CableNet, Stahlblech, verzinkt

# Ausschreibungstext

DK Bodenblech-Modul, belüftet,  
Art.-Nr. 7825.361

Bodenblech-Modul,  
zur Kabeleinführung mit Bürste,  
für TS, TS IT, SE, TX CableNet  
Tiefe: 237,5 mm,  
für Schrankbreite: 600 mm,  
Modulblech: Stahlblech, verzinkt  
Bürstenleiste: Kunststoff, UL 94-HB, halogenfrei