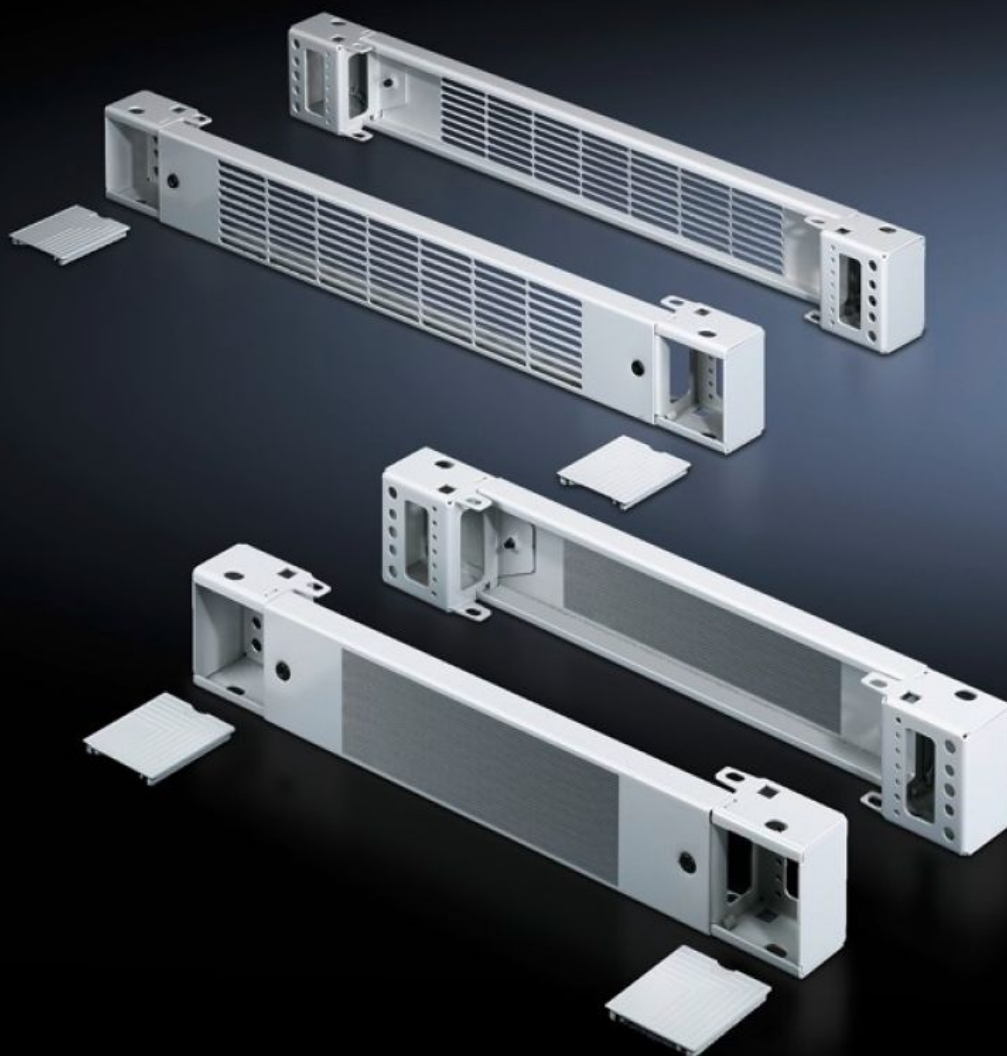


Rittal – Das System.

Schneller – besser – überall.



TS 7825.603

Sockel-Elemente vorne und hinten, 100 mm

Stand: 20.12.2025 (Quelle: rittal.com/ch-de)



SCHALTSCHRÄNKE

STROMVERTEILUNG

KLIMATISIERUNG

IT-INFRASTRUKTUR

SOFTWARE & SERVICE

FRIEDHELM LOH GROUP

TS 7825.603 - Sockel-Elemente vorne und hinten, 100 mm Stahlblech, für TS, TS IT, SE, CM, TP, PC, IW, TE

Sockel-Element bestehend aus einer Blende und zwei vormontierten Eckstücken.

Eigenschaften

Artikel-Nr.	TS 7825.603
Ausführung	Belüftet mit Designblende
Produktbeschreibung	Sockel-Element bestehend aus einer Blende und zwei vormontierten Eckstücken.
Material	Sockel-Elemente: Stahlblech Abdeckkappen: Kunststoff
Oberfläche	Lackiert
Farbe	RAL 7035 Abdeckkappen: RAL 7035
Lieferumfang	2 Sockel-Elemente 4 Abdeckkappen Inkl. Befestigungsmaterial
Abmessung	Höhe: 100 mm
Passend für	Gehäusetyp: TS: = 600 mm Gehäusetyp: SE Gehäusetyp: CM Gehäusetyp: TP Gehäusetyp: PC Gehäusetyp: IW Gehäusetyp: TS IT
Verpackungseinheit	2 Stück
Nettogewicht	3.6
Zolltarifnummer	94039910
EAN	4028177302709
ECLASS 8.0	27182003

Ausschreibungstext

Sockelelemente belüftet

2 Sockel-Elemente, 4 Deckel, 4 Schrauben und
Käfigmuttern M12 zur Montage am Schrank

Material: Elemente: Stahlblech, lackiert,
RAL 7035; Deckel: Kunststoff
Abmessungen (B x H): 600 mm x 100 mm