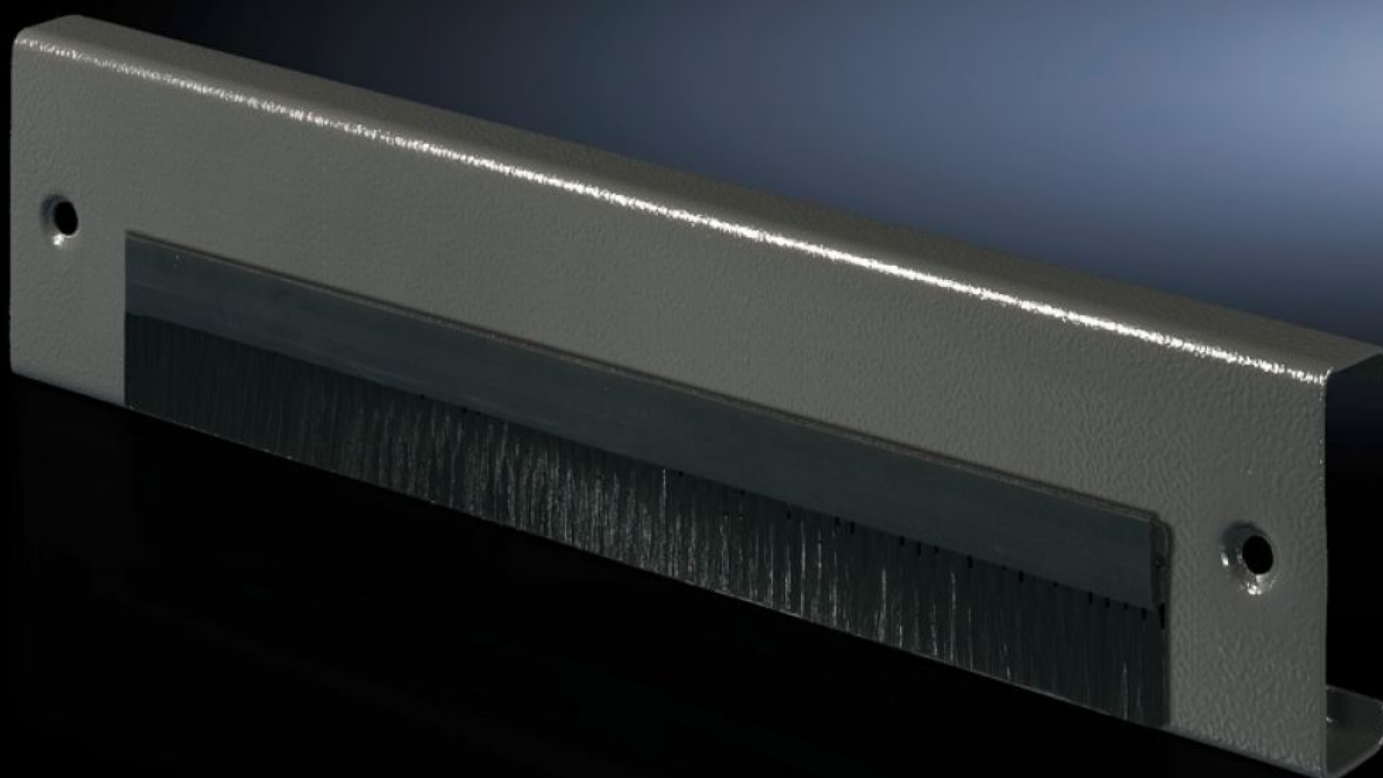


Rittal – Das System.

Schneller – besser – überall.



TS 7825.807 Sockel-Blende

Stand: 08.12.2025 (Quelle: [rittal.com/ch-de](https://www.rittal.com/ch-de))



SCHALTSCHRÄNKE

STROMVERTEILUNG

KLIMATISIERUNG

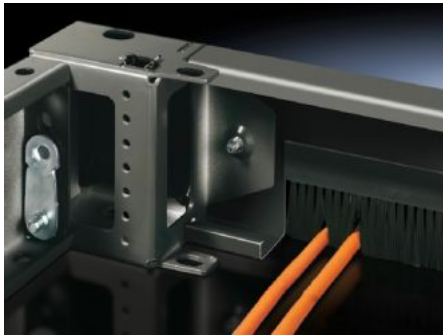
IT-INFRASTRUKTUR

SOFTWARE & SERVICE

FRIEDHELM LOH GROUP

TS 7825.807 - Sockel-Blende mit Bürstenleiste für Sockel TS

Sockel-Blende mit Bürstenleiste.



Eigenschaften

Artikel-Nr.	TS 7825.807
Produktbeschreibung	Die Ergänzung des modularen Sockel-Konzeptes. Kann auch nachträglich gegen die vordere oder hintere Blende der Sockel-Elemente 100 bzw. 200 mm hoch getauscht werden. Einseitig offen für nachträgliche Montage bei eingeführten Kabeln.
Material	Stahlblech
Oberfläche	Lackiert
Farbe	RAL 7035
Abmessung	Höhe: 100 mm
Passend für Sockelbreite	800 mm
Verpackungseinheit	1 Stück
Nettogewicht	1
Bruttogewicht	1.2
EAN	4028177520561
ECLASS 8.0	27189260