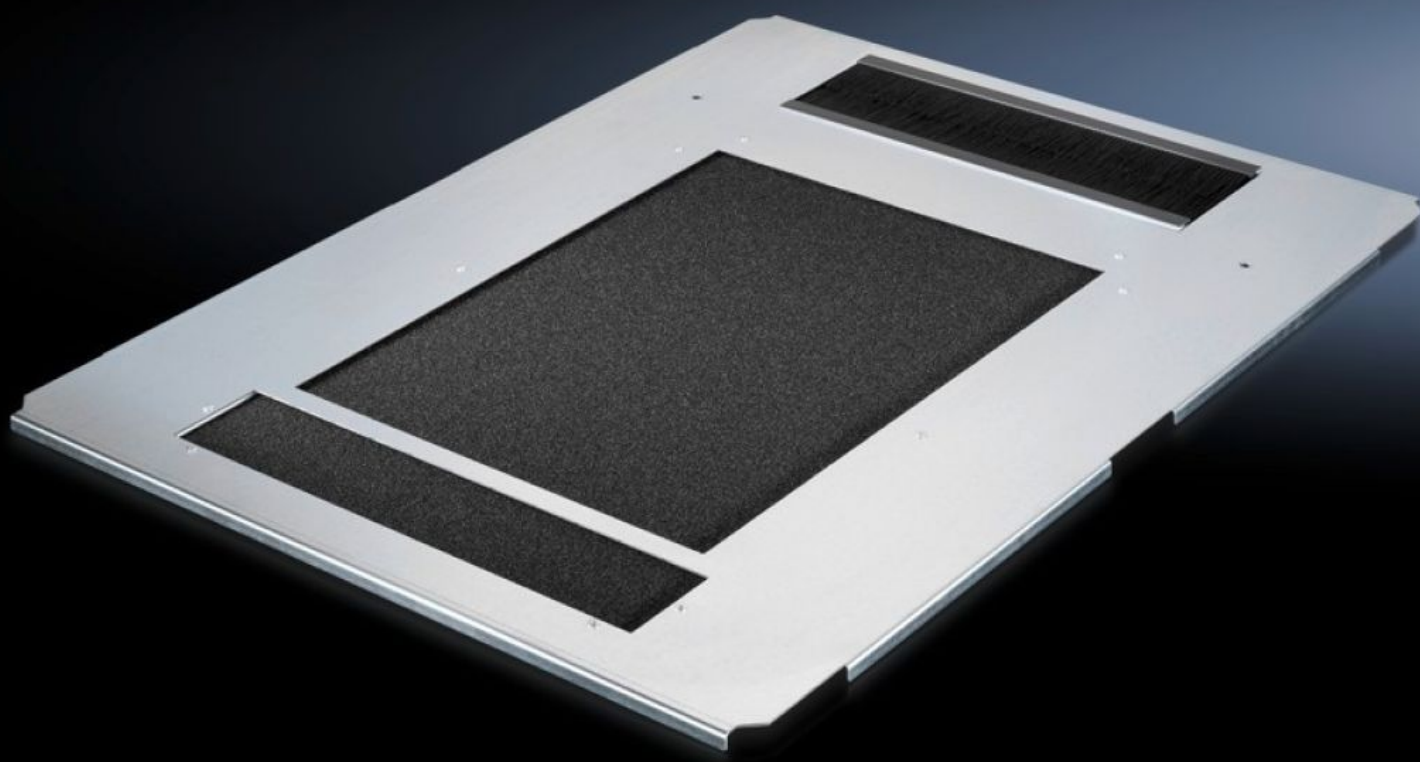
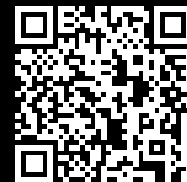


Rittal – Das System.

Schneller – besser – überall.



DK 7825.860

Bodenblech, einteilig, belüftet

Stand: 16.12.2025 (Quelle: [rittal.com/ch-de](https://www.rittal.com/ch-de))



SCHALTSCHRÄNKE

STROMVERTEILUNG

KLIMATISIERUNG

IT-INFRASTRUKTUR

SOFTWARE & SERVICE

FRIEDHELM LOH GROUP

DK 7825.860 - Bodenblech, einteilig, belüftet für DK-TS

Bodenblech, einteilig belüftet, für TS, mit Lochungen zur Belüftung, Ausschnitt zur Kabeleinführung hinten, mit Bürstenleiste.

Eigenschaften

| | |
|---------------------|---|
| Artikel-Nr. | DK 7825.860 |
| Produktbeschreibung | Mit Lochungen zur Belüftung und Ausschnitt zur Kabeleinführung hinten, mit Bürstenleiste abgedeckt. |
| Material | Stahlblech |
| Oberfläche | Verzinkt |
| Lieferumfang | Inkl. Befestigungsmaterial |
| Passend für | Gehäusotyp: TS 8 Breite: 800 mm Tiefe: 600 mm |
| Verpackungseinheit | 1 Stück |
| Nettogewicht | 3.9 |
| Bruttogewicht | 4.1 |
| Zolltarifnummer | 73269098 |
| EAN | 4028177234437 |
| ECLASS 8.0 | 27189261 |

Ausschreibungstext

Bodenblech, belüftet, mit Bürstenleiste für TS / FR(i)

Bodenblech, belüftet, mit Bürstenleiste zur Kabeleinführung für TS. Die großflächige Perforation des Bodenblechs ermöglicht die Luftführung zu den Einbaukomponenten von unten. Das Bodenblech verfügt rückseitig über eine Öffnung zur Einführung von

Kabeln in den Schrank. Die Öffnung verfügt über eine Bürstenleiste und läuft zur Außenseite offen aus. Hierdurch lässt sich das Blech auch bei bereits existierender Vorinstallation jederzeit zur einfacheren Montage während der Installationsarbeiten entnehmen.

Material: Stahlblech, verzinkt, chromatiert

Abmessungen (B x H): 800 mm x 600 mm