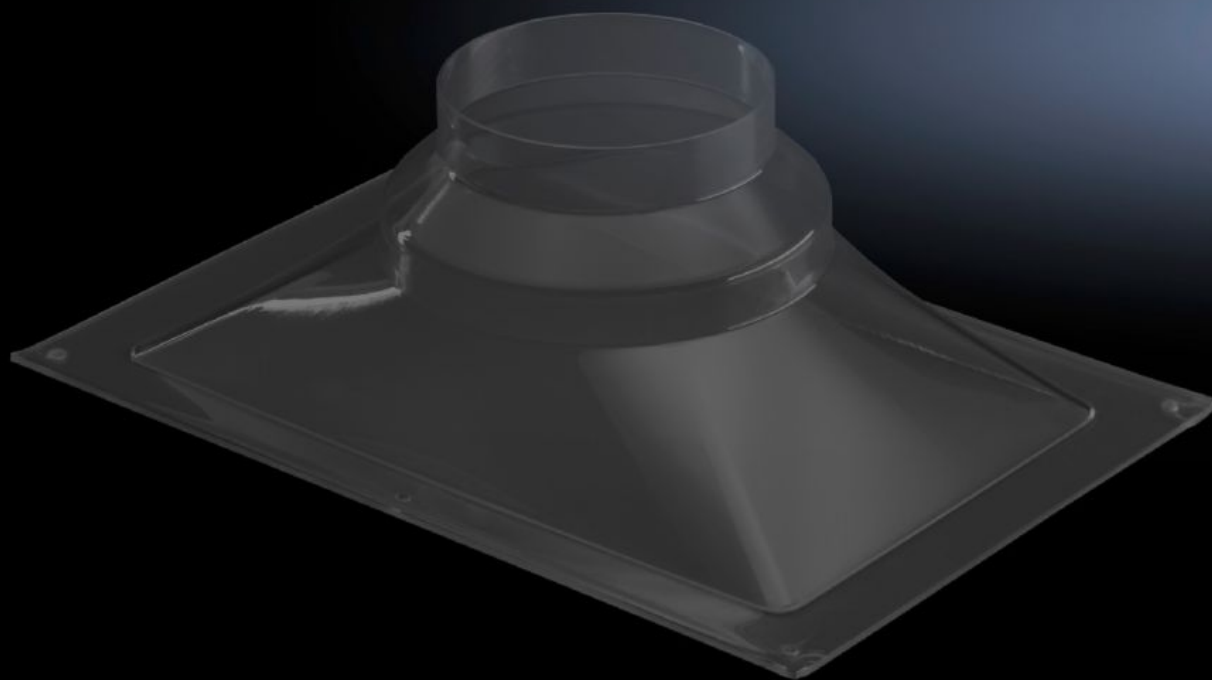


Rittal – Das System.

Schneller – besser – überall.



DK 7826.750 Ablufthaube

Stand: 08.04.2026 (Quelle: rittal.com/ch-de)



SCHALTSCHRÄNKE

STROMVERTEILUNG

KLIMATISIERUNG

IT-INFRASTRUKTUR

SOFTWARE & SERVICE

FRIEDHELM LOH GROUP

DK 7826.750 - Ablufthaube für VX, VX IT

Zur Anbindung geschlossener Racks an ein Lüftungssystem. Der abgestufte Anschluss eignet sich für die gängigen Rohrdurchmesser 150 mm und 200 mm und sorgt so für eine effektive Kühlung durch gezielten Luftaustausch im Rack.

Eigenschaften

Artikel-Nr.	DK 7826.750
Produktbeschreibung	Die ideale Ergänzung, um geschlossene Racks in ein vorhandenes zentrales Klimatisierungssystem einzubinden. Der abgestufte Anschluss eignet sich für die gängigen Rohrdurchmesser und sorgt so für eine effektive Kühlung durch gezielten Luftaustausch im Rack.
Material	PET-G
Farbe	Transparent
Lieferumfang	Inkl. Befestigungsmaterial
Ø Schlauchanschluss	150 mm 200 mm
Hinweis	Benötigter Ausbruch im Dachblech (B x T): 380 x 230 mm
Abmessung	Breite: 450 mm Höhe: 144 mm Tiefe: 300 mm
Verpackungseinheit	1 Stück
Nettogewicht	0,959 kg
Bruttogewicht	0,96 kg
Zolltarifnummer	39269097
ETIM 9	EC000331
ECLASS 8.0	27189272
Produktbeschreibung	DK Ablufthaube, zur Warmluftabfuhr in ein Lüftungssystem, BHT: 450x144x300 mm, BxT Ausbrüche max.: 380x230 mm, PET-G, transparent

Ausschreibungstext

Ablufthaube

Zur Anbindung geschlossener Racks an ein vorhandenes, zentrales Klimatisierungssystem. Abgestufter Anschluss für Rohrdurchmesser 150 mm und 200 mm. Maximaler Ausschnitt am Dachblech 380 x 230 mm.

Material: „PET-G, transparent

Lieferumfang: Inkl. Befestigungsmaterial, Dichtung

Abmessungen B x H x T: „450 x 144 x 300 mm