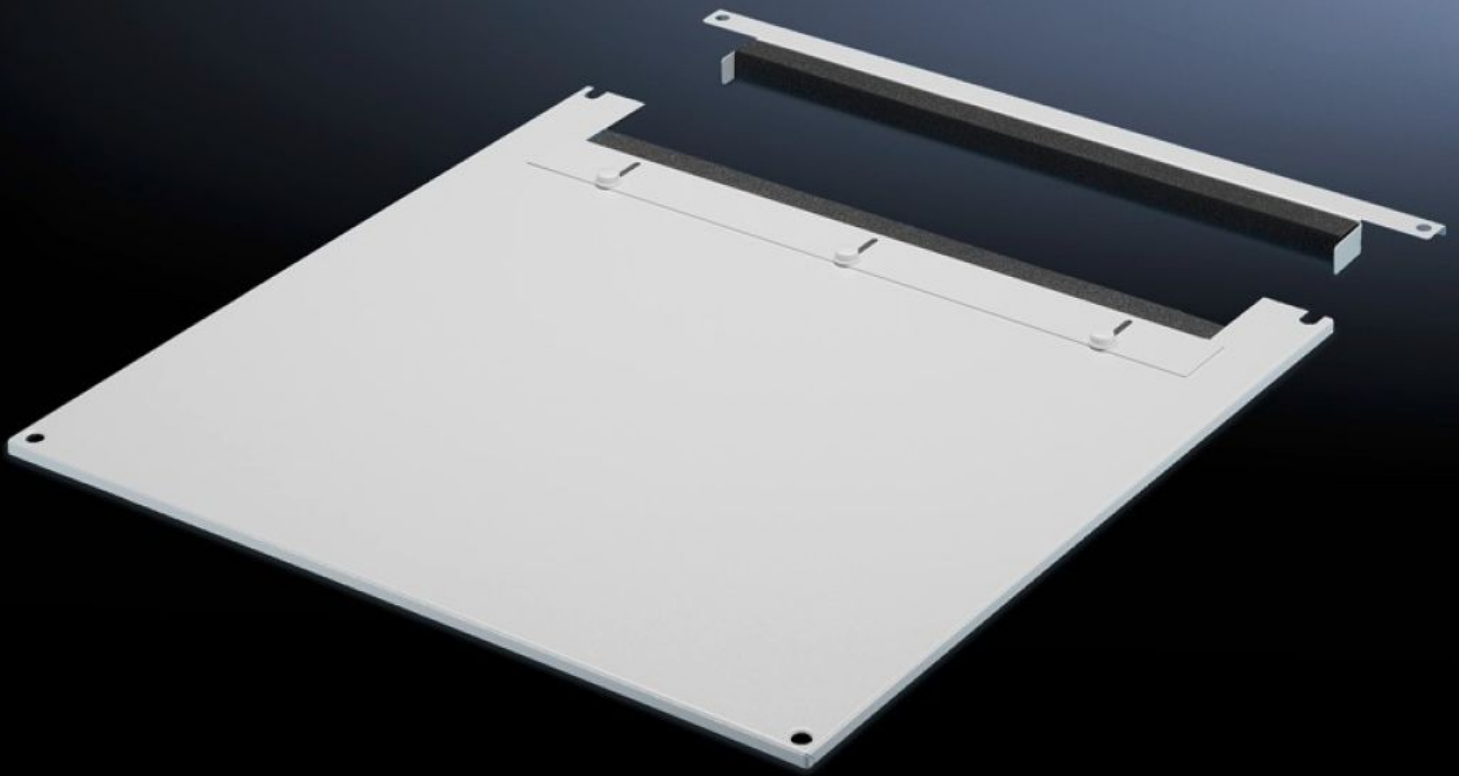


# Rittal – Das System.

Schneller – besser – überall.



## TS 7826.825

# Dachblech zur Kabeleinführung, zweigeteilt

Stand: 14.05.2026 (Quelle: [rittal.com/ch-de](http://rittal.com/ch-de))



SCHALTSCHRÄNKE

STROMVERTEILUNG

KLIMATISIERUNG

IT-INFRASTRUKTUR

SOFTWARE & SERVICE

FRIEDHELM LOH GROUP

# TS 7826.825 - Dachblech zur Kabeleinführung, zweigeteilt für VX, VX IT, TS, TS IT

Die zweigeteilte Ausführung ermöglicht die bequeme Nachrüstung, indem zur nachträglichen Kabeleinführung das Vorderteil des Bleches einfach abgenommen wird.



## Eigenschaften

Artikel-Nr.	TS 7826.825
Produktbeschreibung	Zum Austausch gegen das Seriendach. Ausgestattet mit einem Schiebewinkel im hinteren Bereich. Beidseitiges Gummiklemmprofil zum Fixieren der Kabelbündel und -stränge. Durch die symmetrische Konstruktion des Rahmens lässt sich durch Drehen des Dachbleches auch eine seitliche Kabeleinführung realisieren. Die zweigeteilte Ausführung ermöglicht die bequeme Nachrüstung.
Material	Stahlblech
Farbe	RAL 7035
Passend für	Breite: 800 mm Tiefe: 1.200 mm
Verpackungseinheit	1 Stück
Nettogewicht	13,197 kg
Bruttogewicht	13,892 kg
Zolltarifnummer	94039910
ETIM 9	EC000744
ECLASS 8.0	27182405

# Eigenschaften

---

Produktbeschreibung

TS Dachblech, zur Kabeleinführung hinten quer, BxT:: 800x1200mm,  
2-teilig, Stahlblech, RAL 7035