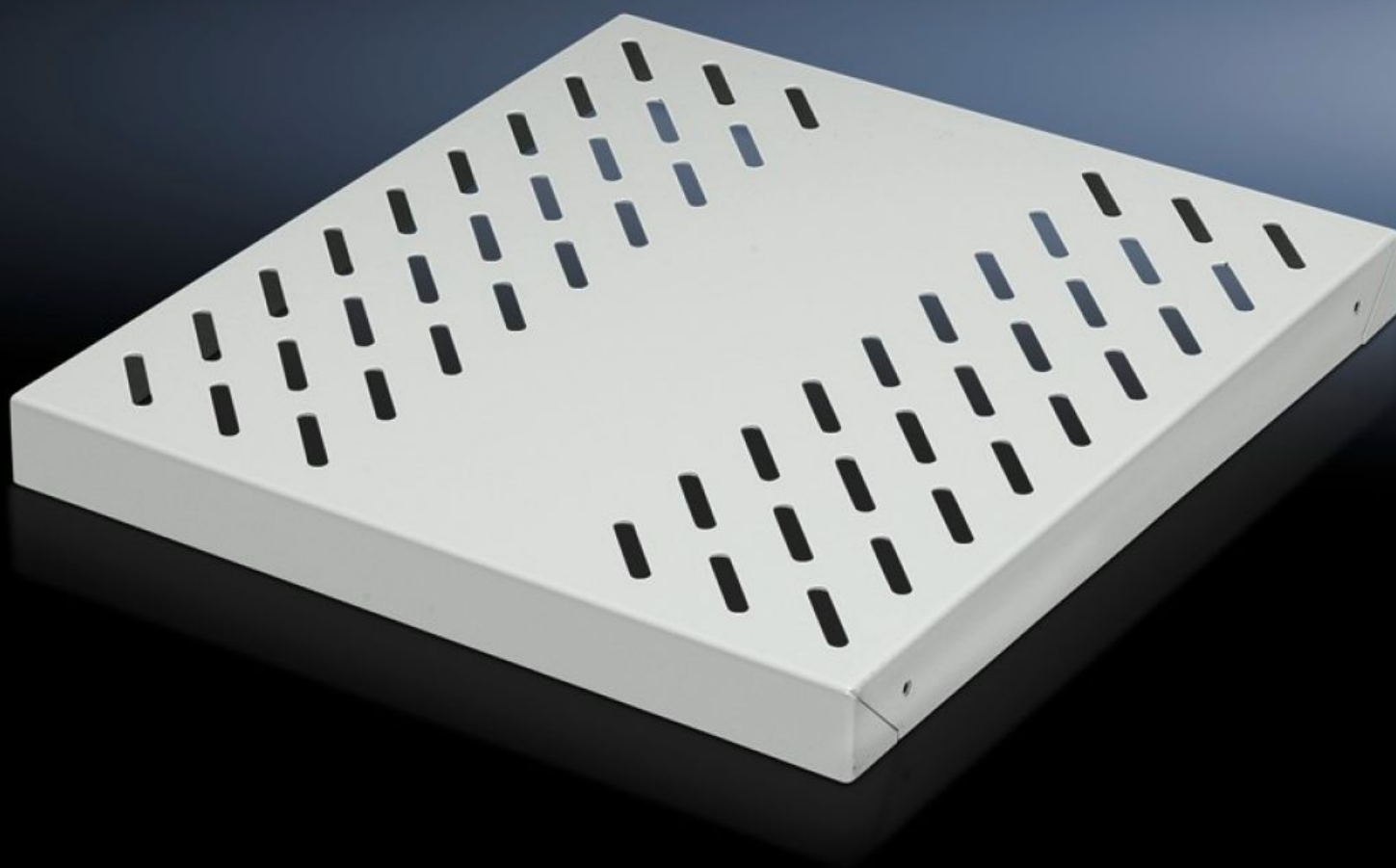


Rittal – Das System.

Schneller – besser – überall.



DK 7828.970

Geräteboden, Schwerlast

Stand: 08.12.2025 (Quelle: [rittal.com/ch-de](https://www.rittal.com/ch-de))



SCHALTSCHRÄNKE

STROMVERTEILUNG

KLIMATISIERUNG

IT-INFRASTRUKTUR

SOFTWARE & SERVICE

FRIEDHELM LOH GROUP

DK 7828.970 - Geräteboden, Schwerlast für Netzwerkschränke TS mit verkröpften Profilschienen

Zum Festeinbau zwischen zwei 482,6 mm (19")-Befestigungsebenen, wird an verkröpften Profilschienen eingehängt, Belastbarkeit: 75 kg bei Ausführung verzinkt, 100 kg bei Ausführung lackiert.

Eigenschaften

Artikel-Nr.	DK 7828.970
Ausführung	Verzinkt
Produktbeschreibung	Zum Festeinbau zwischen zwei 482,6 mm (19")-Befestigungsebenen. Der Geräteboden wird direkt an den verkröpften Profilschienen eingehängt.
Material	Stahlblech
Oberfläche	Verzinkt
Lieferumfang	Inkl. Befestigungsmaterial
Abstand der Befestigungsebenen	698 mm
Belastbarkeit	75 kg Flächenlast, statisch
Hinweis	Die Kombination mit Teleskopschienen ist nicht möglich.
Abmessung	Breite: 452,5 mm Höhe: 20 mm Tiefe: 678 mm
Verpackungseinheit	1 Stück
Nettogewicht	3.621
Bruttogewicht	3.821
Zolltarifnummer	94039910
EAN	4028177233317
ECLASS 8.0	27189261

Ausschreibungstext

Geräteboden für 2 Befestigungsebenen, Festeinbau

Geräteboden für Festeinbau zwischen zwei 482,6 mm (19")
Befestigungsebenen.

Zur direkten Befestigung an Profilschienen.

Der Geräteboden verfügt über Belüftungsschlitze, welche den
Luftaustausch zwischen den einzelnen Schichten begünstigen.

Zur Montage an verkröpften Profilschienen.

Belastbarkeit: 75 kg Flächenlast

Material: Stahlblech

Lackierung: RAL 7035

für Ebenenabstand: 700 mm