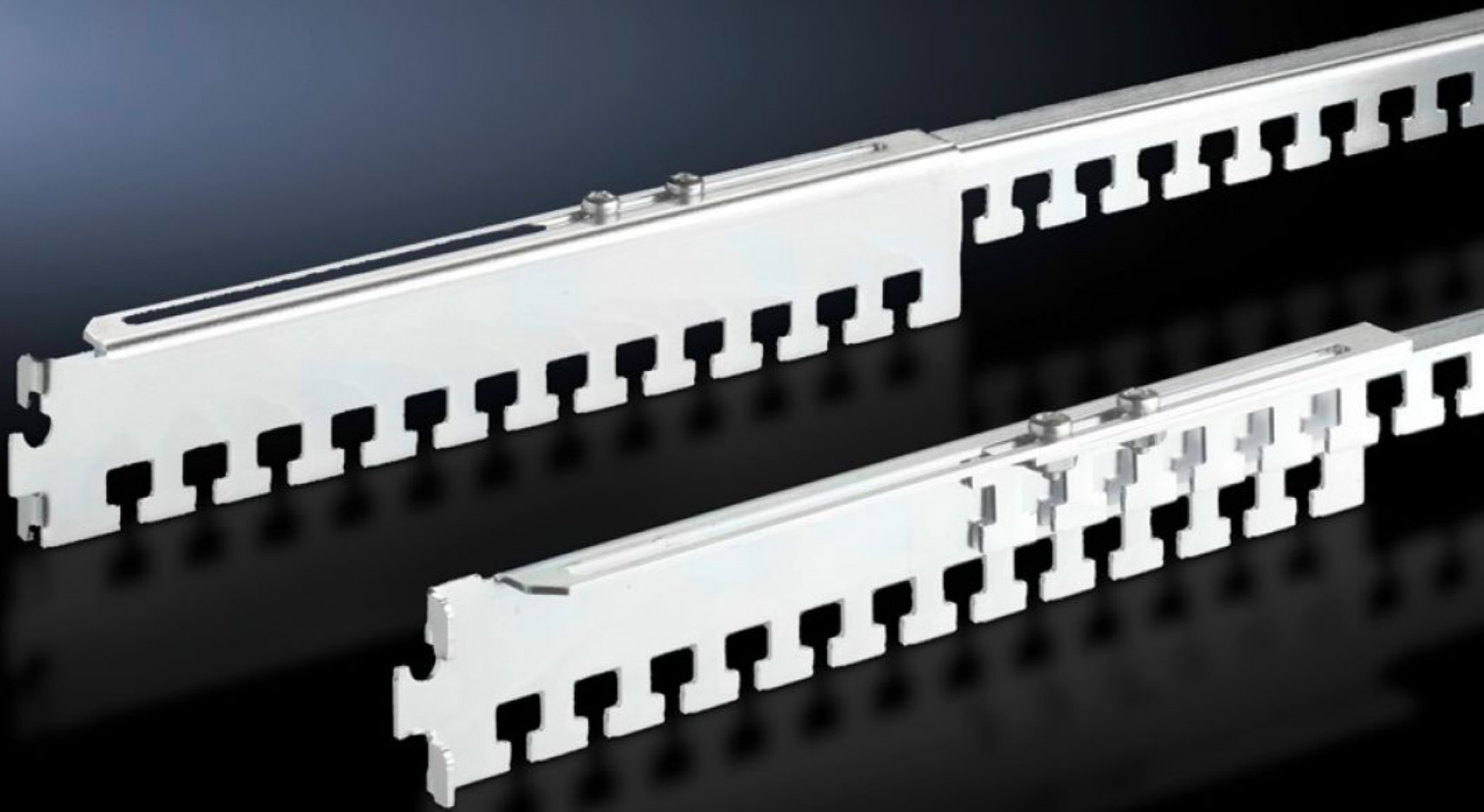


# Rittal – Das System.

Schneller – besser – überall.



## DK 7858.162

# Kabelabfangschienen, tiefenvariabel

Stand: 02.06.2026 (Quelle: [rittal.com/ch-de](http://rittal.com/ch-de))



SCHALTSCHRÄNKE

STROMVERTEILUNG

KLIMATISIERUNG

IT-INFRASTRUKTUR

SOFTWARE & SERVICE

FRIEDHELM LOH GROUP

# DK 7858.162 - Kabelabfangschienen, tiefenvariabel für TS, TE

Für TS und 19"-Montagerahmen, ermöglichen flexible Anpassung ihrer Länge an den Befestigungsabstand zwischen den zwei 19"-Montagerahmen.



## Eigenschaften

Artikel-Nr.	DK 7858.162
Produktbeschreibung	Einsetzbar für TS und zwischen den Profilschienen des TS IT in der Schranktiefe.
Einsatzgebiete	<p>Zur Kabelführung am Schrankrahmen und zur Zugentlastung der geführten Kabel. Diese können mit Kabelbindern oder Klettbindern an den Abfangschienen befestigt werden.</p> <p>Die Kabelabfangschienen können direkt an einer 19"-Montageebene rückseitig quer oder in der Schranktiefe zwischen zwei Montageebenen eingehängt werden. Eine zusätzliche Verschraubung sichert die Einheit.</p> <p>Die Tiefenvariabilität der Schienen ermöglicht die flexible Anpassung ihrer Länge an den gegebenen Befestigungsabstand zwischen den zwei 19"-Montageebenen.</p>
Material	Stahlblech
Oberfläche	Verzinkt
Lieferumfang	Inkl. Befestigungszubehör
Ebenenabstand	500 - 895 mm
Hinweis	Befestigungsmaß + 152 mm = 19"-Ebenenabstand
Verpackungseinheit	4 Stück

# Eigenschaften

Nettogewicht	1,6 kg
Bruttogewicht	1,7 kg
Zolltarifnummer	73269098
ETIM 9	EC000322
ECLASS 8.0	27400604
Produktbeschreibung	DK Kabelabfangschienen, zur Kabelführung am Schrankrahmen, zur Montage am 482,6 (19")-Montagerahmen rückseitig quer, oder in der Schranktiefe zwischen zwei Montagerahmen, 19"-Ebenenabstand: 500-895 mm

## Ausschreibungstext

Kabelabfangschiene, tiefenvariabel für TE, TS, FR(i)  
500-895 mm

Material: Stahlblech, chromatiert