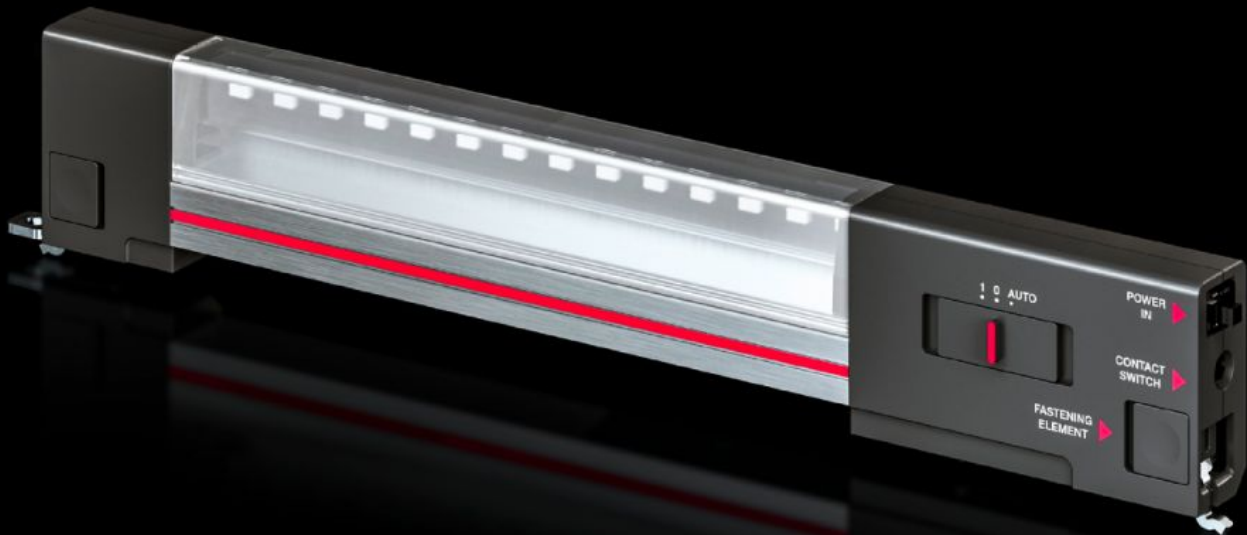


# Rittal – Das System.

Schneller – besser – überall.



## DK 7859.000 IT-Systemleuchte LED

Stand: 13.05.2026 (Quelle: [rittal.com/ch-de](http://rittal.com/ch-de))



SCHALTSCHRÄNKE

STROMVERTEILUNG

KLIMATISIERUNG

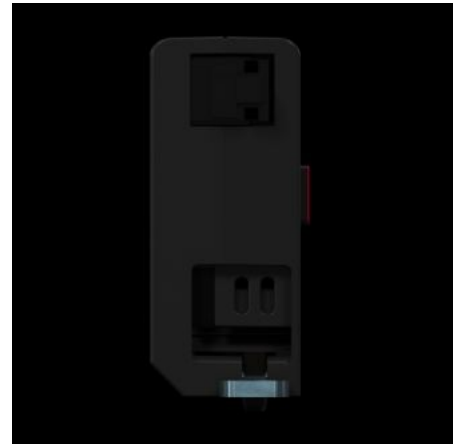
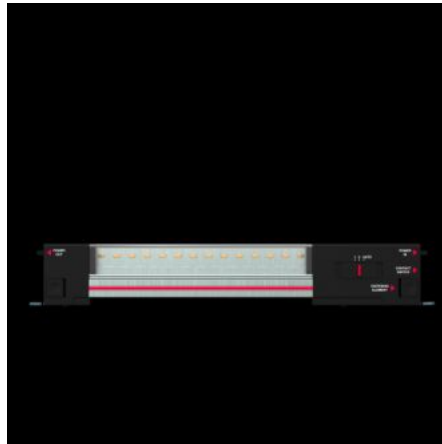
IT-INFRASTRUKTUR

SOFTWARE & SERVICE

FRIEDHELM LOH GROUP

# DK 7859.000 - IT-Systemleuchte LED für IT-Schranksysteme und IT-Gehäuse

Zur perfekten Ausleuchtung von IT-Schranksystemen und IT-Gehäusen.



## Eigenschaften

Artikel-Nr.	DK 7859.000
Ausführung	Schutzisoliert, mit interner Sicherung (T2A)
Produktbeschreibung	Zur perfekten Ausleuchtung eines Netzwerkschranks.
Nutzen	Manuelle oder automatische Schaltung über Türkontaktschalter möglich Optimale Ausleuchtung im gesamten Schaltschrank Plug & Play-Schnellmontage Wahlweise mit Clip-, Schraub- und Magnetbefestigung Sofort einsatzbereit durch steckerfertige Anschlusskabel Befestigung ohne Verlust von Höheneinheiten
Material	Leuchtenkorpus: stranggepresstes Aluminium Leuchtenabdeckung: Polycarbonat Leuchtenenden: PC-ABS
Farbe	Gehäuse: RAL 7016
Lieferumfang	IT-Systemleuchte LED Befestigungssatz Magnet Inkl. Befestigungsschrauben

# Eigenschaften

Anschlussmöglichkeiten	Einspeisung über Steckverbinder Türpositionsschalter
Schutzklasse	II (schutzisoliert)
Schalter (Typ)	Integrierter Ein/Aus/Türpositionsschalter
Leuchten-Montageart	Verschrauben Clip-Befestigung Magnet-Befestigung
Einbaumöglichkeiten	Verschrauben oder Clipsen direkt am VX IT/VX SE Profil TE 8000, IT-Gehäuse: mit Befestigungssatz Magnet AX, TP: mit Befestigungssatz Magnet AX: mit Schiene für Innenausbau Zum Betrieb mit Eurostecker nach CEE 7/16 sowie Kaltgerätestecker
Lichtstrom	600 lm
Lichtfarbe	4000 K (neutralweiß)
Hinweis	Die steckerfertigen Anschlussleitungen sind ausschließlich mit der IT-Systemleuchte LED zu verwenden Eine Kaskadierung mehrerer IT-Systemleuchten LED ist nicht möglich
Abmessung	Breite: 337 mm Höhe: 55 mm Tiefe: 23 mm
Betriebstemperaturbereich	-20 °C...55 °C
Bemessungsbetriebsspannung	100 V - 230 V (AC), 50 Hz/60 Hz
Schutzart IP nach IEC 60 529	IP 20
Verpackungseinheit	1 Stück
Nettogewicht	0,38 kg
Bruttogewicht	0,401 kg
Zolltarifnummer	94054990
ETIM 9	EC000321
ECLASS 8.0	27189241

# Eigenschaften

---

Produktbeschreibung

DK IT-LED Systemleuchte, 600lm, Für Rahmenmontage

# Approbationen

---

Approbationen

UL

Erklärungen

Konformitätserklärung