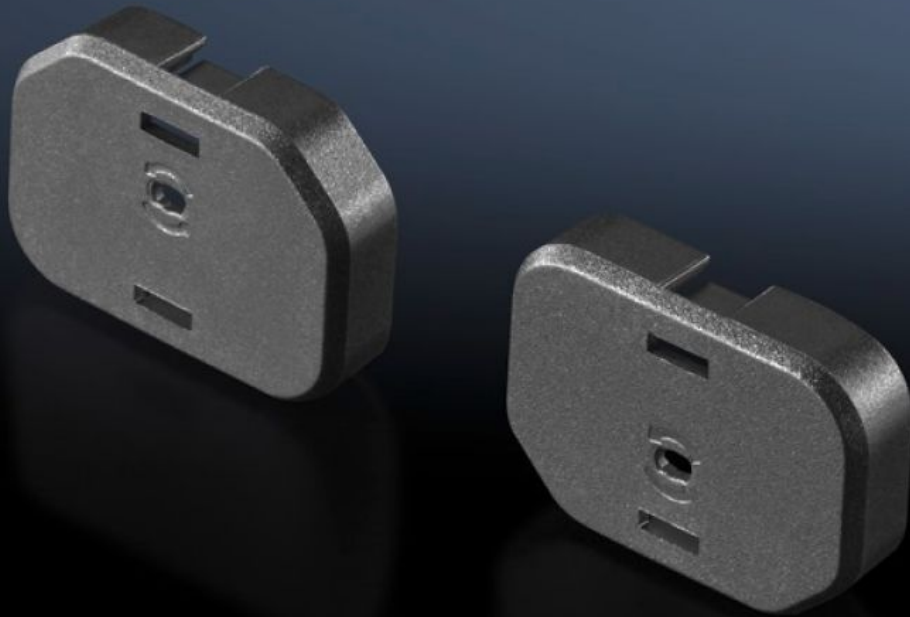


Rittal – Das System.

Schneller – besser – überall.



DK 7955.010 Steckplatzabdeckung

Stand: 03.04.2026 (Quelle: rittal.com/ch-de)

SCHALTSCHRÄNKE

STROMVERTEILUNG

KLIMATISIERUNG

IT-INFRASTRUKTUR

SOFTWARE & SERVICE

FRIEDHELM LOH GROUP



DK 7955.010 - Steckplatzabdeckung für C13 oder C19 Steckplätze

Verschließt momentan offene, nicht genutzte Steckplätze

Eigenschaften

Artikel-Nr.	DK 7955.010
Ausführung	für C13
Produktbeschreibung	Mit der Steckplatzabdeckung lassen sich offene, nicht verwendete IEC 60 320 C13 bzw. C19 Steckplätze verschließen. Eine versehentliche Überlastung von einzelnen Phasen kann so vermieden werden. Mittels beiliegendem Entriegelungswerkzeug (bzw. Schlitz-Schraubendreher) kann die Abdeckung jederzeit wieder entfernt werden.
Material	Kunststoff (PA 66)
Farbe	RAL 9005
Verpackungseinheit	10 Stück
Nettogewicht	0,01 kg
Bruttogewicht	0,018 kg
Zolltarifnummer	39269097
ETIM 9	EC000330
ECLASS 8.0	27142604
Produktbeschreibung	DK Abdeckung PDU, zur Abdeckung von IEC 60 320 C13 Steckplätzen, Kunststoff, RAL 9005