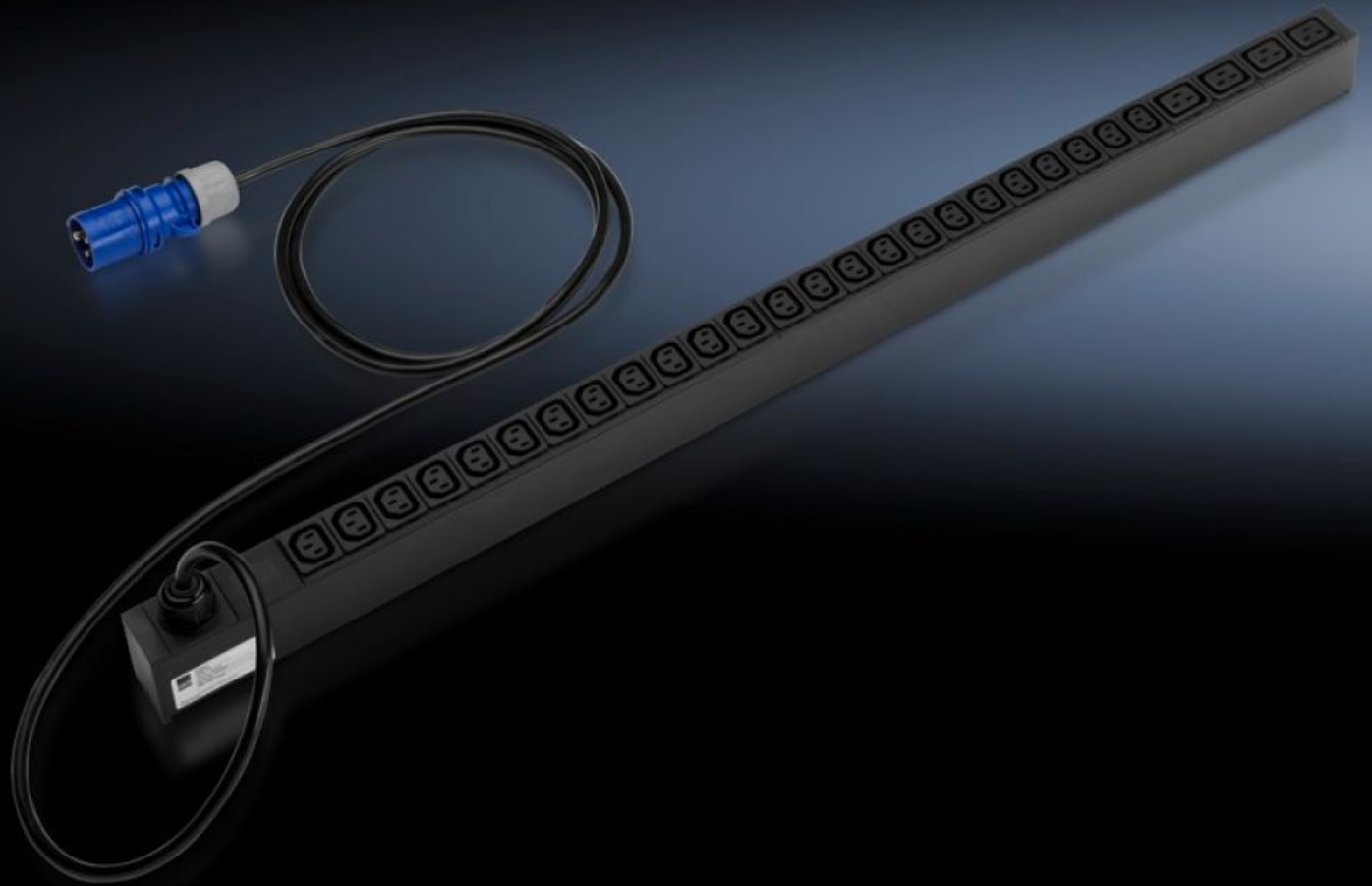


Rittal – Das System.

Schneller – besser – überall.



DK 7955.110

PDU international, Ausführung basic

Stand: 08.06.2026 (Quelle: rittal.com/ch-de)



SCHALTSCHRÄNKE

STROMVERTEILUNG

KLIMATISIERUNG

IT-INFRASTRUKTUR

SOFTWARE & SERVICE

FRIEDHELM LOH GROUP

DK 7955.110 - PDU international, Ausführung basic

IT-Rack-Stromverteilung in unterschiedlichen Ausführungen. Eingang mit CEE-Stecker (16 A/32 A) sowie C13 und C19 Ausgängen. Verteilleistung zwischen 3,7 kW bis 22 kW.

Eigenschaften

Artikel-Nr.	DK 7955.110
Ausführung	PDU Basic
Produktbeschreibung	Robuste, kompakte Basis-Stromverteilung für das IT-Umfeld. Durch die kompakte PDU kann jedes IT-Rack einfach mit einer professionellen Stromverteilung ausgerüstet werden. Beim TS IT Rack ist die Montage sogar werkzeuglos möglich. Die kompakte Bauform ermöglicht eine einfache Montage.
Material	Aluminiumprofil, schwarz eloxiert
Abmessung	Breite: 44 mm Tiefe: 62 mm Länge: 970 mm
Anzahl Steckdosen und Typ	24 x C13 / 4 x C19
Steckdosen	24 x Kaltgerätebuchse C13 4 x Kaltgerätebuchse C19
Nennstrom (max.)	16 A
Einspeisungen	Anzahl: 1 Phasen pro Einspeisung: 1~
Länge Anschlussleitung	3 m
Anschlussart (elektrisch)	CEE
Richtlinien	EMV-Richtlinie 2014/30/EU Niederspannungsrichtlinie 2014/35/EU
Normen	EN 60950-1
Betriebstemperaturbereich	0 °C...45 °C
Luftfeuchtigkeit (nicht kondensierend)	10...95 %

Eigenschaften

Lagertemperaturbereich	-25 °C...70 °C
Passend für	Gehäusotyp: TS IT: ≥ 1.200 mm
Verpackungseinheit	1 Stück
Nettogewicht	3,133 kg
Bruttogewicht	3,333 kg
Zolltarifnummer	85366990
ETIM 9	EC002762
ECLASS 8.0	27142604
Produktbeschreibung	DK PDU international, basic, Kompakte Basis-Stromverteilung, BLT: 44x970x62 mm, IEC 60 320: 24x C13, 4x C19, 230 V, 1~, 16 A

Ausschreibungstext

Rittal PDU basic Art.-Nr.: DK 7955.110

Kompakte Stromverteilung zum Einsatz in IT Server und Netzwerkschränken.

Vertikale Montage durch den mitgelieferten Universalhalter für gängige IT-Racks. Zur werkzeuglosen Schnellmontage im Rittal TS IT Rack mittels spezieller mitgelieferten Plug & Play Befestigung geeignet.

Robustes Aluminium Gehäuse mit fest montierten Ausgangssteckplätzen je nach Typ EN60320/C13 bzw. EN60320/C19. Die Ausgangssteckplätze können mit einer Verriegelung gegen versehentliches Abziehen der Kabel geschützt werden. Nicht benutzte Steckplätze können mit Abdeckungen verschlossen werden. Dadurch ist eine unabsichtliche Überlastung einzelnen Phasen & Stromkreise ausgeschlossen. Die Stromkreise bzw. Phasen sind bei mehrphasigen PDU Ausführungen farblich markiert. Der Ausführung entsprechend, ist ein festes Anschlusskabel mit CEE-Stecker montiert, somit ist die PDU sofort einsatzbereit.

Die Gewährleistung bei bestimmungsgemäßen Betrieb beträgt 24 Monate.

Technische Spezifikationen PDU basic

Eingangsspannungsbereich (L-N): 90V - 260(400)V AC, 50-60Hz

Eingangsstrom:,, 16A

Anzahl der Phasen: 1

Markierung der Phasen (nur 3-phasige PDUs:L1, L2, L3): braun, schwarz, grau

Anzahl Steckplätze Typ EN60320/C13 (gesamt): 24

Anzahl Steckplätze Typ EN60320/C13 (je Phase/Sicherung): 24

Anzahl Steckplätze Typ EN60320/C19 (gesamt): 4

Anzahl Steckplätze Typ EN60320/C19 (je Phase/Sicherung): 4

Anzahl Schutzschalter: 0

Anschlussstecker PDU Eingang: EN60309 / CEE

Länge des Anschlusskabels: 3m

Anschlusskabel-Typ: H05-VV

Aderanzahl: 3

Kabelquerschnitt: 2,5mm²

PDU Gehäusebreite: 44mm (1 HE)

PDU Gehäusetiefe: 62mm

PDU Gehäusehöhe: 970mm

PDU Material: Aluminium, eloxiert in RAL9005 (schwarz)

PDU Befestigungsadapter: Kunststoff, schwarz

Konformität: CE

Normen:

Sicherheit: EN 60950-1

Sicherheitsrichtlinie: 2006/95/EG

MTBF (bei 40°C) 80.000 Stunden

Schutzart: IP 20 (EN 60529)

Schutzklasse: Klasse 3

Verschmutzungsgrad: 2

Überspannungsklasse: II

Umwelteigenschaften: RoHS

Lagertemperatur -25°C bis +70°C

Umgebungstemperaturen 0°C bis +45°C

Umgebungsfeuchte 10 - 95% rF, nicht kondensierend

Stecker Verriegelung C13 und C19: 1x (weitere optional DK 7955.020)

Abdeckungen C13 im Lieferumfang: 8x (weitere optional DK 7955.010)

Abdeckungen C19 im Lieferumfang: 2x (weitere optional DK 7955.015)

Gewährleistung: 24 Monate

Typ: Rittal PDU basic Art.-Nr.: DK 7955.110