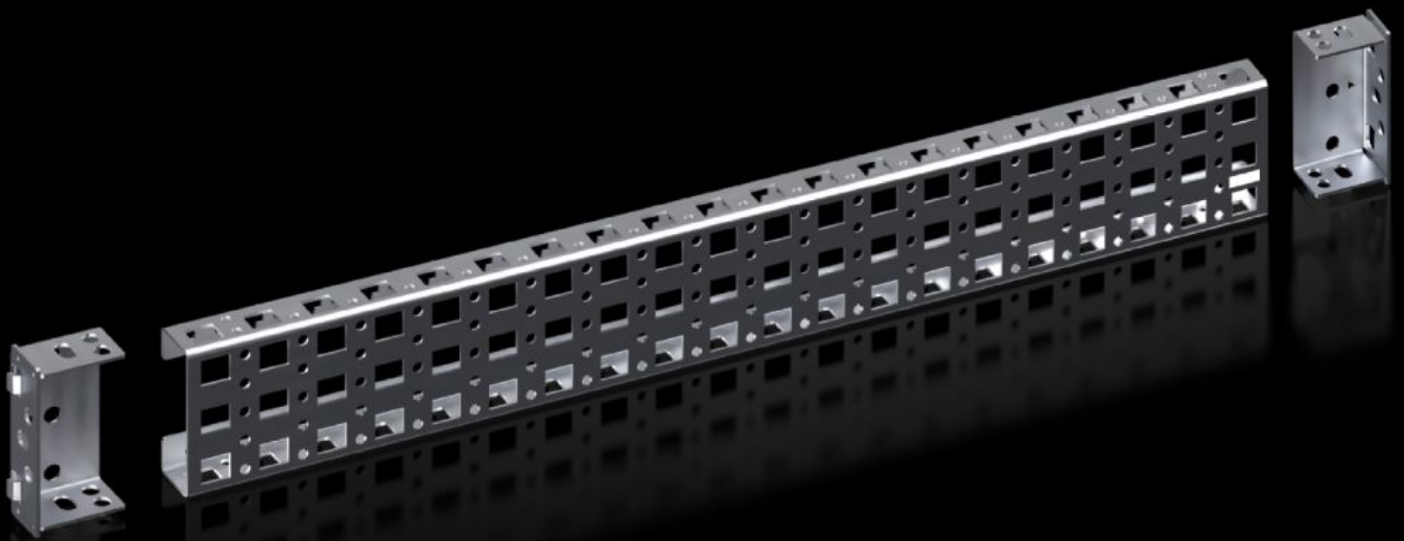


Rittal – Das System.

Schneller – besser – überall.



VX 8100.742

Montage-Chassis 23 x 64 mm

Stand: 18.06.2026 (Quelle: rittal.com/ch-de)



SCHALTSCHRÄNKE

STROMVERTEILUNG

KLIMATISIERUNG

IT-INFRASTRUKTUR

SOFTWARE & SERVICE

FRIEDHELM LOH GROUP

VX 8100.742 - Montage-Chassis 23 x 64 mm für VX, VX SE

Für variablen und individuellen Innenausbau des Schrankgerüsts auf der inneren Montageebene.



Eigenschaften

Artikel-Nr.	VX 8100.742
Produktbeschreibung	Für variablen und individuellen Innenausbau des Schrankgerüsts auf der inneren Montageebene. Montage bündig zum Schrankrahmen. Dank zusätzlicher Montagehalterungen auch bei bereits eingebauter Montageplatte einsetzbar und vorbereitet für das individuelle Ablängen.
Nutzen	Systemlochung an allen vier Seiten Oben und unten mit Lochung für Käfigmutter zur Befestigung eigener Komponenten über metrische Schrauben
Material	Stahlblech
Oberfläche	Verzinkt
Lieferumfang	2 Montage-Chassis 4 Montagehalterungen Inkl. Befestigungsmaterial

Eigenschaften

Einbaumöglichkeiten	In VX auf der inneren Montageebene am Schrankprofil VX In VX SE am vertikalen Schrankprofil in Verbindung mit Adapterschiene VX Zwischen zwei Chassis untereinander auf innerer Montageebene Als Einbausatz für Geräteboden
Passend für	Gehäusotyp: VX VX SE Breite/Tiefe: 600 mm
Verpackungseinheit	2 Stück
Nettogewicht	0,998 kg
Bruttogewicht	1,44 kg
PCF/VE (Cradle-to-Gate)	6,65
Zolltarifnummer	73269098
ETIM 9	EC002620
ECLASS 8.0	27189234
Produktbeschreibung	VX Montage-Chassis 23 x 64mm, für BT: 600 mm

Approbationen

Erklärungen	PCF-Deklaration
-------------	-----------------