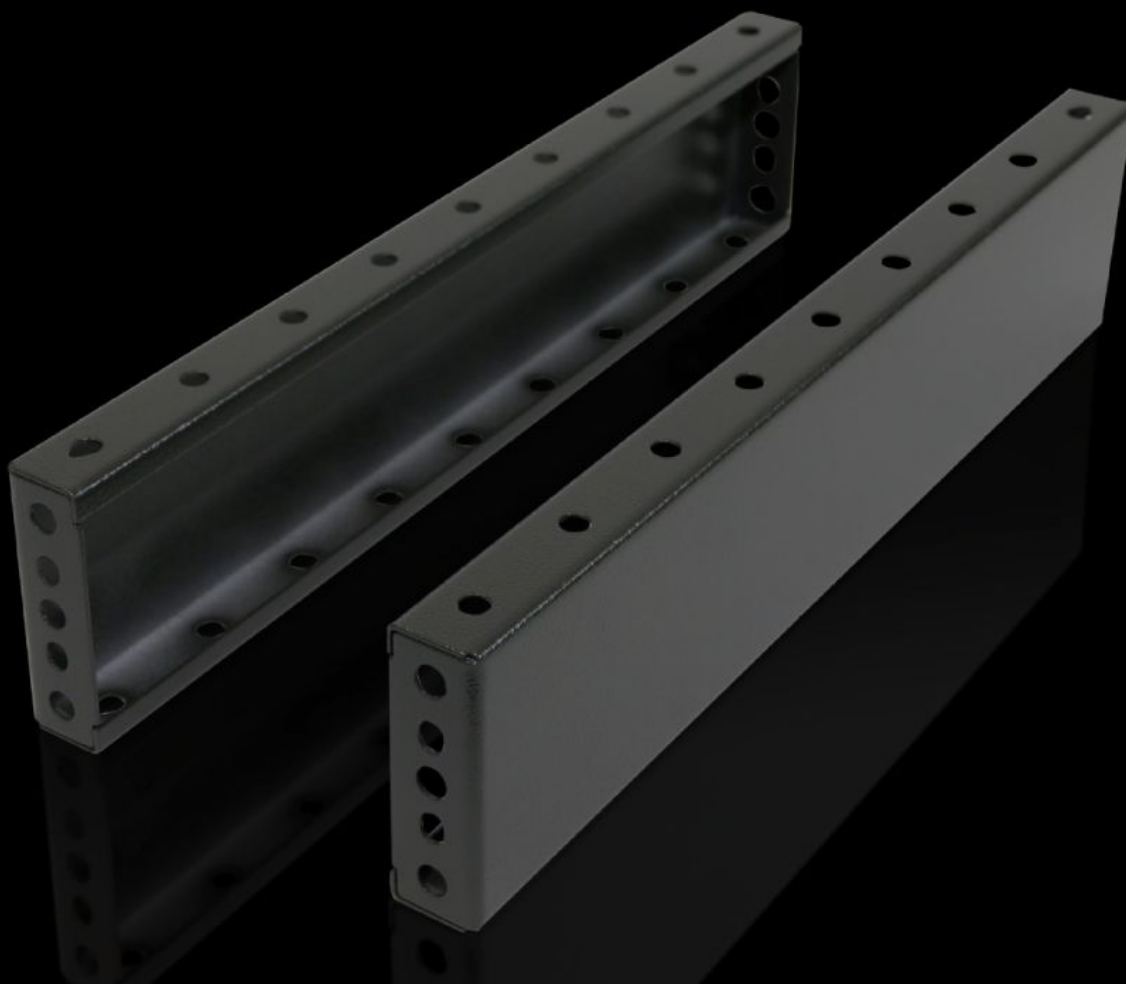


Rittal – Das System.

Schneller – besser – überall.



TS 8601.060

Sockel-Blende, seitlich, 100 mm

Stand: 03.02.2026 (Quelle: [rittal.com/ch-de](https://www.rittal.com/ch-de))



SCHALTSCHRÄNKE

STROMVERTEILUNG

KLIMATISIERUNG

IT-INFRASTRUKTUR

SOFTWARE & SERVICE

FRIEDHELM LOH GROUP

TS 8601.060 - Sockel-Blende, seitlich, 100 mm für Sockel-Elemente vorne und hinten

Montage zwischen den Sockel-Elementen. Bei 200 mm Höhe können auch zwei Sockel-Blenden à 100 mm eingesetzt werden. Zur Stabilisierung von angereihten Sockel-Elementen können Sockel-Blenden um 90° gedreht montiert werden.

Eigenschaften

Artikel-Nr.	TS 8601.060
Produktbeschreibung	Montage zwischen den Sockel-Elementen. Bei 200 mm Höhe können auch zwei Sockel-Blenden à 100 mm eingesetzt werden.
Material	Stahlblech
Oberfläche	Lackiert
Farbe	RAL 7022
Lieferumfang	2 Sockel-Blenden Inkl. Befestigungsmaterial
Montagehinweis	Zur Stabilisierung von angereihten Sockel-Elementen können die Sockel-Blenden, seitlich, 100 mm um 90° gedreht montiert werden. Hier werden die Sockel-Anreihlaschen benötigt
Abmessung	Höhe: 100 mm
Passend für	Gehäusetyp: TS: = 600 mm Gehäusetyp: SE Gehäusetyp: CM Gehäusetyp: TP Gehäusetyp: PC Gehäusetyp: IW Gehäusetyp: TS IT
Verpackungseinheit	2 Stück
Nettogewicht	1.798
Bruttogewicht	1.997
Zolltarifnummer	94039910

Eigenschaften

EAN	4028177208650
-----	---------------

ECLASS 8.0	27182003
------------	----------