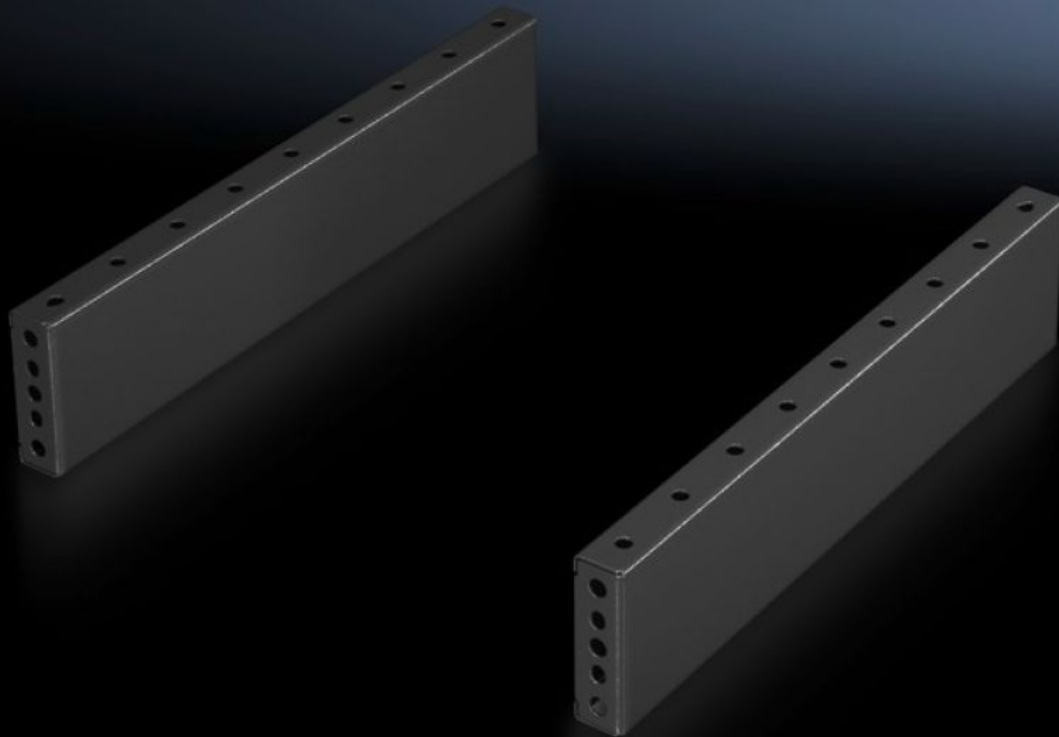


Rittal – Das System.

Schneller – besser – überall.



TS 8601.080

Sockel-Blende, seitlich, 100 mm

Stand: 05.04.2026 (Quelle: rittal.com/ch-de)



SCHALTSCHRÄNKE

STROMVERTEILUNG

KLIMATISIERUNG

IT-INFRASTRUKTUR

SOFTWARE & SERVICE

FRIEDHELM LOH GROUP

TS 8601.080 - Sockel-Blende, seitlich, 100 mm für Sockel-Elemente vorne und hinten

Montage zwischen den Sockel-Elementen. Bei 200 mm Höhe können auch zwei Sockel-Blenden à 100 mm eingesetzt werden. Zur Stabilisierung von angereihten Sockel-Elementen können Sockel-Blenden um 90° gedreht montiert werden.

Eigenschaften

Artikel-Nr.	TS 8601.080
Produktbeschreibung	Montage zwischen den Sockel-Elementen. Bei 200 mm Höhe können auch zwei Sockel-Blenden à 100 mm eingesetzt werden.
Material	Stahlblech
Oberfläche	Lackiert
Farbe	RAL 7022
Lieferumfang	2 Sockel-Blenden Inkl. Befestigungsmaterial
Montagehinweis	Zur Stabilisierung von angereihten Sockel-Elementen können die Sockel-Blenden, seitlich, 100 mm um 90° gedreht montiert werden. Hier werden die Sockel-Anreihlaschen benötigt
Abmessung	Höhe: 100 mm
Passend für	Gehäusetyp: TS: = 800 mm Gehäusetyp: SE Gehäusetyp: CM Gehäusetyp: TP Gehäusetyp: PC Gehäusetyp: IW Gehäusetyp: TS IT
Verpackungseinheit	2 Stück
Nettogewicht	2,66 kg
Bruttogewicht	2,86 kg
Zolltarifnummer	94039910

Eigenschaften

ECLASS 8.0

27182003

Produktbeschreibung

TS Sockel-Blende, seitlich, H: 100 mm, für B: 800 mm, RAL 7022,
Stahlblech