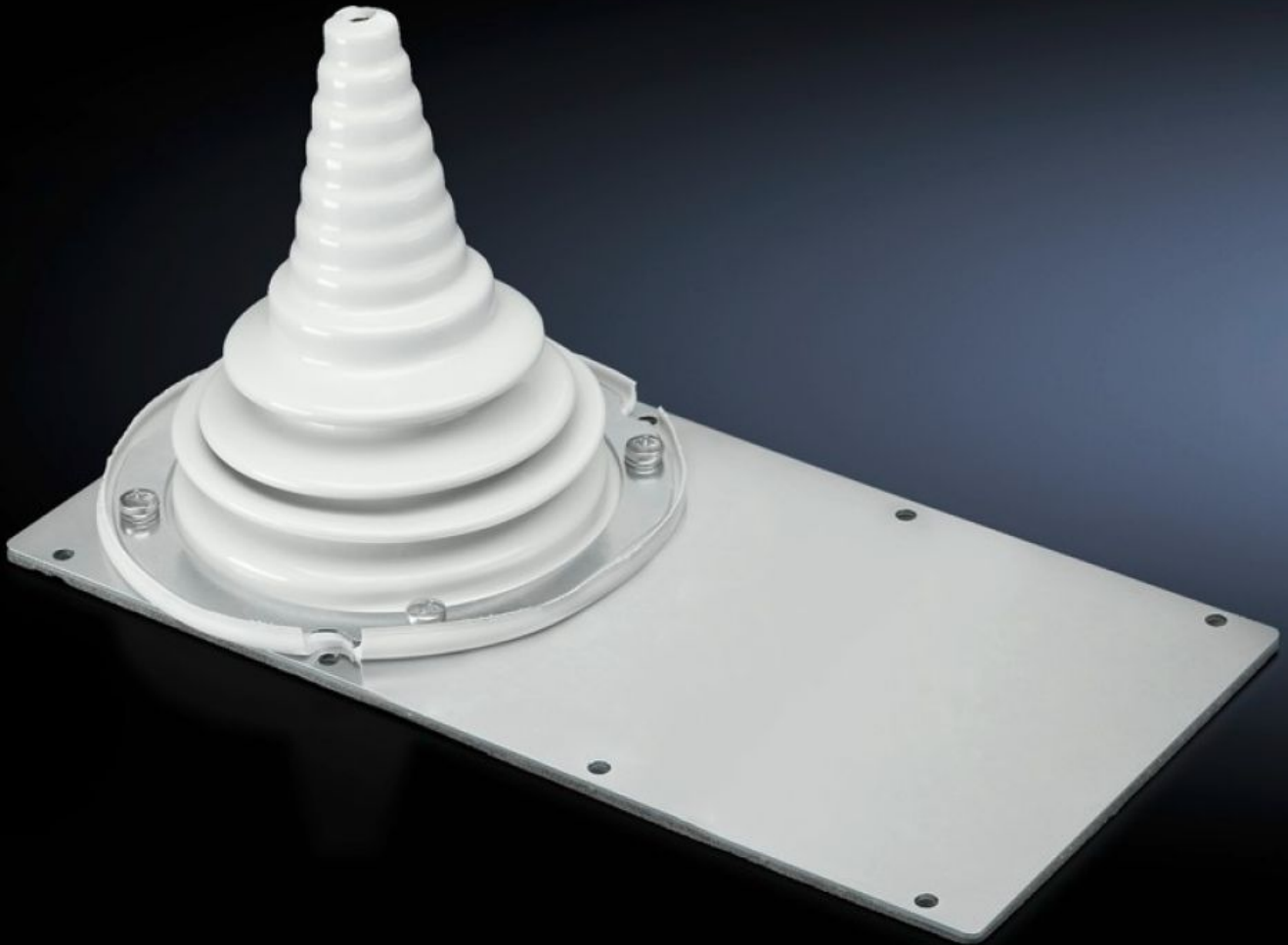


# Rittal – Das System.

Schneller – besser – überall.



## SZ 8609.390 Modulplatten

Stand: 23.05.2026 (Quelle: [rittal.com/ch-de](http://rittal.com/ch-de))

SCHALTSCHRÄNKE

STROMVERTEILUNG

KLIMATISIERUNG

IT-INFRASTRUKTUR

SOFTWARE & SERVICE

FRIEDHELM LOH GROUP



# SZ 8609.390 - Modulplatten mit Kabeltülle

Für Kabel von Ø 10 bis 65 mm. Die flexible Tülle passt sich dem Biegeradius der Kabel an.

## Eigenschaften

Artikel-Nr.	SZ 8609.390
Ausführung	mit Kabeltülle
Produktbeschreibung	Für Kabel von Ø 10 bis 65 mm. Die flexible Tülle passt sich dem Biegeradius der Kabel an.
Material	Stahlblech, 2 mm
Oberfläche	Verzinkt
Lieferumfang	Inkl. Dichtung und Befestigungsmaterial
Verpackungseinheit	1 Stück
Nettogewicht	1,139 kg
Bruttogewicht	1,16 kg
PCF/VE (Cradle-to-Gate)	4,3 kg CO2 eq (Cat B)
Hinweis zur PCF-Klasse	Kategorie B: PCF-Wert (Cradle-to-Gate) auf Basis des Produktgewichts näherungsweise berechnet und selbst deklariert
Zolltarifnummer	83024200
ETIM 9	EC000211
ECLASS 8.0	27142421
Produktbeschreibung	TS Modulplatte, mit Kabeltülle, für HT: 1800x400 mm