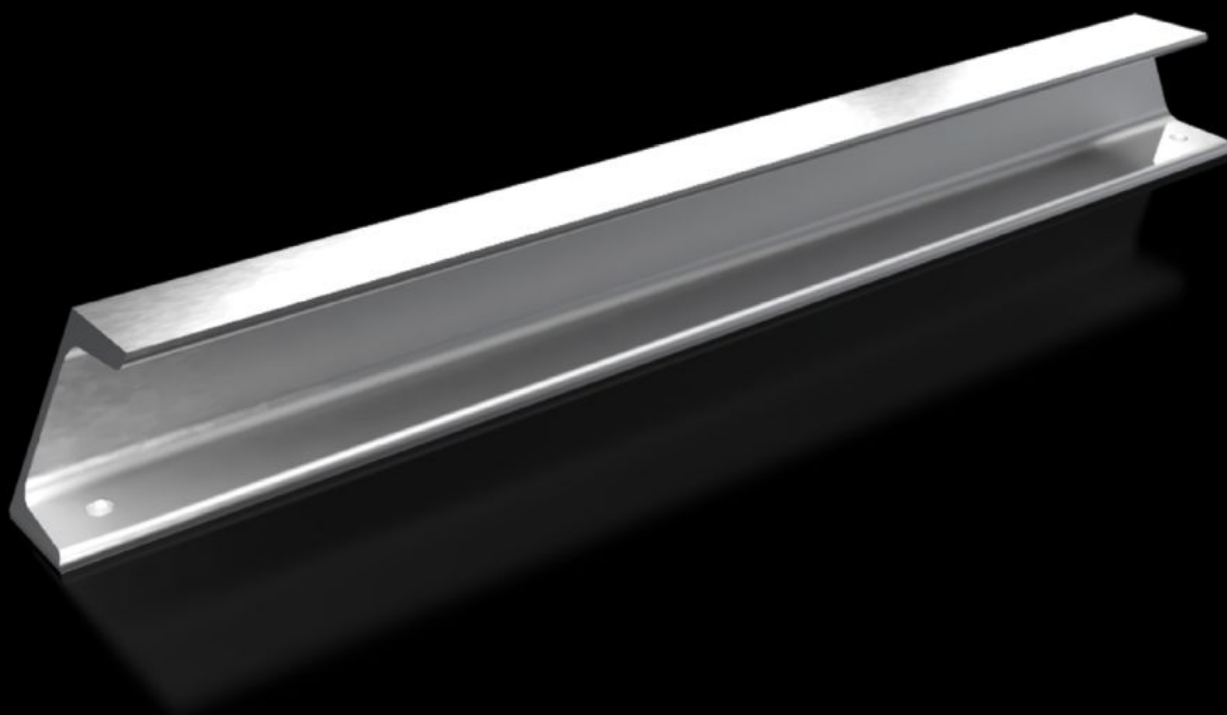


Rittal – Das System.

Schneller – besser – überall.



TS 8612.960

Tragschiene 65 x 42 mm

Stand: 02.05.2026 (Quelle: rittal.com/ch-de)



SCHALTSCHRÄNKE

STROMVERTEILUNG

KLIMATISIERUNG

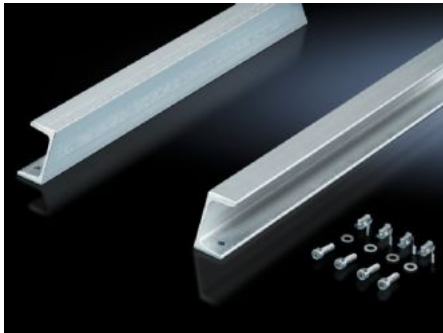
IT-INFRASTRUKTUR

SOFTWARE & SERVICE

FRIEDHELM LOH GROUP

TS 8612.960 - Tragschiene 65 x 42 mm für VX, TS, VX SE

Für schwere Einbauten wie z. B. Stützisolatoren oder Transformatoren.



Eigenschaften

Artikel-Nr.	TS 8612.960
Produktbeschreibung	Für schwere Einbauten wie z. B. Stützisolatoren oder Transformatoren.
Material	Stahl
Oberfläche	Verzinkt
Lieferumfang	Inkl. Befestigungsmaterial
Einbaumöglichkeiten	Auf der inneren Montageebene am VX Schrankprofil In VX SE auf der inneren Montageebene am Schrankprofil in Verbindung mit Adapterschiene VX
Passend für	Gehäusotyp: VX TS VX SE Breite: = 600 mm
Verpackungseinheit	2 Stück
Nettogewicht	7,382 kg
Bruttogewicht	7,77 kg
PCF/VE (Cradle-to-Gate)	29,6 kg CO2 eq (Cat B)
Hinweis zur PCF-Klasse	Kategorie B: PCF-Wert (Cradle-to-Gate) auf Basis des Produktgewichts näherungsweise berechnet und selbst deklariert
Zolltarifnummer	73269098

Eigenschaften

ETIM 9	EC001285
ECLASS 8.0	27189234
Produktbeschreibung	TS Tragschiene 65 x 42 mm, für TS, SE, für B: 600 mm

Approbationen

Erklärungen	PCF-Deklaration
-------------	-----------------
