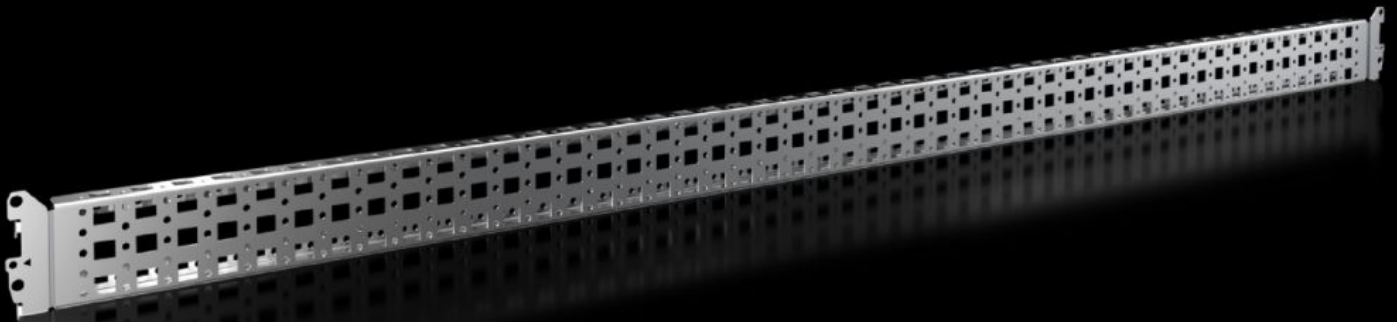


# Rittal – Das System.

Schneller – besser – überall.



## VX 8617.170

## System-Chassis 23 x 64 mm

Stand: 30.05.2026 (Quelle: [rittal.com/ch-de](http://rittal.com/ch-de))

SCHALTSCHRÄNKE

STROMVERTEILUNG

KLIMATISIERUNG

IT-INFRASTRUKTUR

SOFTWARE & SERVICE

FRIEDHELM LOH GROUP



# VX 8617.170 - System-Chassis 23 x 64 mm für VX, VX IT, VX SE, AX Kunststoff

Für variablen und individuellen Innenausbau des Schrankgerüsts auf der inneren Montageebene und zum Einbau in Kompakt-Schaltschränke.



## Eigenschaften

Artikel-Nr.	VX 8617.170
Produktbeschreibung	Für variablen und individuellen Innenausbau des Schrankgerüsts auf der inneren Montageebene und zum Einbau in Kompakt-Schaltschränke.
Nutzen	Einfach in die Systemlochung einhängen und verschrauben Systemlochung an allen vier Seiten Oben und unten mit Lochung für Käfigmutter zur Befestigung eigener Komponenten über metrische Schrauben
Material	Stahlblech
Oberfläche	Verzinkt
Lieferumfang	Inkl. Befestigungsmaterial
Einbaumöglichkeiten VX	In Schrankhöhe 1400 mm, auf der inneren Montageebene
Einbaumöglichkeiten AX	In Gehäusehöhe 1400 mm, in Verbindung mit der Schiene für Innenausbau AX und Bodenausbauschiene für AX
Einbaumöglichkeiten AX Edelstahl	In Gehäusehöhe 1400 mm, in Verbindung mit der Bodenausbauschiene

# Eigenschaften

---

Passend für	Gehäusotyp: VX VX IT AX Passend für Breite oder Höhe oder Tiefe: 1.400 mm
Verpackungseinheit	4 Stück
Nettogewicht	5 kg
Bruttogewicht	5,8 kg
PCF/VE (Cradle-to-Gate)	31,04
Zolltarifnummer	73269098
ETIM 9	EC002620
ECLASS 8.0	27189234
Produktbeschreibung	VX System-Chassis 23 x 64 mm, für innere Montageebene, für B/H/ T: 1400 mm

---

# Approbationen

---

Erklärungen	PCF-Deklaration
-------------	-----------------