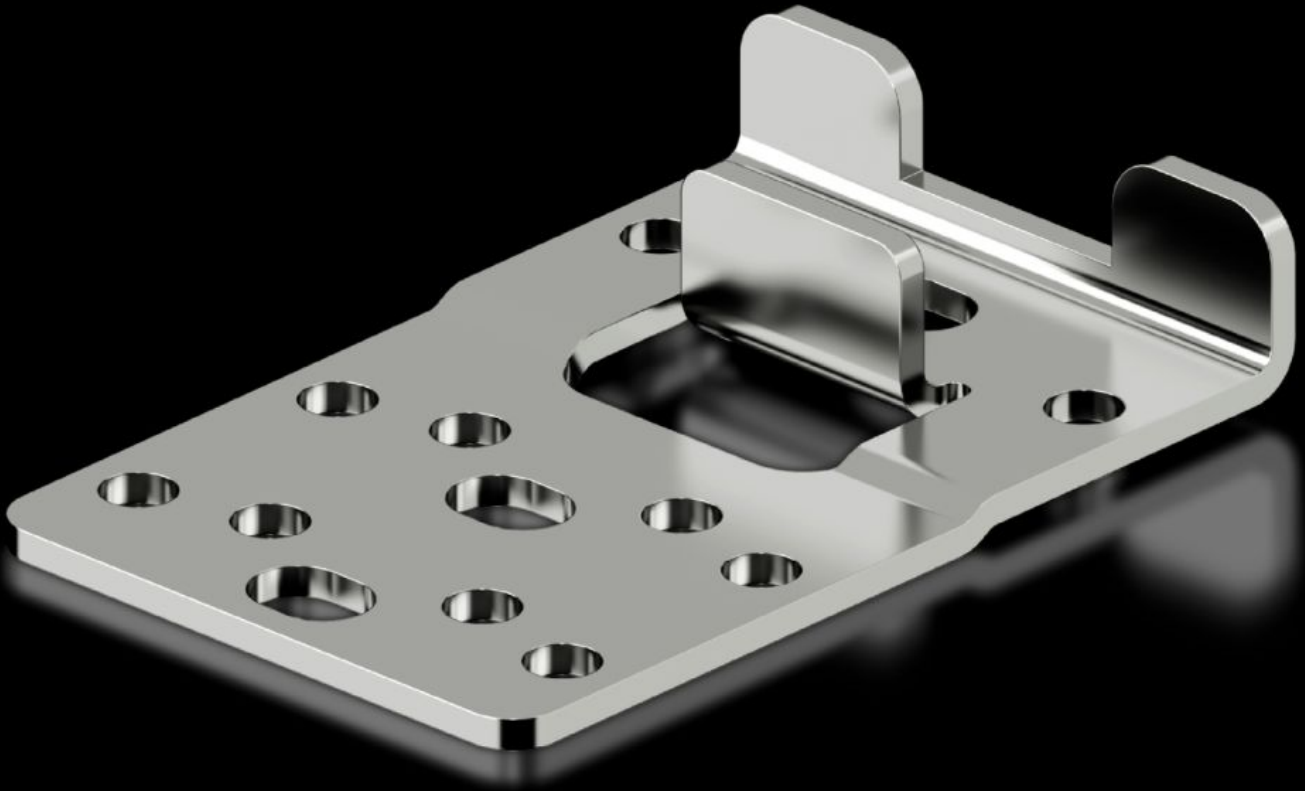


# Rittal – Das System.

Schneller – besser – überall.



## VX 8617.351

# Montageplatten-Fixierung

Stand: 10.02.2026 (Quelle: [rittal.com/ch-de](http://rittal.com/ch-de))

SCHALTSCHRÄNKE

STROMVERTEILUNG

KLIMATISIERUNG

IT-INFRASTRUKTUR

SOFTWARE & SERVICE

FRIEDHELM LOH GROUP



# VX 8617.351 - Montageplatten-Fixierung Typ B, für VX

Zum zusätzlichen Abfangen und zum Reduzieren von möglichen Schwingungen der Montageplatte.



## Eigenschaften

Artikel-Nr.	VX 8617.351
Produktbeschreibung	Zum zusätzlichen Abfangen und zum Reduzieren von möglichen Schwingungen der Montageplatte.
Nutzen	Einfache Montage direkt am Schrankrahmen oder an System-Chassis 23 x 64 mm
Funktionsweise	Die Montageplatte kann wahlweise mit der Montageplatten-Fixierung fest verschraubt oder formschlüssig gesteckt werden Je nach Einbausituation umgreift die Montageplatten-Fixierung Typ B die Montageplatte geringfügig Hält die Vorderseite der Montageplatte für uneingeschränkte Nutzung vollkommen frei Der Anbau ist je nach Situation von vorne oder hinten möglich
Material	Stahlblech
Oberfläche	Verzinkt, chromatiert
Lieferumfang	Inkl. Befestigungsmaterial
Verpackungseinheit	10 Stück
Nettogewicht	1.34
Bruttogewicht	1.44
PCF/VE (Cradle-to-Gate)	5,8 kg CO2 eq (Cat B)

# Eigenschaften

---

Hinweis zur PCF-Klasse	Kategorie B: PCF-Wert (Cradle-to-Gate) auf Basis des Produktgewichts näherungsweise berechnet und selbst deklariert
Zolltarifnummer	73269098
EAN	4028177927018
ETIM 9	EC002620
ECLASS 8.0	27189261

---