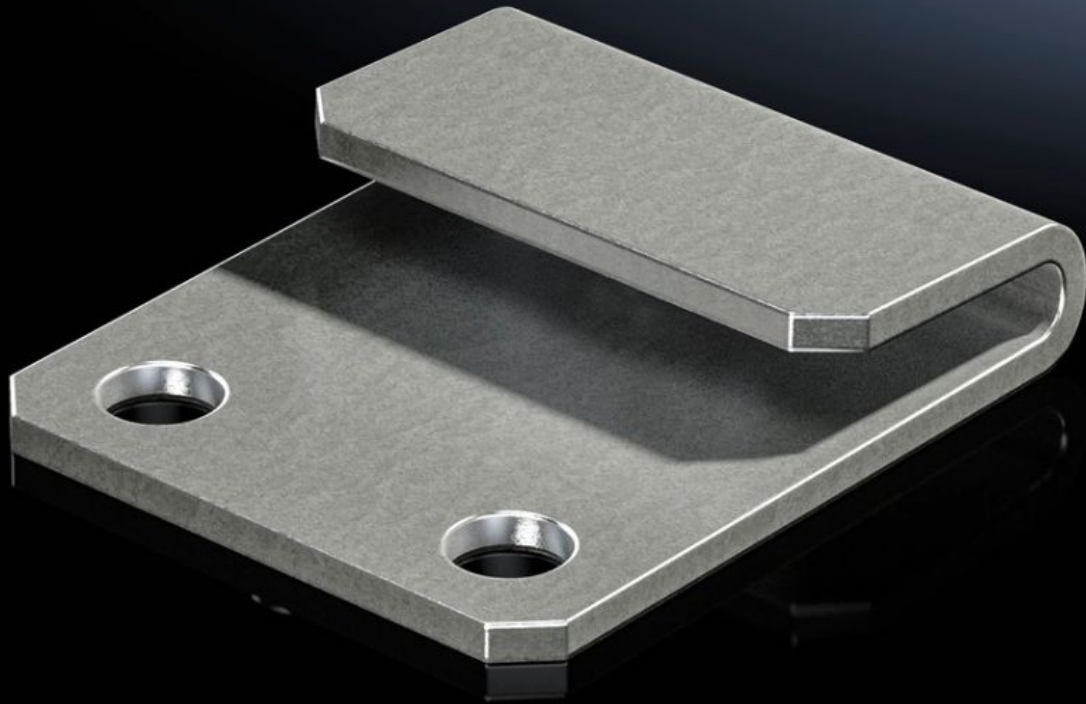


Rittal – Das System.

Schneller – besser – überall.



VX 8617.352

Montageplatten-Fixierung

Stand: 13.05.2026 (Quelle: rittal.com/ch-de)

SCHALTSCHRÄNKE

STROMVERTEILUNG

KLIMATISIERUNG

IT-INFRASTRUKTUR

SOFTWARE & SERVICE

FRIEDHELM LOH GROUP



VX 8617.352 - Montageplatten-Fixierung Typ C, für VX

Zum zusätzlichen Abfangen und zum Reduzieren von möglichen Schwingungen der Montageplatte.



Eigenschaften

Artikel-Nr.	VX 8617.352
Produktbeschreibung	Zum zusätzlichen Abfangen und zum Reduzieren von möglichen Schwingungen der Montageplatte.
Nutzen	Einfache Montage direkt am Schrankrahmen
Funktionsweise	Die Montageplatte kann mit der Montageplatten-Fixierung formschlüssig gesteckt und verspannt werden. Hält die Vorderseite der Montageplatte für uneingeschränkte Nutzung vollkommen frei Ist bei eingebauter Montageplatte und demontierter Rückwand von hinten montierbar
Material	Stahlblech
Oberfläche	Verzinkt, chromatiert
Lieferumfang	Inkl. Befestigungsmaterial
Verpackungseinheit	10 Stück
Nettogewicht	0,5 kg
Bruttogewicht	0,52 kg
PCF/VE (Cradle-to-Gate)	2,3 kg CO2 eq (Cat B)
Hinweis zur PCF-Klasse	Kategorie B: PCF-Wert (Cradle-to-Gate) auf Basis des Produktgewichts näherungsweise berechnet und selbst deklariert

Eigenschaften

Zolltarifnummer	73269098
ETIM 9	EC002620
ECLASS 8.0	27189261
Produktbeschreibung	VX Montageplatten-Fixierung, Typ C, Stahlblech, verzinkt, chromatiert
