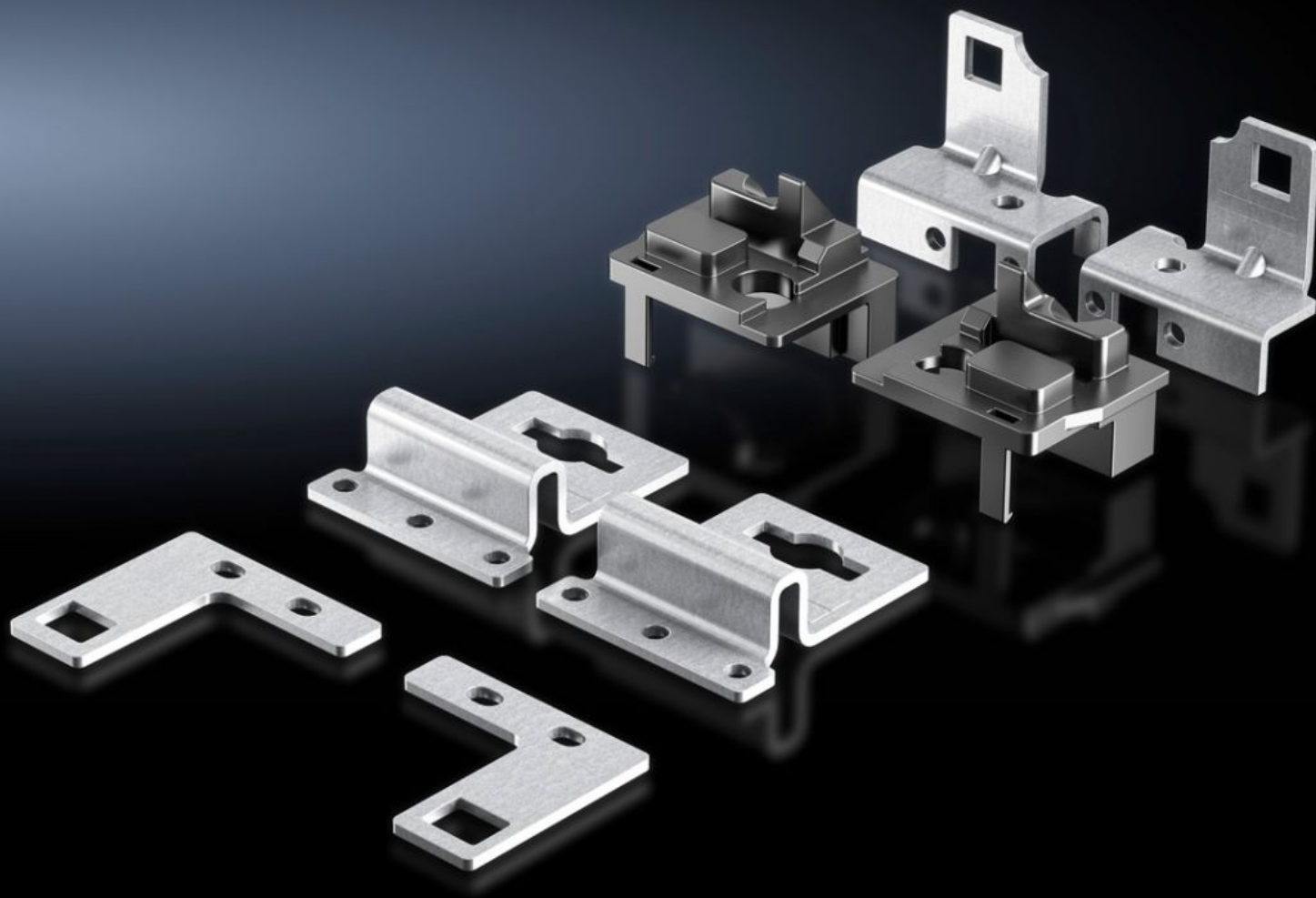


Rittal – Das System.

Schneller – besser – überall.



VX 8617.370

Multifunktions-Einbausatz

Stand: 29.01.2026 (Quelle: rittal.com/ch-de)



SCHALTSCHRÄNKE

STROMVERTEILUNG

KLIMATISIERUNG

IT-INFRASTRUKTUR

SOFTWARE & SERVICE

FRIEDHELM LOH GROUP

VX 8617.370 - Multifunktions-Einbausatz für Montageplatte VX

Die Montageplatte lässt sich nochmals um 20 mm in die Tiefe versetzen sowie von hinten einbauen.

Eigenschaften

Artikel-Nr.	VX 8617.370
Produktbeschreibung	Die Montageplatte lässt sich nochmals um 20 mm in die Tiefe versetzen sowie von hinten einbauen.
Material	Stahlblech
Oberfläche	Verzinkt, chromatiert
Lieferumfang	6 Halter Inkl. Befestigungsmaterial
Einbaumöglichkeiten	<p>Zum Einbau der Montageplatte von der Schrankrückseite: Einbauposition fluchtend mit dem Schrankrahmen, Position ± 0 mm. Im Servicefall ist die Montageplatte von vorne und hinten entnehmbar</p> <p>Für 20 mm mehr Einbautiefe im Schaltschrank: Einbauposition zurückversetzt hinter dem Schrankrahmen, Position +20 mm, F= 3500 N</p> <p>Zur zusätzlichen Verschraubung der Montageplatte: Für alle Einbaupositionen</p>
Passend für	Gehäusetyp: VX
Verpackungseinheit	1 Stück
Nettogewicht	0.82
Bruttogewicht	0.82
Zolltarifnummer	83024900
EAN	4028177924437
ETIM 9	EC002620
ECLASS 8.0	27189234