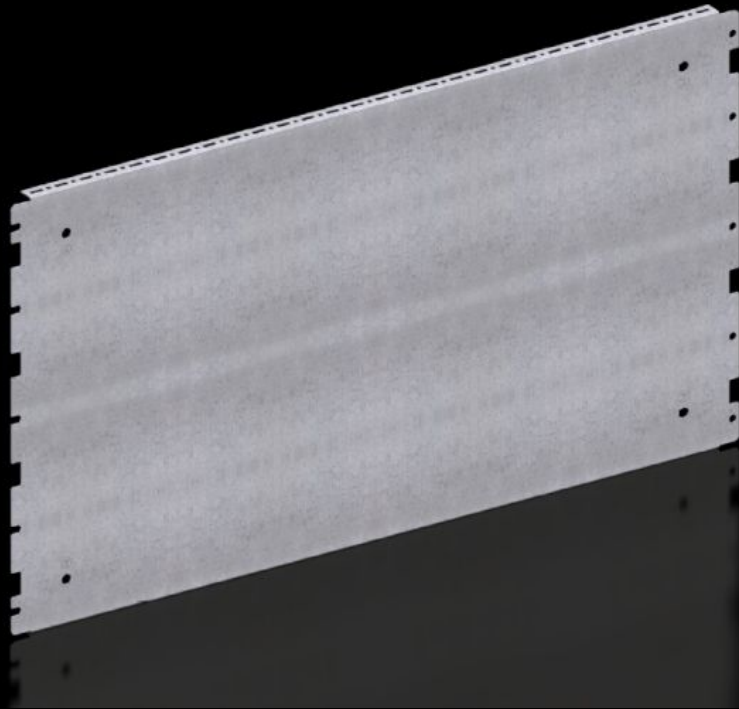


Rittal – Das System.

Schneller – besser – überall.



VX 8617.664 Teilausbauplatte

Stand: 21.05.2026 (Quelle: rittal.com/ch-de)

SCHALTSCHRÄNKE

STROMVERTEILUNG

KLIMATISIERUNG

IT-INFRASTRUKTUR

SOFTWARE & SERVICE

FRIEDHELM LOH GROUP



VX 8617.664 - Teilausbauplatte für VX, VX SE

Zur Aufnahme von zusätzlichen Komponenten im Schaltschrank. Teilausbauplatten können extrem flexibel eingesetzt werden und bieten somit die Plattform für unterschiedlichste Anwendungen.



Eigenschaften

Artikel-Nr.	VX 8617.664
Produktbeschreibung	Zur Aufnahme von zusätzlichen Komponenten im Schaltschrank. Teilausbauplatten können extrem flexibel eingesetzt werden und bieten somit die Plattform für unterschiedlichste Anwendungen.
Nutzen	Für den individuellen Innenausbau sind in der Umkantung zusätzlich Systemlochungen vorhanden.
Material	Stahlblech, 1,5 mm
Oberfläche	Verzinkt
Lieferumfang	Inkl. Befestigungsmaterial
Einbaumöglichkeiten	Die Befestigung erfolgt direkt am Schrankprofil
Hinweis	In VX SE am Schrankprofil in Verbindung mit Adapterschiene VX
Abmessung	Breite: 738 mm Höhe: 398 mm
Passend für Gehäusetyp	VX VX SE
Passend für	Gehäusetyp: VX VX SE Breite/Tiefe: 800 mm

Eigenschaften

Verpackungseinheit	1 Stück
Nettogewicht	3,8 kg
Bruttogewicht	3,92 kg
Zolltarifnummer	73269098
ETIM 9	EC000213
ECLASS 8.0	27409216
Produktbeschreibung	VX Teilausbauplatte, Abmessung: 800x400 mm