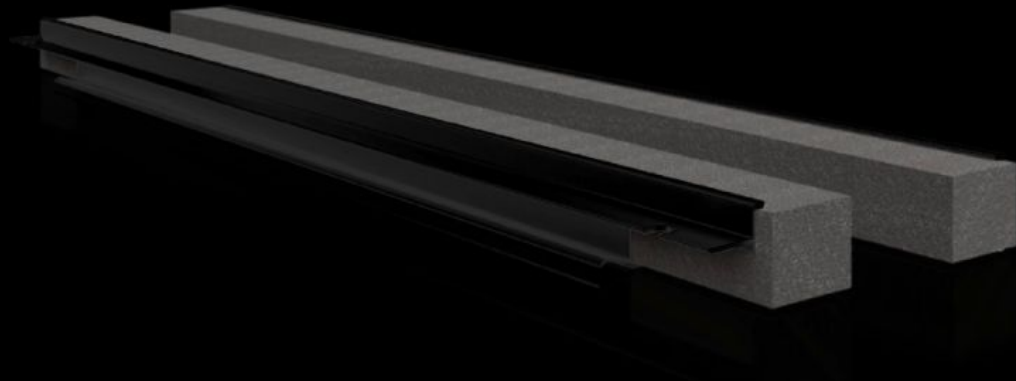


Rittal – Das System.

Schneller – besser – überall.



VX 8618.811

Profil zur Kabeleinführung, hinten

Stand: 21.06.2026 (Quelle: rittal.com/ch-de)



SCHALTSCHRÄNKE

STROMVERTEILUNG

KLIMATISIERUNG

IT-INFRASTRUKTUR

SOFTWARE & SERVICE

FRIEDHELM LOH GROUP

VX 8618.811 - Profil zur Kabeleinführung, hinten

Zum Aufstecken an Bodenblech und Schrankrahmen.

Eigenschaften

| | |
|---------------------|---|
| Artikel-Nr. | VX 8618.811 |
| Produktbeschreibung | Zum Aufstecken an Bodenblech und Schrankrahmen. |
| Nutzen | Einfache Montage Vollflächige Auflage Hohe Abdichtung der im Schrank eingeführten Kabel |
| Einsatzgebiete | Zum Aufstecken an Bodenblech und Schrankrahmen |
| Material | Hart-PVC Schwer entflammbar, selbstverlöschend Temperaturbeständig bis +60 °C Dichtung: PU-Schaum Querschnitt: 30 x 25 mm |
| Lieferumfang | Aufsteckprofile, inkl. elastische Klemmprofile |
| Hinweis | Je Kabeleinführungsstelle werden zwei Stück benötigt Ab Schrankbreite 1000 mm ist die Bodengruppe in der Breite in zwei Bereiche unterteilt. Es können zwei Kabeleinführungsstellen (links/rechts) eingesetzt werden |
| Passend für | Gehäusetyp: VX: = 800 mm Gehäusetyp: VX SE Gehäusetyp: Standpult CX Gehäusetyp: Pultunterteil CX |
| Verpackungseinheit | 2 Stück |
| Nettogewicht | 0,25 kg |
| Bruttogewicht | 0,26 kg |
| Zolltarifnummer | 39269097 |
| ETIM 9 | EC002624 |
| ECLASS 8.0 | 27189265 |
| Produktbeschreibung | VX Profil zur Kabeleinführung, hinten, für B: 800 mm |