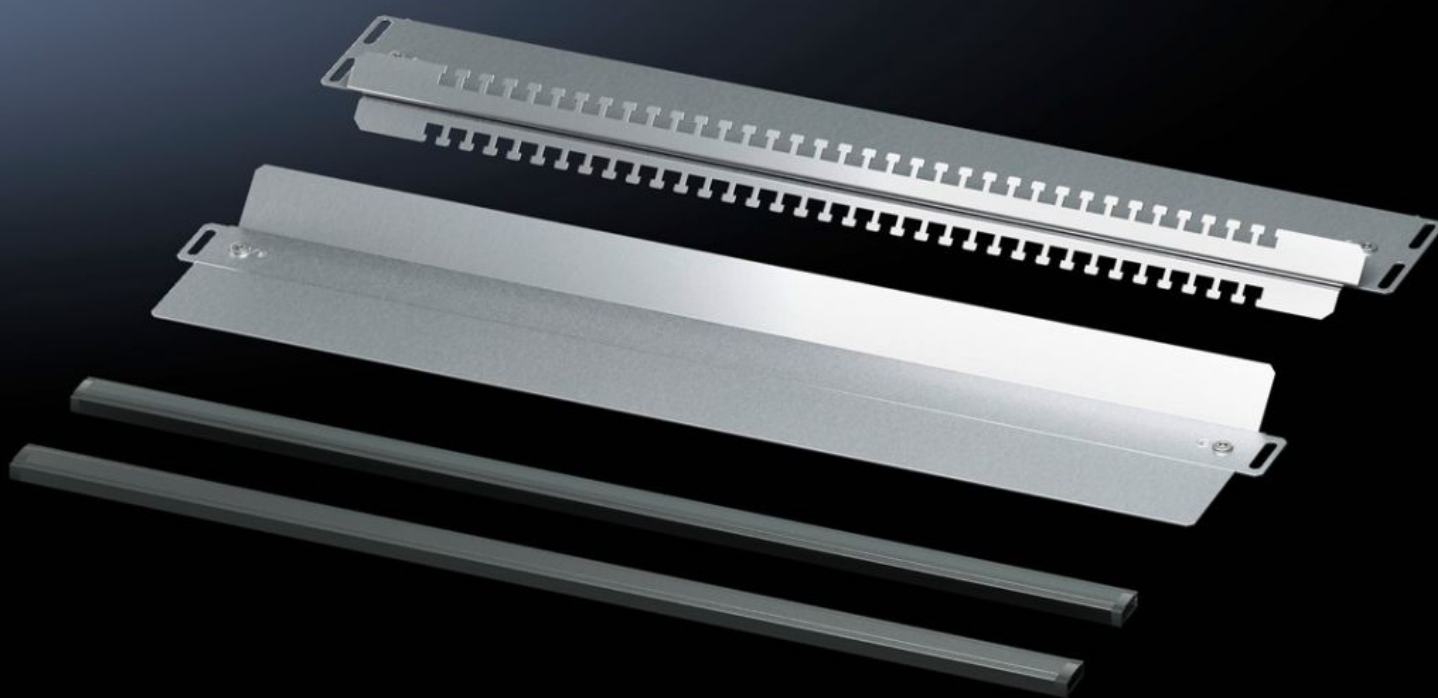


# Rittal – Das System.

Schneller – besser – überall.



## VX 8618.821 EMV-Bodenblech

Stand: 03.02.2026 (Quelle: [rittal.com/ch-de](http://rittal.com/ch-de))



SCHALTSCHRÄNKE

STROMVERTEILUNG

KLIMATISIERUNG

IT-INFRASTRUKTUR

SOFTWARE & SERVICE

FRIEDHELM LOH GROUP

# VX 8618.821 - EMV-Bodenblech für VX

Für geschirmte Kabel mit max. 20 mm Durchmesser. Kombinierte EMV-Kontaktierung und Kabelfixierung liefert eine niederohmige Kontaktierung zwischen Kabelschirm und Bodenblech. Für alle Schränke 400, 500, 600 und 800 mm tief, in Verbindung mit den serienmäßigen Bodenblechen.

## Eigenschaften

Artikel-Nr.	VX 8618.821
Produktbeschreibung	Für geschirmte Kabel mit max. 20 mm Durchmesser. Kombinierte EMV Kontaktierung und Kabelfixierung liefert eine niederohmige Kontaktierung zwischen Kabelschirm und Bodenblech. Für alle Schränke 400, 500, 600 und 800 mm tief, in Verbindung mit den serienmäßigen Bodenblechen.
Material	Stahlblech
Oberfläche	Verzinkt
Lieferumfang	1 Bodenblech mit Hammerkopfstanzung 1 Schiebe-Bodenblech 2 EMV-Dichtungen
Passend für	Gehäusotyp: VX Breite: = 800 mm
Hinweis	Keine normgerechte IP-Schutzart möglich
Verpackungseinheit	1 Stück
Nettogewicht	2.5
Bruttogewicht	2.72
Zolltarifnummer	94039910
EAN	4028177929890
ETIM 9	EC002620
ECLASS 8.0	27189261