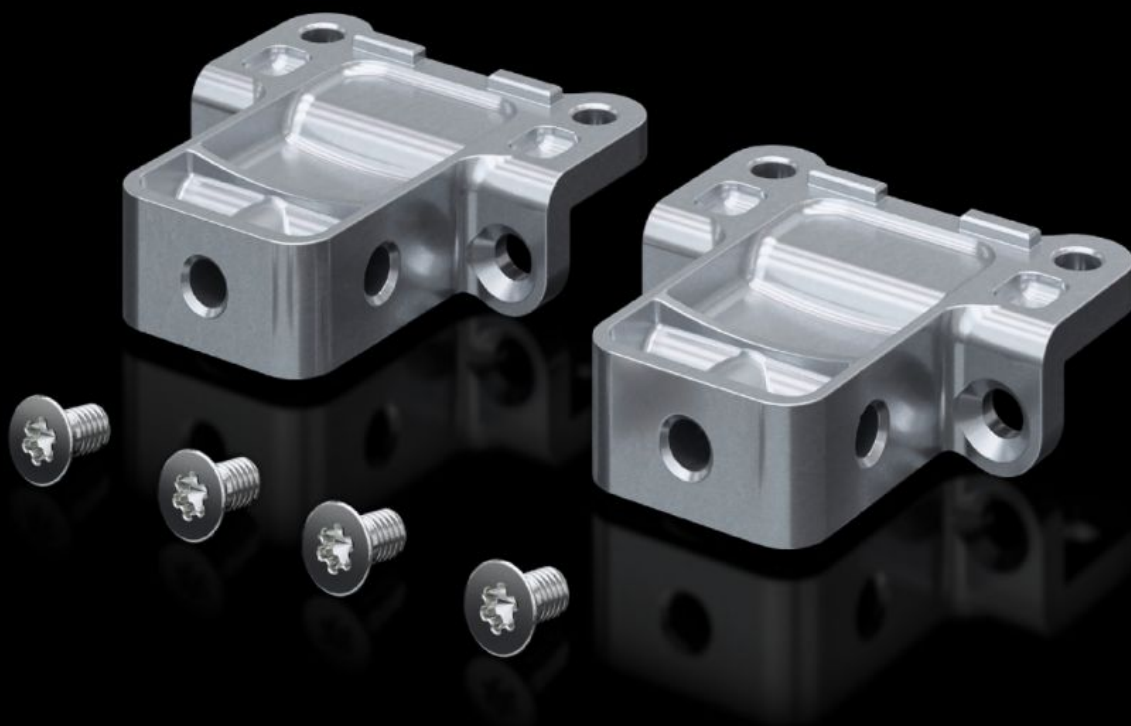


Rittal – Das System.

Schneller – besser – überall.



VX 8619.470 Halte-/Distanzstück

Stand: 12.02.2026 (Quelle: [rittal.com/ch-de](https://www.rittal.com/ch-de))



SCHALTSCHRÄNKE

STROMVERTEILUNG

KLIMATISIERUNG

IT-INFRASTRUKTUR

SOFTWARE & SERVICE

FRIEDHELM LOH GROUP

VX 8619.470 - Halte-/Distanzstück für Sockel-System VX, Stahlblech

Zur flexiblen Befestigung von C-Profil- oder Kabelabfangschienen. Zum Einbau in den VX Sockel oder am Schrankrahmenprofil.



Eigenschaften

Artikel-Nr.	VX 8619.470
Material	Zink-Druckguss
Lieferumfang	2 Halte- bzw. Distanzstücke Inkl. Befestigungsmaterial
Passend für	Gehäusetyp: VX TS VX SE
Gewicht/VE	0.298 kg
Verpackungseinheit	2 Stück
Einbaumöglichkeiten	Am horizontalen und vertikalen VX Schrankprofil An System-Chassis für die innere Montageebene Am vertikalen TS, VX SE Schrankprofil über Aufrastmutter TS 8800.806 oder Adapterschiene für VX Kompatibilität Am horizontalen TS Schrankprofil Am horizontalen VX SE Schrankprofil unten Am horizontalen VX SE Schrankprofil oben, in der Tiefe An Schränken und Schienen mit Rechteck-Systemlochung 12,5 x 11 mm An Sockel-Eckstück mit Sockel-Blende, vorne und hinten An Sockel-Blenden, seitlich

Eigenschaften

Für Gewinde	M8
Passend für	für Sockel-System VX, Stahlblech
Montagehinweis	In VX SE am Schrankprofil in Verbindung mit Adapterschiene VX Zur Befestigung einer C-Profilschiene werden M8 x 16 mm Zylinderschrauben mit Unterlegscheiben benötigt
Nettogewicht	0.28
Bruttogewicht	0.289
Zolltarifnummer	73269098
EAN	4028177984820
ETIM 9	EC002620
ETIM 8	EC000721
ECLASS 8.0	27182003