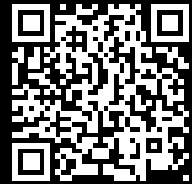


# Rittal – Das System.

Schneller – besser – überall.



## VX 8619.801 Kabeleinführungsbleche

Stand: 29.01.2026 (Quelle: [rittal.com/ch-de](http://rittal.com/ch-de))

SCHALTSCHRÄNKE

STROMVERTEILUNG

KLIMATISIERUNG

IT-INFRASTRUKTUR

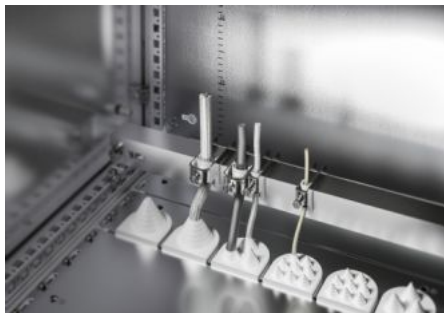
SOFTWARE & SERVICE

FRIEDHELM LOH GROUP



# VX 8619.801 - Kabeleinführungsbleche für VX

Für Kabeleinführungstülle und Steckerdurchführungstülle, anstelle von Segmenten der serienmäßig geteilten Bodenbleche.



## Eigenschaften

Artikel-Nr.	VX 8619.801
Produktbeschreibung	Für Kabeleinführungstülle und Steckerdurchführungstülle, anstelle von Segmenten der serienmäßig geteilten Bodenbleche.
Material	Stahlblech
Oberfläche	Verzinkt
Lieferumfang	Inkl. Befestigungsmaterial
Anzahl Ausbrüche	8
Passend für	Gehäusetyp: VX: = 800 mm Gehäusetyp: VX SE
Schutzart IP nach IEC 60 529	IP 55 in Kombination mit Kabeleinführungstülle oder Steckerdurchführungstülle
Verpackungseinheit	2 Stück
Nettogewicht	1.348
Bruttogewicht	1.5
Zolltarifnummer	73269098
EAN	4028177920965
ETIM 9	EC002620
ECLASS 8.0	27189261