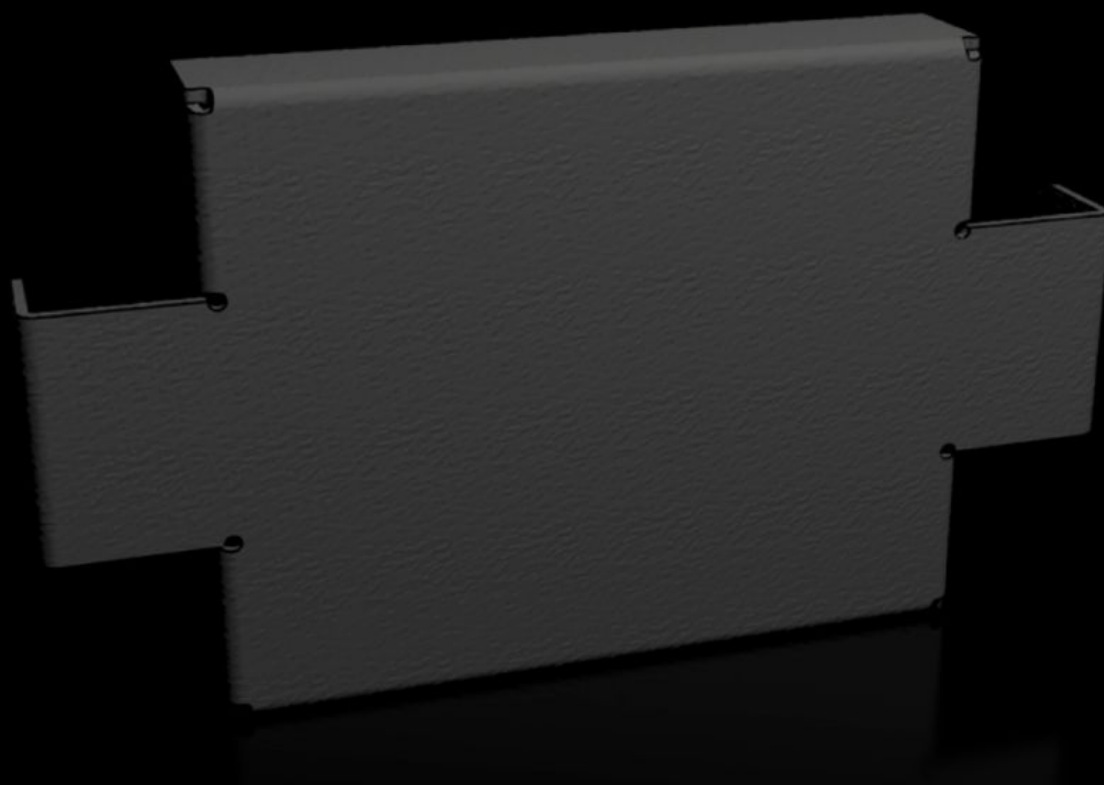
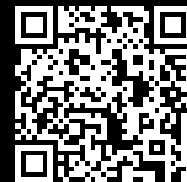


# Rittal – Das System.

Schneller – besser – überall.



## VX 8620.030

## Sockel-Blende, seitlich, 100 mm

Stand: 21.06.2026 (Quelle: [rittal.com/ch-de](http://rittal.com/ch-de))



SCHALTSCHRÄNKE

STROMVERTEILUNG

KLIMATISIERUNG

IT-INFRASTRUKTUR

SOFTWARE & SERVICE

FRIEDHELM LOH GROUP

# VX 8620.030 - Sockel-Blende, seitlich, 100 mm für Sockel-System VX, Stahlblech

Sockelblenden werden in der Tiefe zum seitlichen Abschluss einer Sockel-Einheit eingesetzt. Zwischen zwei angereihten Schränken kann die Blende zur Stabilisierung der Sockel-Eckstücke eingesetzt werden. Die 100 mm hohen Blenden können auch im 200 mm hohen Sockel eingesetzt und kombiniert werden.

## Eigenschaften

|                     |  |
|---------------------|--|
| Artikel-Nr.         | VX 8620.030  |
| Produktbeschreibung | Zum seitlichen Abschluss einer Sockel-Einheit und zur zusätzlichen Stabilisierung oder dem Innenausbau angereihter Sockel. An 200 mm hohen Sockeln sind wahlweise eine 200 mm hohe oder zwei 100 mm hohe Blenden montierbar. |
| Material            | Stahlblech   |
| Farbe               | RAL 9005   |
| Lieferumfang        | Inkl. Befestigungsmaterial   |
| Abmessung           | Höhe: 100 mm   |
| Passend für         | Tiefe: = 300 mm  |
| Gewicht/VE          | 0,614 kg   |
| Verpackungseinheit  | 2 Stück  |
| Nettogewicht        | 0,6 kg   |
| Bruttogewicht       | 0,614 kg   |
| Zolltarifnummer     | 94039910   |
| ECLASS 8.0          | 27182003   |
| Produktbeschreibung | VX Sockel-Blende, seitlich, H: 100 mm, für T: 300 mm, Stahlblech   |

## Approbationen

# Approbationen

---

Approbationen

UL + C-UL - FTTA