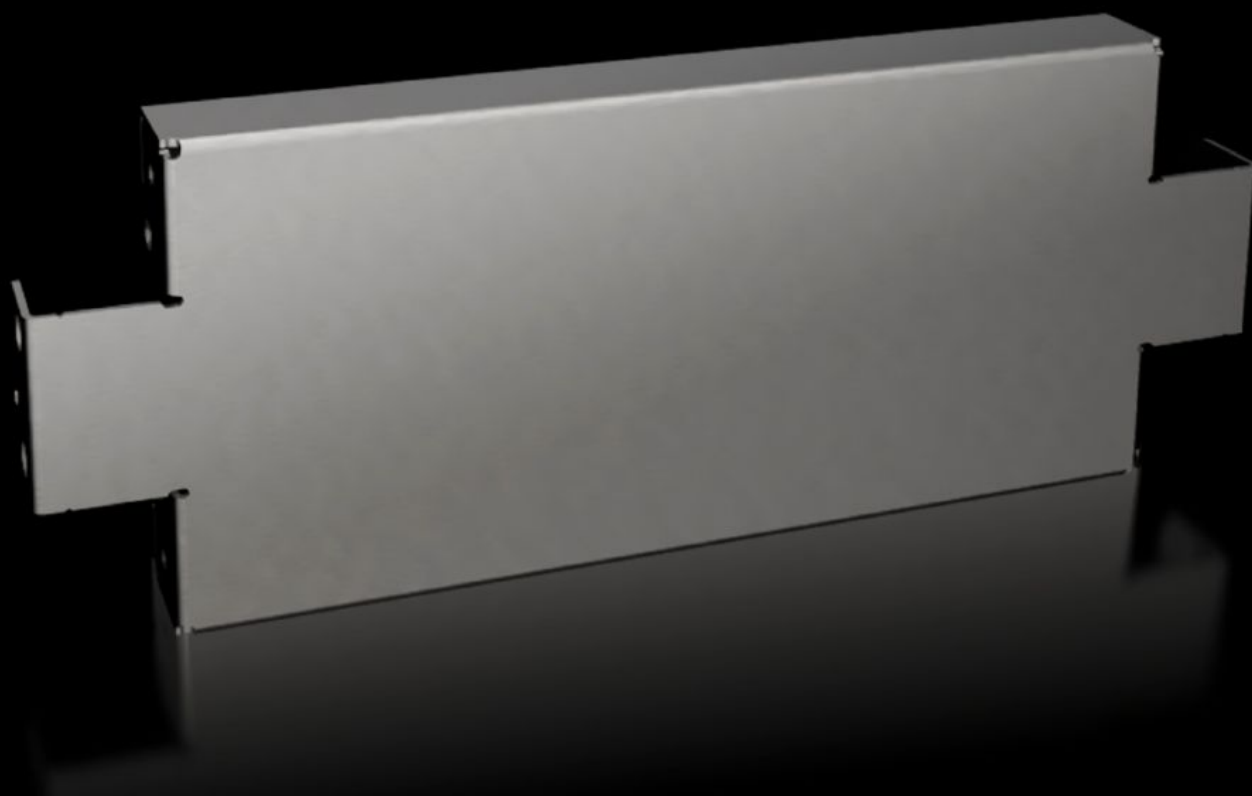
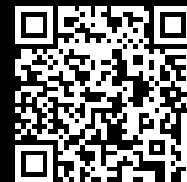


# Rittal – Das System.

Schneller – besser – überall.



## VX 8620.070

### Sockel-Blende, seitlich, 100 mm, Edelstahl

Stand: 04.02.2026 (Quelle: [rittal.com/ch-de](https://rittal.com/ch-de))



SCHALTSCHRÄNKE

STROMVERTEILUNG

KLIMATISIERUNG

IT-INFRASTRUKTUR

SOFTWARE & SERVICE

FRIEDHELM LOH GROUP

# VX 8620.070 - Sockel-Blende, seitlich, 100 mm, Edelstahl für Sockel-System VX

Sockelblenden aus Edelstahl werden in der Tiefe zum seitlichen Abschluss einer Sockel-Einheit eingesetzt oder zum Innenausbau von angereihten Sockeln. Die 100 mm hohen Blenden können auch im 200 mm hohen Sockel eingesetzt und kombiniert werden.

## Eigenschaften

Artikel-Nr.	VX 8620.070
Produktbeschreibung	Zum seitlichen Abschluss einer Sockel-Einheit und zur zusätzlichen Stabilisierung oder dem Innenausbau von angereihten Sockeln. An 200 mm hohen Sockeln sind wahlweise eine 200 mm hohe oder zwei 100 mm hohe Blenden montierbar.
Material	Edelstahl 1.4301 (AISI 304)
Oberfläche	Strichschliff, Korn 400
Lieferumfang	Inkl. Befestigungsmaterial
Hinweis	Die Komponenten der 1. Generation des Sockel-Systems können nicht mit den Komponenten der 2. Generation des Sockel-Systems kombiniert werden
Abmessung	Höhe: 100 mm
Passend für	Tiefe: = 400 mm
Type rating nach UL 50E	Type 1 Type 3R Type 4 Type 4X Type 12
Gewicht/VE	1.59 kg
Verpackungseinheit	2 Stück
Nettogewicht	1
Bruttogewicht	1.028
Zolltarifnummer	94039910

## Eigenschaften

---

EAN	4028177922372
ETIM 9	EC000721
ECLASS 8.0	27182003

---

## Approbationen

---

Approbationen	UL + C-UL - FTTA
---------------	------------------

---