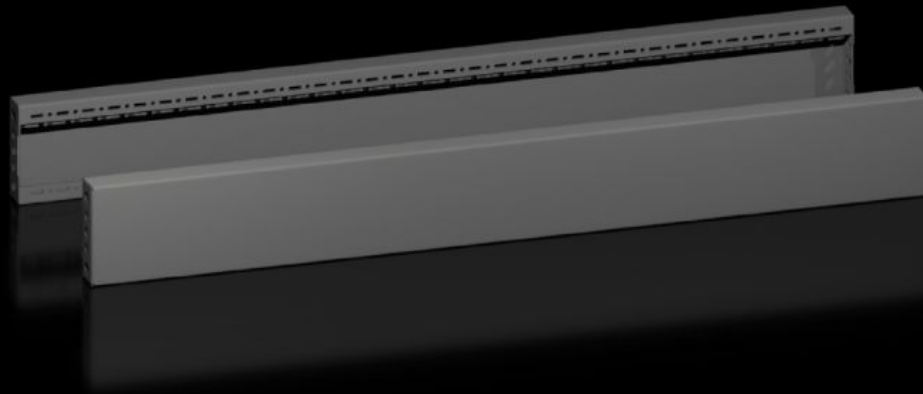


# Rittal – Das System.

Schneller – besser – überall.



## VX 8660.035 Sockel-Blenden, seitlich

Stand: 20.12.2025 (Quelle: [rittal.com/ch-de](http://rittal.com/ch-de))

SCHALTSCHRÄNKE

STROMVERTEILUNG

KLIMATISIERUNG

IT-INFRASTRUKTUR

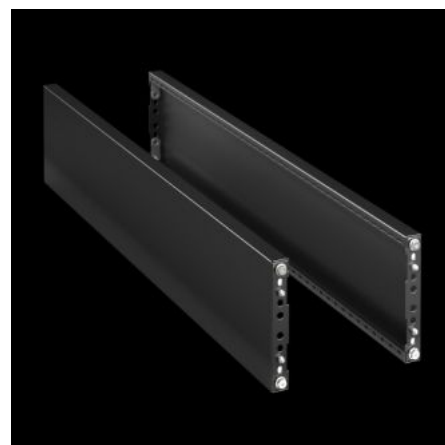
SOFTWARE & SERVICE

FRIEDHELM LOH GROUP



# VX 8660.035 - Sockel-Blenden, seitlich für Sockel-System VX, Stahlblech

Zum seitlichen Abschluss einer Sockel-Einheit und zur zusätzlichen Stabilisierung oder dem Innenausbau von angereihten Sockeln. An 200 mm hohen Sockeln sind wahlweise eine 200 mm hohe oder zwei 100 mm hohe Blenden montierbar.



## Eigenschaften

|              |   |
|--------------|---|
| Artikel-Nr.  | VX 8660.035   |
| Ausführung   | Geschlossen   |
| Material     | Stahlblech  |
| Farbe        | RAL 9005  |
| Lieferumfang | Inkl. Befestigungsmaterial  |
| Abmessung    | Höhe: 100 mm  |
| Passend für  | Gehäusetyp: VX<br>VX IT<br>VX SE<br>TX CableNet<br>TS<br>TS IT<br>TP<br>PC<br>IW<br>CX<br>Tiefe: = 1.000 mm |

# Eigenschaften

---

|                         |   |
|-------------------------|---|
| Type rating nach UL 50E | Type 1<br>Type 12   |
| Gewicht/VE              | 3.67 kg   |
| Verpackungseinheit      | 2 Stück   |
| Passend für             | für Sockel-System VX, Stahlblech  |
| Nettogewicht            | 3.4   |
| Bruttogewicht           | 3.671   |
| PCF/VE (Cradle-to-Gate) | 14 kg CO2 eq (Cat B)  |
| Hinweis zur PCF-Klasse  | Kategorie B: PCF-Wert (Cradle-to-Gate) auf Basis des Produktgewichts näherungsweise berechnet und selbst deklariert |
| Zolltarifnummer         | 94039910  |
| EAN                     | 4028177978256   |
| ETIM 9                  | EC000721  |
| ETIM 8                  | EC000721  |
| ECLASS 8.0              | 27182003  |

# Approbationen

---

|             |                 |
|-------------|-----------------|
| Erklärungen | PCF-Deklaration |
|-------------|-----------------|