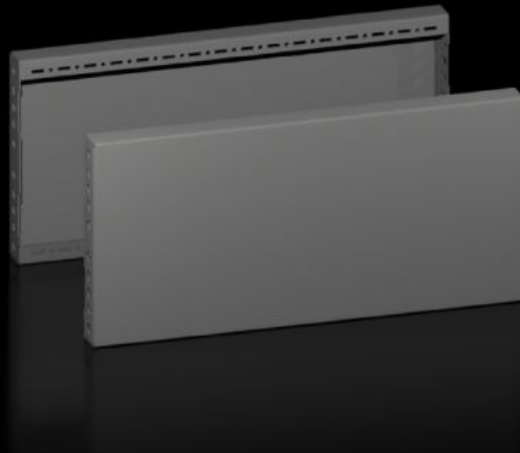


Rittal – Das System.

Schneller – besser – überall.



VX 8660.043

Sockel-Blenden, seitlich

Stand: 17.04.2026 (Quelle: rittal.com/ch-de)



SCHALTSCHRÄNKE

STROMVERTEILUNG

KLIMATISIERUNG

IT-INFRASTRUKTUR

SOFTWARE & SERVICE

FRIEDHELM LOH GROUP

VX 8660.043 - Sockel-Blenden, seitlich für Sockel-System VX, Stahlblech

Zum seitlichen Abschluss einer Sockel-Einheit und zur zusätzlichen Stabilisierung oder dem Innenausbau von angereihten Sockeln. An 200 mm hohen Sockeln sind wahlweise eine 200 mm hohe oder zwei 100 mm hohe Blenden montierbar.



Eigenschaften

Artikel-Nr.	VX 8660.043
Ausführung	Geschlossen
Material	Stahlblech
Farbe	RAL 9005
Lieferumfang	Inkl. Befestigungsmaterial
Abmessung	Höhe: 200 mm
Passend für	Gehäusetyp: VX VX IT VX SE TX CableNet TS TS IT TP PC IW CX Tiefe: = 600 mm

Eigenschaften

Type rating nach UL 50E	Type 1 Type 12
Gewicht/VE	3,11 kg
Verpackungseinheit	2 Stück
Passend für	für Sockel-System VX, Stahlblech
Nettogewicht	3,22 kg
Bruttogewicht	3,236 kg
PCF/VE (Cradle-to-Gate)	11,8 kg CO2 eq (Cat B)
Hinweis zur PCF-Klasse	Kategorie B: PCF-Wert (Cradle-to-Gate) auf Basis des Produktgewichts näherungsweise berechnet und selbst deklariert
Zolltarifnummer	94039910
ETIM 9	EC000721
ETIM 8	EC000721
ECLASS 8.0	27182003
Produktbeschreibung	VX Sockel-Blende, seitlich, H: 200 mm, für T: 600 mm, Stahlblech

Approbationen

Erklärungen	PCF-Deklaration
-------------	-----------------