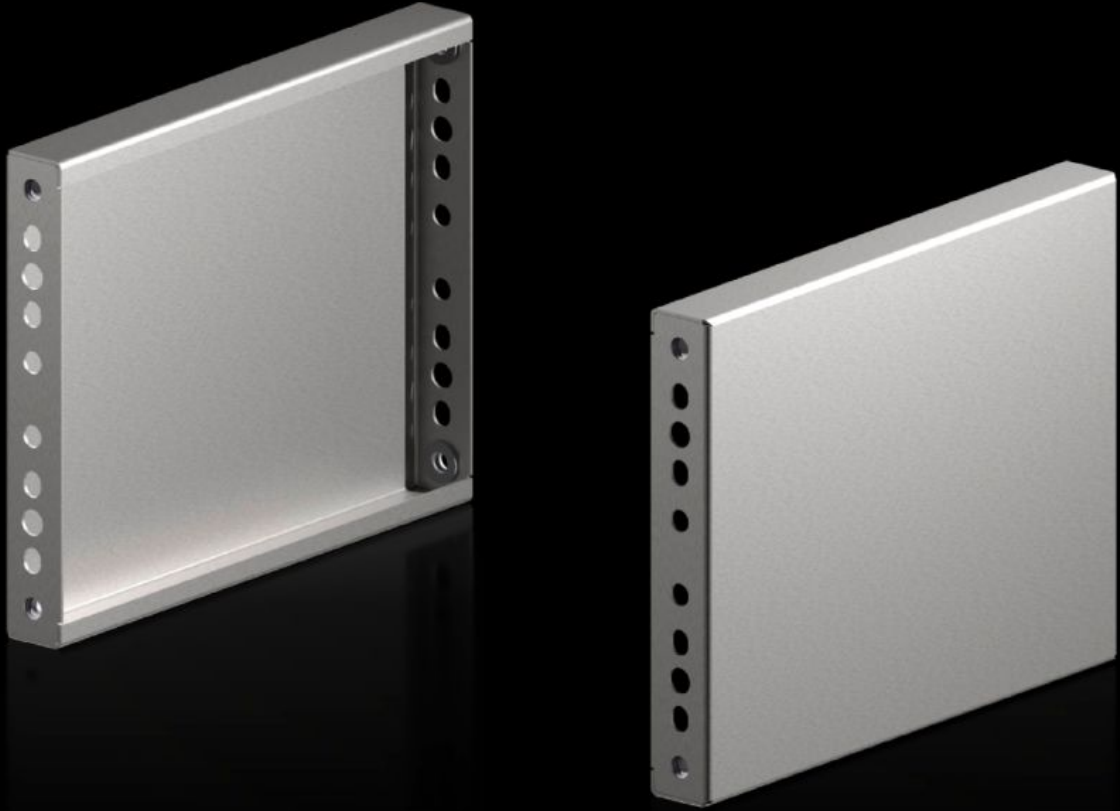


# Rittal – Das System.

Schneller – besser – überall.



## VX 8660.080

# Sockel-Blenden, seitlich für Sockel-System VX, Edelstahl

Stand: 22.05.2026 (Quelle: [rittal.com/ch-de](http://rittal.com/ch-de))



SCHALTSCHRÄNKE

STROMVERTEILUNG

KLIMATISIERUNG

IT-INFRASTRUKTUR

SOFTWARE & SERVICE

FRIEDHELM LOH GROUP

# VX 8660.080 - Sockel-Blenden, seitlich für Sockel-System VX, Edelstahl neue Ausführung

Sockelblenden aus Edelstahl werden in der Tiefe zum seitlichen Abschluss einer Sockel-Einheit eingesetzt.



## Eigenschaften

Artikel-Nr.	VX 8660.080
Material	Edelstahl 1.4301 (AISI 304)
Oberfläche	Strichschliff, Korn 400
Lieferumfang	Inkl. Befestigungsmaterial
Hinweis	Die Komponenten der 1. Generation des Sockel-Systems können nicht mit den Komponenten der 2. Generation des Sockel-Systems kombiniert werden
Abmessung	Höhe: 200 mm
Passend für	Gehäusetyp: VX VX SE TS PC Tiefe: = 400 mm
Type rating nach UL 50E	Type 1 Type 3R Type 4 Type 4X Type 12
Verpackungseinheit	2 Stück
Nettogewicht	1,9 kg

# Eigenschaften

---

Bruttogewicht	2,113 kg
Zolltarifnummer	94039910
ETIM 9	EC000721
ETIM 8	EC000721
ECLASS 8.0	27182003
Produktbeschreibung	VX Sockel-Blende, seitlich, H: 200 mm, für T: 400 mm, Edelstahl, 1.4301

---

# Approbationen

---

Approbationen	UL + C-UL - FTFA
---------------	------------------