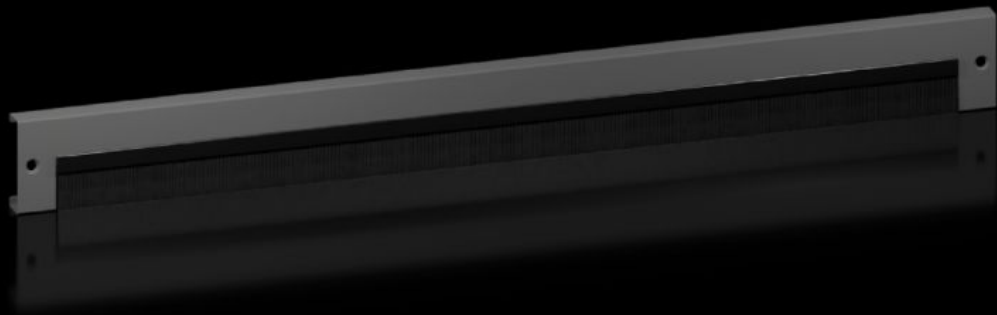


Rittal – Das System.

Schneller – besser – überall.



VX 8660.095

Sockel-Blende mit Bürstenleiste

Stand: 14.05.2026 (Quelle: rittal.com/ch-de)



SCHALTSCHRÄNKE

STROMVERTEILUNG

KLIMATISIERUNG

IT-INFRASTRUKTUR

SOFTWARE & SERVICE

FRIEDHELM LOH GROUP

VX 8660.095 - Sockel-Blende mit Bürstenleiste für Sockel-System VX, Stahlblech

Zur Kabeleinführung in den Sockel. Bei Sockelhöhe 200 mm können wahlweise eine oder zwei Blenden mit Bürstenleiste eingesetzt werden. Mit der optionalen Blendenbefestigung lassen sich die Blenden mit Bürstenleiste auch seitlich am Sockel-Eckstück montieren.

Eigenschaften

Artikel-Nr.	VX 8660.095
Ausführung	mit Bürstenleiste
Material	Sockel-Blende: Stahlblech Bürstenleiste: Kunststoff, selbstverlöschend
Farbe	RAL 9005
Abmessung	Höhe: 100 mm
Passend für	Gehäusotyp: VX VX IT VX SE TX CableNet TS TS IT TP PC IW CX Breite/Tiefe: 1.200 mm
Verpackungseinheit	2 Stück
Passend für	für Sockel-System VX, Stahlblech
Montagehinweis	Zum Einbau in die Tiefe wird die optionale Blendenbefestigung benötigt.
Nettogewicht	2,5 kg
Bruttogewicht	2,554 kg
Zolltarifnummer	94039910

Eigenschaften

ETIM 9	EC000721
ETIM 8	EC000721
ECLASS 8.0	27182003
Produktbeschreibung	VX Sockelblende mit Bürstenleiste, für Breite/Tiefe: 1200 mm
