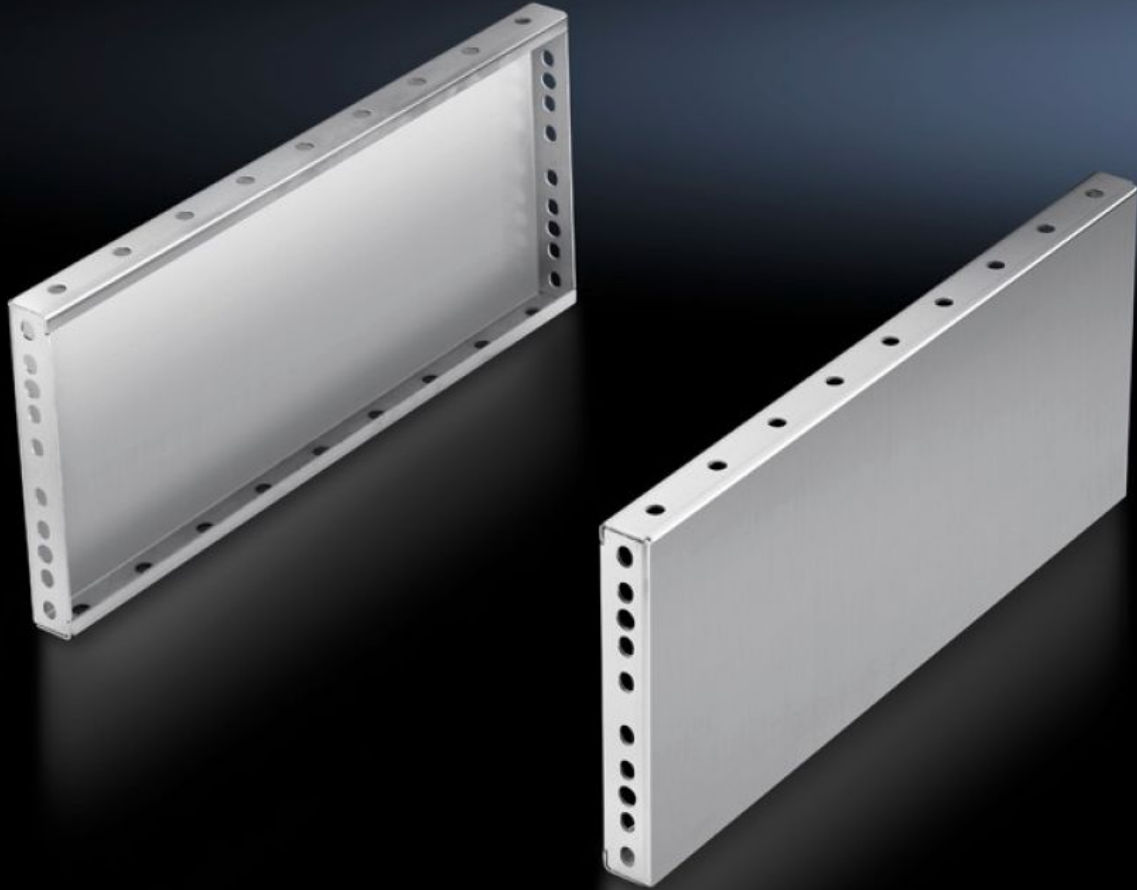


Rittal – Das System.

Schneller – besser – überall.



TS 8702.040

Sockel-Blende, seitlich, 200 mm

Stand: 18.04.2026 (Quelle: rittal.com/ch-de)

SCHALTSCHRÄNKE

STROMVERTEILUNG

KLIMATISIERUNG

IT-INFRASTRUKTUR

SOFTWARE & SERVICE

FRIEDHELM LOH GROUP



TS 8702.040 - Sockel-Blende, seitlich, 200 mm Edelstahl für Sockel-Elemente vorne und hinten

Montage zwischen den Sockel-Elementen. Bei 200 mm Höhe können auch zwei Sockel-Blenden à 100 mm eingesetzt werden.

Eigenschaften

Artikel-Nr.	TS 8702.040
Produktbeschreibung	Montage zwischen den Sockel-Elementen. Bei 200 mm Höhe können auch zwei Sockel-Blenden à 100 mm eingesetzt werden.
Material	Edelstahl 1.4301 (AISI 304)
Oberfläche	Strichschliff, Korn 400
Lieferumfang	2 Sockel-Blenden Inkl. Befestigungsmaterial
Montagehinweis	Zur Stabilisierung von angereihten Sockel-Elementen können die Sockel-Blenden, seitlich, 100 mm um 90° gedreht montiert werden. Hier werden die Sockel-Anreihlaschen benötigt
Abmessung	Höhe: 200 mm
Passend für	Gehäusetyp: TS: = 400 mm
Verpackungseinheit	2 Stück
Nettogewicht	2,486 kg
Bruttogewicht	2,685 kg
Zolltarifnummer	94039910
ETIM 9	EC000721
ECLASS 8.0	27182003
Produktbeschreibung	TS Sockel-Blende, seitlich, H: 200 mm, für B: 400 mm, Edelstahl, 1.4301