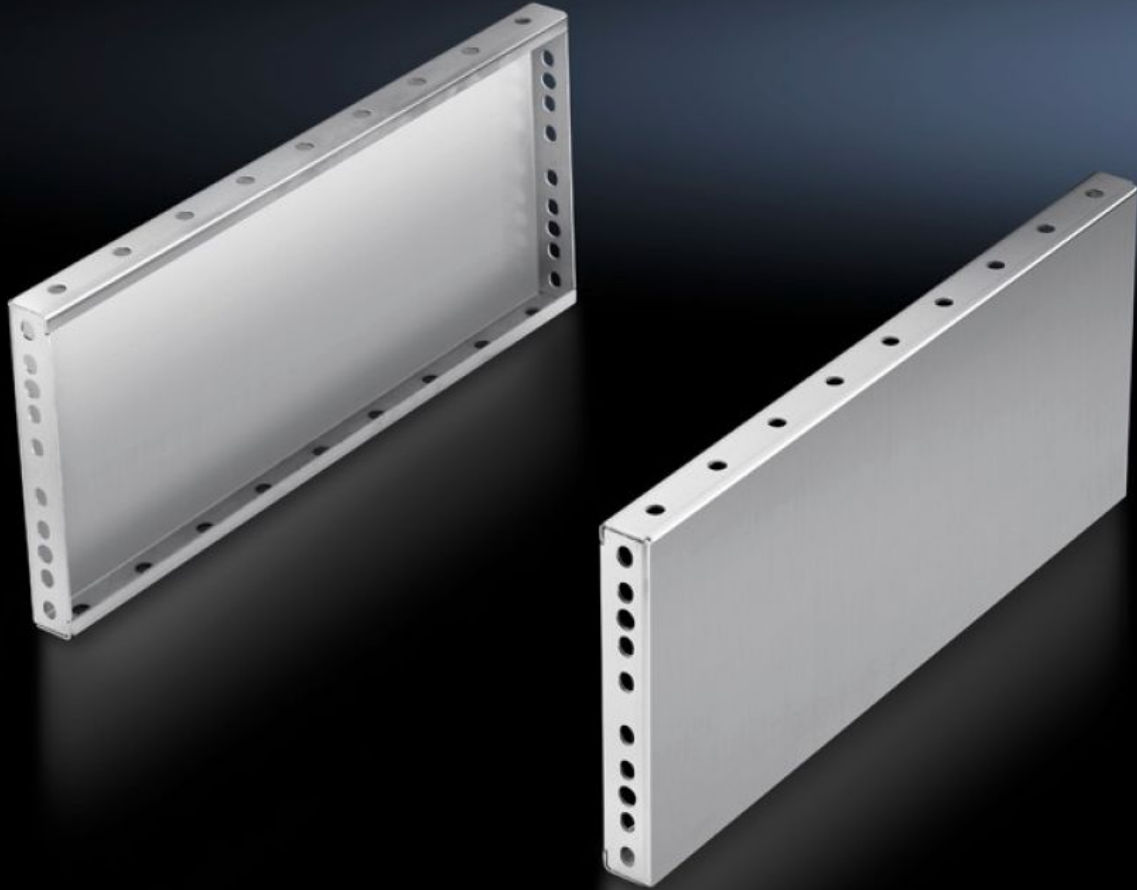


# Rittal – Das System.

Schneller – besser – überall.



## TS 8702.060

## Sockel-Blende, seitlich, 200 mm

Stand: 06.04.2026 (Quelle: [rittal.com/ch-de](http://rittal.com/ch-de))

SCHALTSCHRÄNKE

STROMVERTEILUNG

KLIMATISIERUNG

IT-INFRASTRUKTUR

SOFTWARE & SERVICE

FRIEDHELM LOH GROUP



# TS 8702.060 - Sockel-Blende, seitlich, 200 mm Edelstahl für Sockel-Elemente vorne und hinten

Montage zwischen den Sockel-Elementen. Bei 200 mm Höhe können auch zwei Sockel-Blenden à 100 mm eingesetzt werden.

## Eigenschaften

Artikel-Nr.	TS 8702.060
Produktbeschreibung	Montage zwischen den Sockel-Elementen. Bei 200 mm Höhe können auch zwei Sockel-Blenden à 100 mm eingesetzt werden.
Material	Edelstahl 1.4301 (AISI 304)
Oberfläche	Strichschliff, Korn 400
Lieferumfang	2 Sockel-Blenden Inkl. Befestigungsmaterial
Montagehinweis	Zur Stabilisierung von angereihten Sockel-Elementen können die Sockel-Blenden, seitlich, 100 mm um 90° gedreht montiert werden. Hier werden die Sockel-Anreihlaschen benötigt
Abmessung	Höhe: 200 mm
Passend für	Gehäusetyp: TS: = 600 mm
Verpackungseinheit	2 Stück
Nettogewicht	4,3 kg
Bruttogewicht	4,5 kg
Zolltarifnummer	94039910
ETIM 9	EC000721
ECLASS 8.0	27182003
Produktbeschreibung	TS Sockel-Blende, seitlich, H: 200 mm, für B: 600 mm, Edelstahl, 1.4301