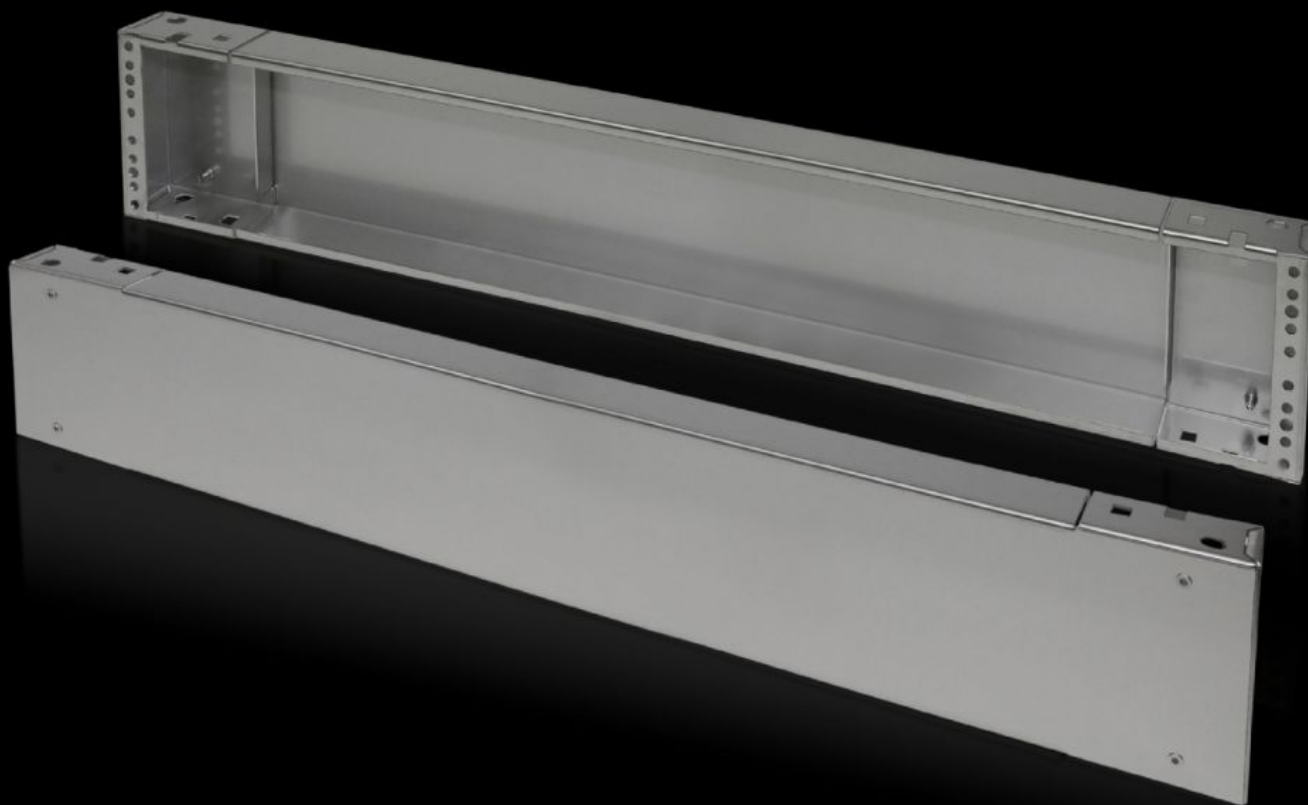


Rittal – Das System.

Schneller – besser – überall.



TS 8702.200

Sockel-Elemente vorne und hinten, 200 mm

Stand: 09.02.2026 (Quelle: rittal.com/ch-de)



SCHALTSCHRÄNKE

STROMVERTEILUNG

KLIMATISIERUNG

IT-INFRASTRUKTUR

SOFTWARE & SERVICE

FRIEDHELM LOH GROUP

TS 8702.200 - Sockel-Elemente vorne und hinten, 200 mm Edelstahl für TS, VX SE

Sockel-Elemente vorne und hinten, Edelstahl, 200 mm.

Eigenschaften

Artikel-Nr.	TS 8702.200
Material	Edelstahl 1.4301 (AISI 304)
Oberfläche	Strichschliff, Korn 400
Lieferumfang	1 Blende vorne/hinten 2 Eckstücke mit abnehmbarer Blende Inkl. Befestigungsmaterial zur Montage am Schrank
Abmessung	Höhe: 200 mm
Passend für	Gehäusotyp: TS: = 1.200 mm
Verpackungseinheit	2 Stück
Nettogewicht	14.078
Bruttogewicht	14.9
Zolltarifnummer	94039910
EAN	4028177299986
ETIM 9	EC000721
ECLASS 8.0	27182003