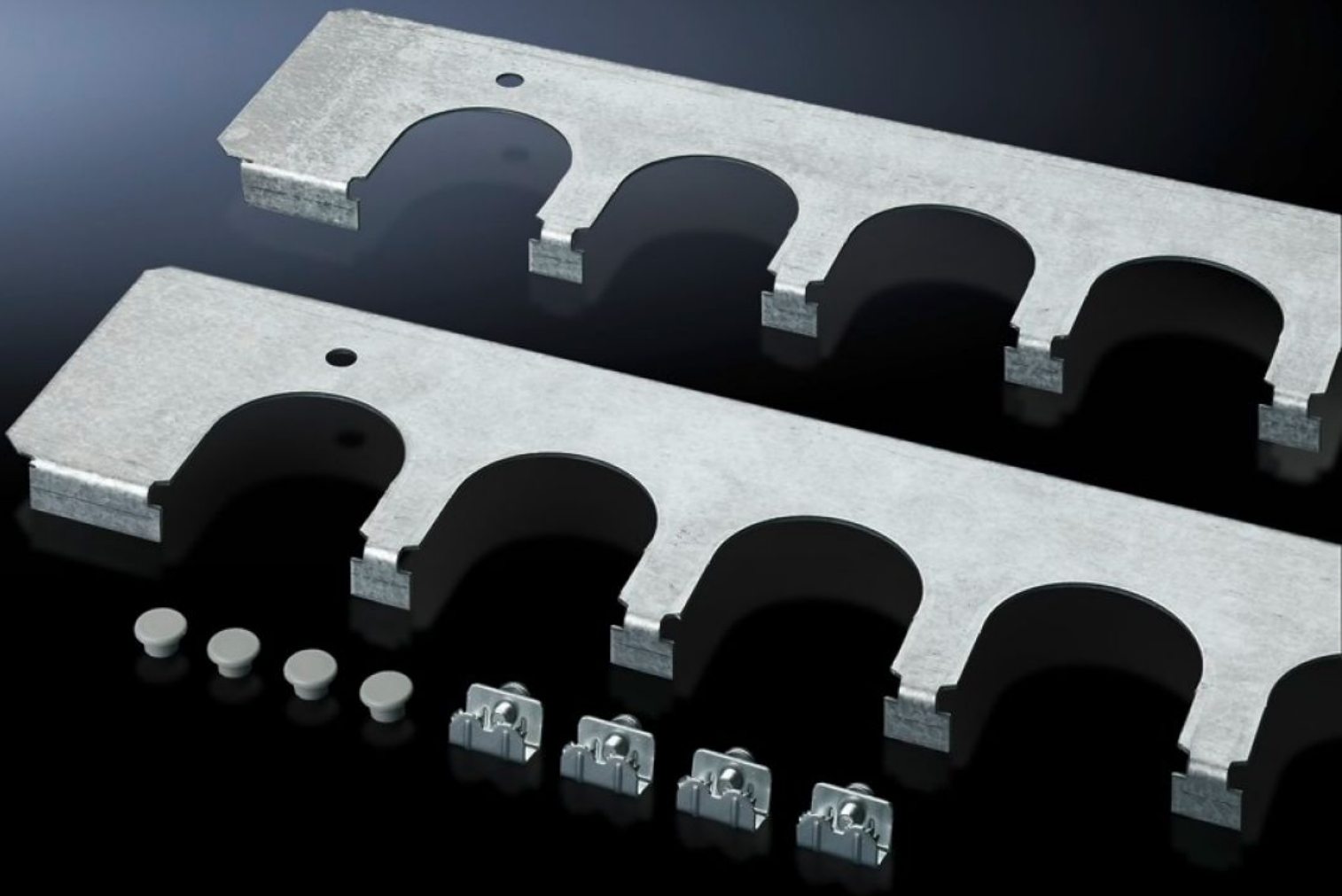


Rittal – Das System.

Schneller – besser – überall.



SZ 8800.080 Kabeleinführungsbleche

Stand: 05.05.2026 (Quelle: rittal.com/ch-de)



SCHALTSCHRÄNKE

STROMVERTEILUNG

KLIMATISIERUNG

IT-INFRASTRUKTUR

SOFTWARE & SERVICE

FRIEDHELM LOH GROUP

SZ 8800.080 - Kabeleinführungsbleche zum Einbau in TS, SE und PC-Schränke

Eine sichere Kabeleinführung in Verbindung mit Kabelführungstüllen, Steckerdurchführungstüllen. Wird anstelle der serienmäßigen Bodenbleche montiert.

Eigenschaften

Artikel-Nr.	SZ 8800.080
Produktbeschreibung	Eine sichere Kabeleinführung in Verbindung mit Kabelführungstüllen, Steckerdurchführungstüllen. Wird anstelle der serienmäßigen Bodenbleche montiert.
Nutzen	Besonders gut für Kabel mit unterschiedlichen Querschnitten geeignet Durch die Schranksymmetrie sind die Kabeleinführungsbleche analog der Bodenbleche bei entsprechenden Maßen auch in Schranktiefe, rechts und links, einsetzbar
Material	Stahlblech
Oberfläche	Verzinkt
Lieferumfang	Inkl. Befestigungsmaterial
Anzahl Ausbrüche	8
Passend für	Gehäusetyp: TS: = 800 mm Gehäusetyp: SE Gehäusetyp: PC
Verpackungseinheit	2 Stück
Nettogewicht	1,228 kg
Bruttogewicht	1,46 kg
Zolltarifnummer	73269098
ETIM 9	EC002620
ECLASS 8.0	27189261
Produktbeschreibung	TS Kabeleinführungsblech, für TS, SE und PC-Schränke, für B: 800 mm