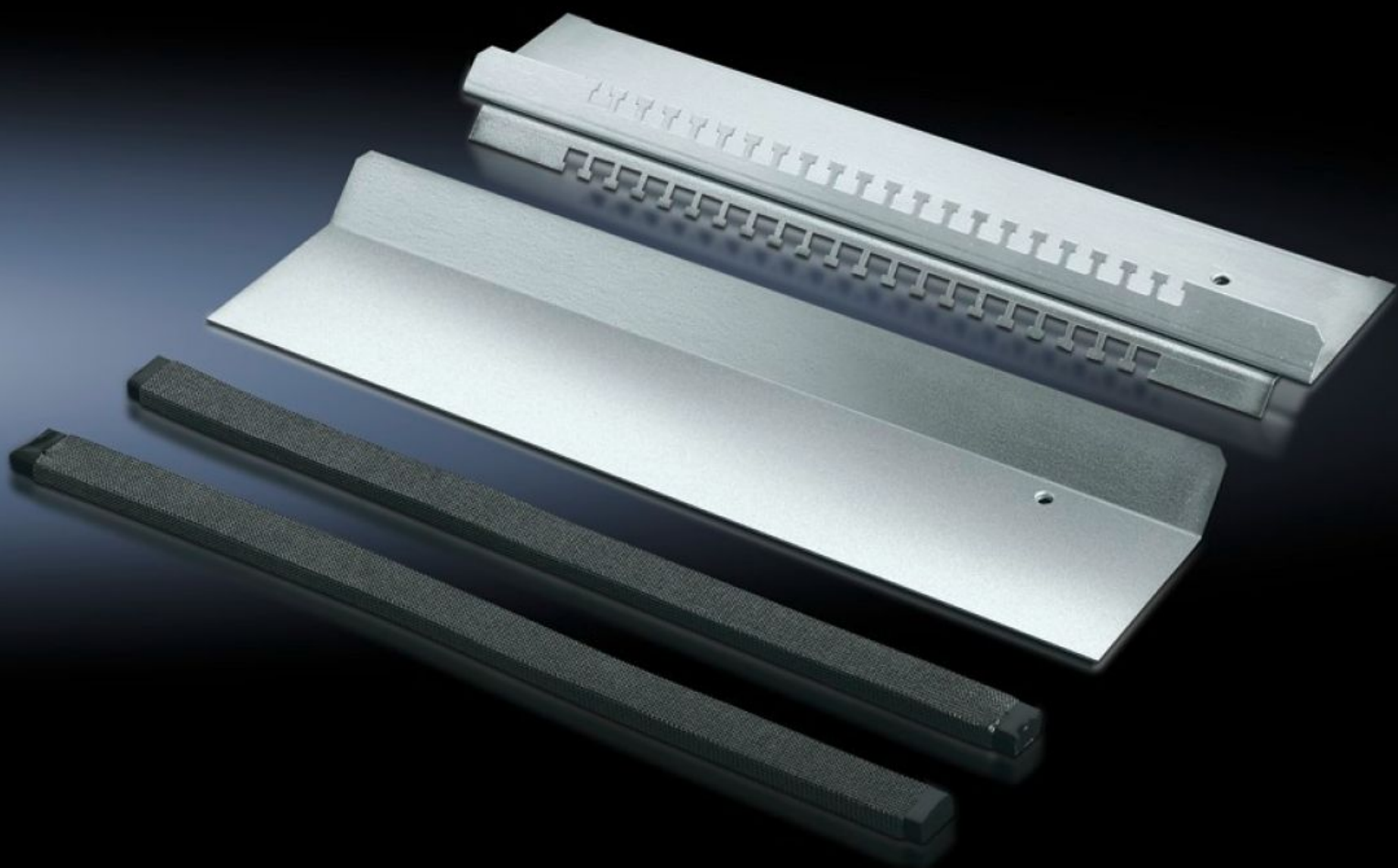
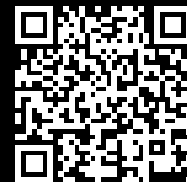


Rittal – Das System.

Schneller – besser – überall.



TS 8800.600 EMV-Bodenblech

Stand: 30.01.2026 (Quelle: rittal.com/ch-de)



SCHALTSCHRÄNKE

STROMVERTEILUNG

KLIMATISIERUNG

IT-INFRASTRUKTUR

SOFTWARE & SERVICE

FRIEDHELM LOH GROUP

TS 8800.600 - EMV-Bodenblech

Für geschirmte Kabel mit max. 20 mm Durchmesser in Verbindung mit den serienmäßigen Bodenblechen.

Eigenschaften

Artikel-Nr.	TS 8800.600
Produktbeschreibung	Für geschirmte Kabel mit max. 20 mm Durchmesser. Kombinierte EMV-Kontaktierung und Kabelfixierung liefert eine niederohmige Kontaktierung zwischen Kabelschirm und Bodenblech. Für alle Schränke 400, 500, 600 und 800 mm tief, in Verbindung mit den serienmäßigen Bodenblechen.
Material	Stahlblech
Oberfläche	Verzinkt
Lieferumfang	Kabelabfangleiste mit Hammerkopfstanzung 1 Schiebe-Bodenblech 2 EMV-Dichtungen
Hinweis zur Artikel-Nr.	Nur für eine Schrankhälfte
Passend für	Gehäusetyp: TS Breite: = 1.000 mm
Hinweis	Keine normgerechte IP-Schutzart möglich
Verpackungseinheit	1 Stück
Nettogewicht	1.438
Bruttogewicht	1.66
Zolltarifnummer	94039910
EAN	4028177214903
ECLASS 8.0	27189261