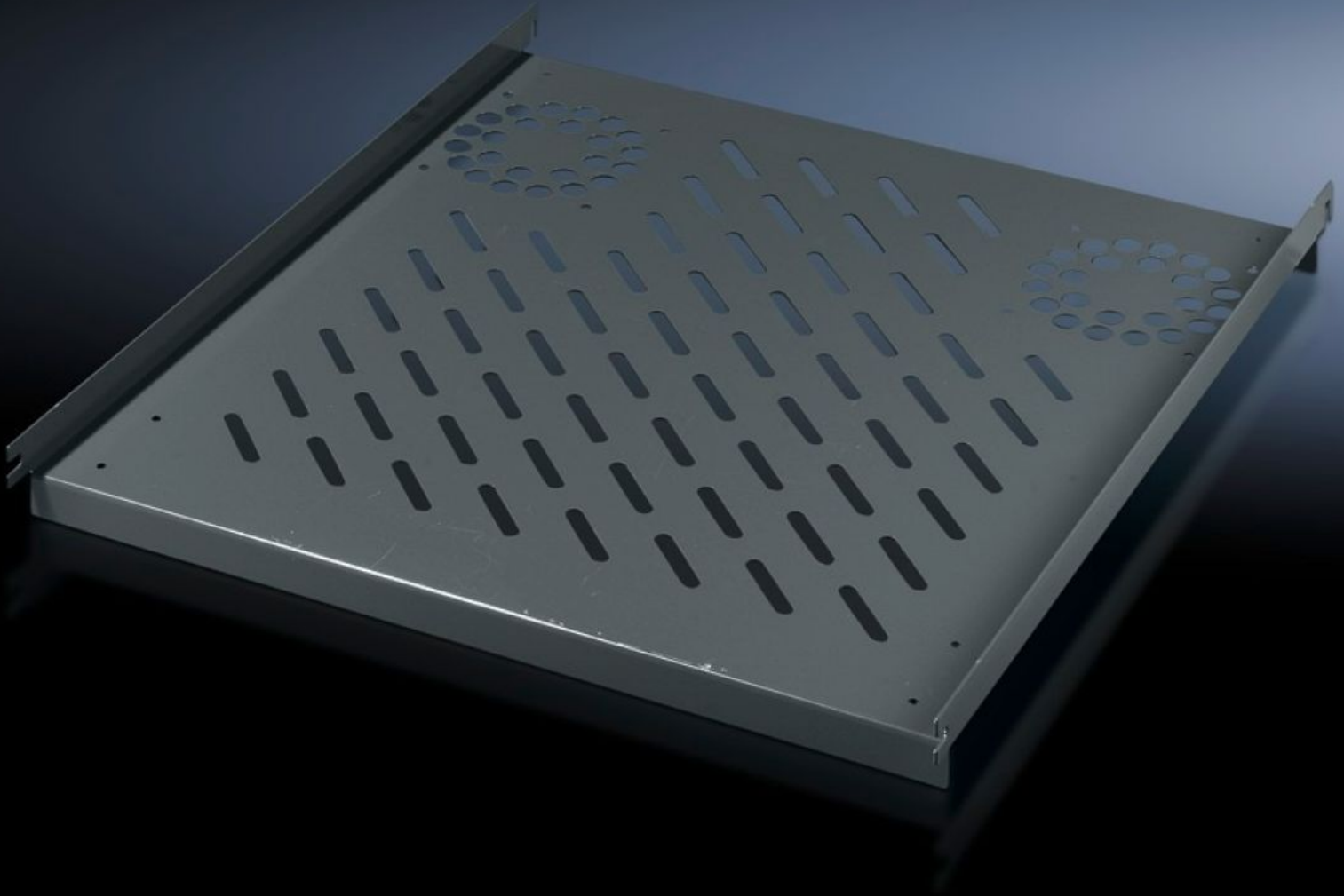


# Rittal – Das System.

Schneller – besser – überall.



## PC 8800.900

## Geräteboden, Festeinbau

Stand: 26.06.2026 (Quelle: [rittal.com/ch-de](http://rittal.com/ch-de))

SCHALTSCHRÄNKE

STROMVERTEILUNG

KLIMATISIERUNG

IT-INFRASTRUKTUR

SOFTWARE & SERVICE

FRIEDHELM LOH GROUP



# PC 8800.900 - Geräteboden, Festeinbau für TS, VX SE, PC, IW, vorbereitet für Lüftererweiterungssatz

Zur direkten Montage am vertikalen Schrankprofil. Einfach in 4 vorzumontierende Schrauben einhängen und fixieren.

## Eigenschaften

Artikel-Nr.	PC 8800.900
Produktbeschreibung	Einfach in 4 vorzumontierende Schrauben einhängen und fixieren.
Material	Stahlblech
Farbe	RAL 7015
Lieferumfang	Inkl. Befestigungsmaterial
Einbaumöglichkeiten	Am vertikalen TS, VX SE Schrankprofil
Belastbarkeit	40 kg Flächenlast, statisch
Hinweis	Für Schränke ohne Montageplatte
Aufstellfläche	Breite: 507 mm Tiefe: 550 mm
Passend für	Gehäusetyp: TS VX SE PC IW Breite: = 600 mm Tiefe: = 600 mm
Verpackungseinheit	1 Stück
Nettogewicht	3,396 kg
Bruttogewicht	3,52 kg
PCF/VE (Cradle-to-Gate)	17,5 kg CO2 eq (Cat B)
Hinweis zur PCF-Klasse	Kategorie B: PCF-Wert (Cradle-to-Gate) auf Basis des Produktgewichts näherungsweise berechnet und selbst deklariert
Zolltarifnummer	94039910

# Eigenschaften

---

ETIM 9	EC002620
ECLASS 8.0	27189261
Produktbeschreibung	PC Geräteboden, Festeinbau, für TS, PC, IW, vorbereitet für Lüftererweiterungssatz, für BT: 600x600 mm

---