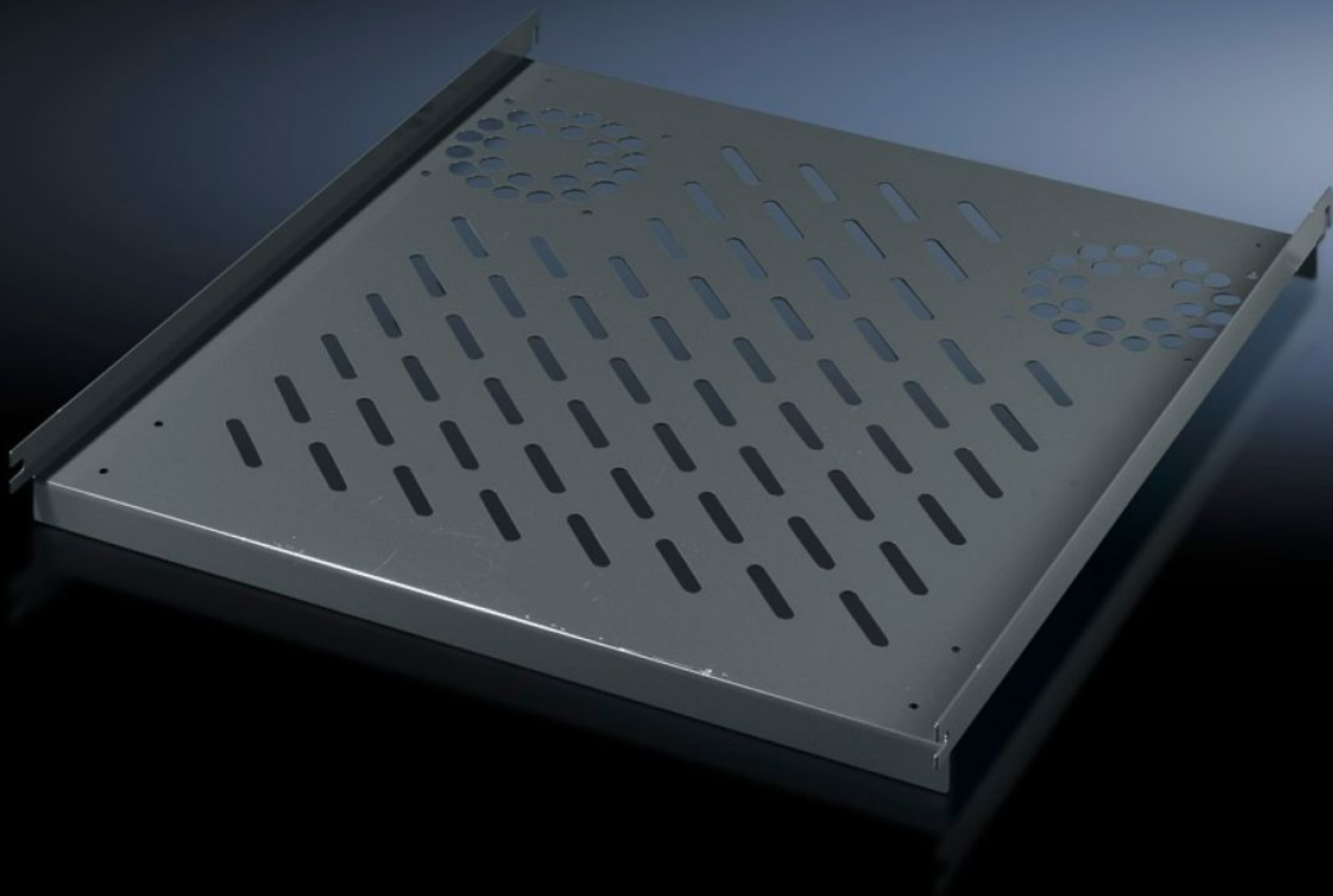
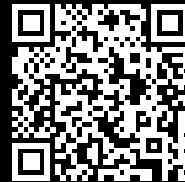


# Rittal – Das System.

Schneller – besser – überall.



## PC 8800.910

## Geräteboden, Festeinbau

Stand: 05.02.2026 (Quelle: [rittal.com/ch-de](https://www.rittal.com/ch-de))

SCHALTSCHRÄNKE

STROMVERTEILUNG

KLIMATISIERUNG

IT-INFRASTRUKTUR

SOFTWARE & SERVICE

FRIEDHELM LOH GROUP



# PC 8800.910 - Geräteboden, Festeinbau für TS, VX SE, PC, IW, vorbereitet für Lüftererweiterungssatz

Zur direkten Montage am vertikalen Schrankprofil. Einfach in 4 vorzumontierende Schrauben einhängen und fixieren.

## Eigenschaften

Artikel-Nr.	PC 8800.910
Produktbeschreibung	Einfach in 4 vorzumontierende Schrauben einhängen und fixieren.
Material	Stahlblech
Farbe	RAL 7015
Lieferumfang	Inkl. Befestigungsmaterial
Einbaumöglichkeiten	Am vertikalen TS, VX SE Schrankprofil
Belastbarkeit	40 kg Flächenlast, statisch
Hinweis	Für Schränke ohne Montageplatte
Aufstellfläche	Breite: 507 mm Tiefe: 750 mm
Passend für	Gehäusetyp: TS VX SE PC IW Breite: = 600 mm Tiefe: = 800 mm
Verpackungseinheit	1 Stück
Nettogewicht	5.24
Bruttogewicht	5.516
PCF/VE (Cradle-to-Gate)	22,9 kg CO2 eq (Cat B)
Hinweis zur PCF-Klasse	Kategorie B: PCF-Wert (Cradle-to-Gate) auf Basis des Produktgewichts näherungsweise berechnet und selbst deklariert
Zolltarifnummer	94039910

# Eigenschaften

EAN	4028177266919
ETIM 9	EC002620
ECLASS 8.0	27189261