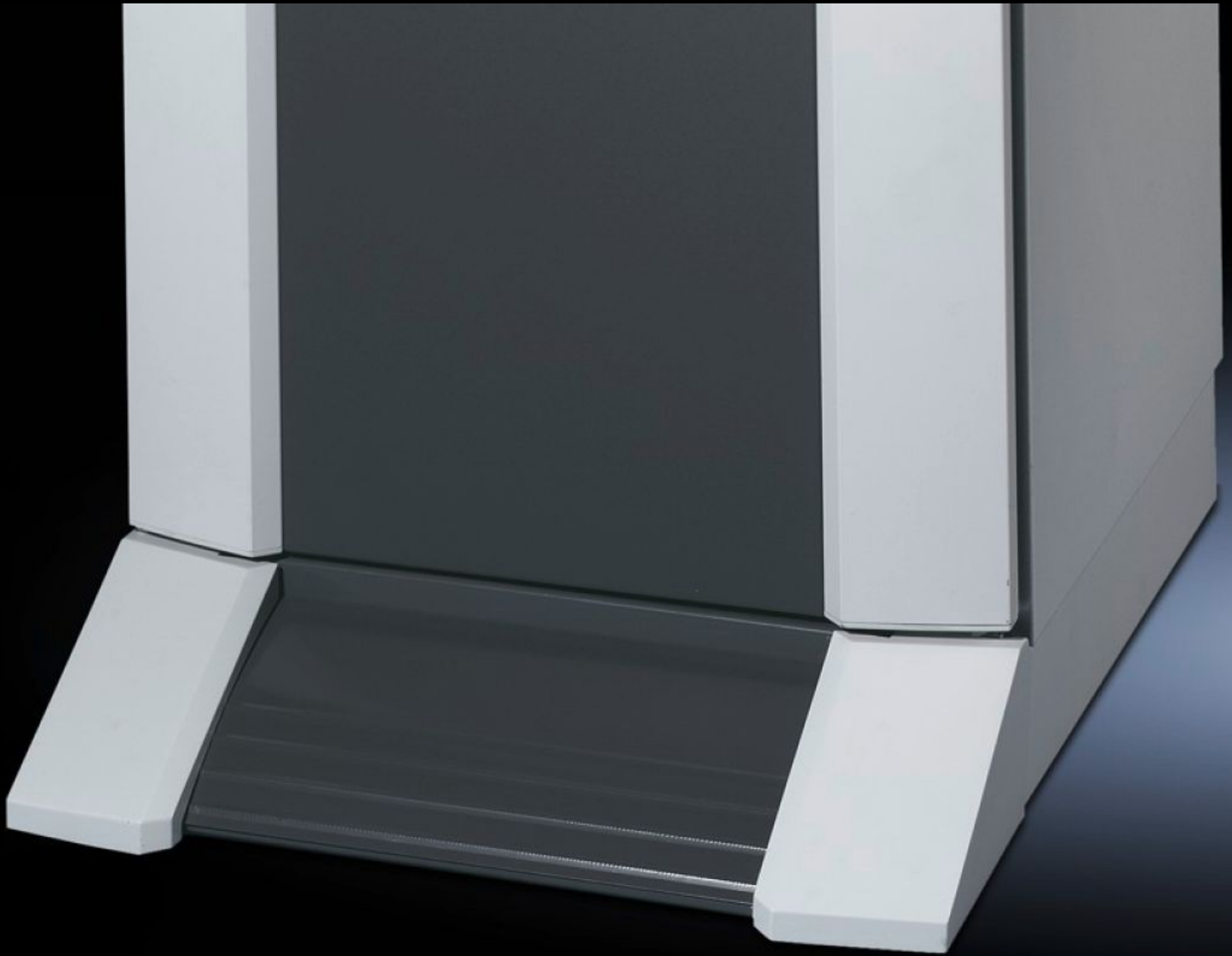


Rittal – Das System.

Schneller – besser – überall.



PC 8800.920 Sockel, stationär

Stand: 09.07.2026 (Quelle: rittal.com/ch-de)



SCHALTSCHRÄNKE

STROMVERTEILUNG

KLIMATISIERUNG

IT-INFRASTRUKTUR

SOFTWARE & SERVICE

FRIEDHELM LOH GROUP

PC 8800.920 - Sockel, stationär für PC, IW

Im Design den Gehäusen angepasst, Höhe 100 mm, vorne überstehend.

Eigenschaften

Artikel-Nr.	PC 8800.920
Produktbeschreibung	Im Design den Gehäusen angepasst, vorne überstehend.
Material	Stahlblech, 2,0 mm
Farbe	RAL 7035 Designelement, vorne: RAL 7015
Lieferumfang	1 Designelement, vorne 1 Sockel-Element, hinten 2 Sockel-Blenden, seitlich
Abmessung	Höhe: 100 mm
Passend für	Gehäusetyp: PC IW Breite: = 600 mm Tiefe: = 600 mm
Passend für Tiefe	600 mm
Verpackungseinheit	1 Stück
Nettogewicht	11,92 kg
Bruttogewicht	13,02 kg
PCF/VE (Cradle-to-Gate)	49,5 kg CO2 eq (Cat B)
Hinweis zur PCF-Klasse	Kategorie B: PCF-Wert (Cradle-to-Gate) auf Basis des Produktgewichts näherungsweise berechnet und selbst deklariert
Zolltarifnummer	94039910
ETIM 9	EC000721
ECLASS 8.0	27182003
Produktbeschreibung	PC Sockel, stationär, für PC, IW, für T: 600 mm, H: 100 mm, Stahlblech