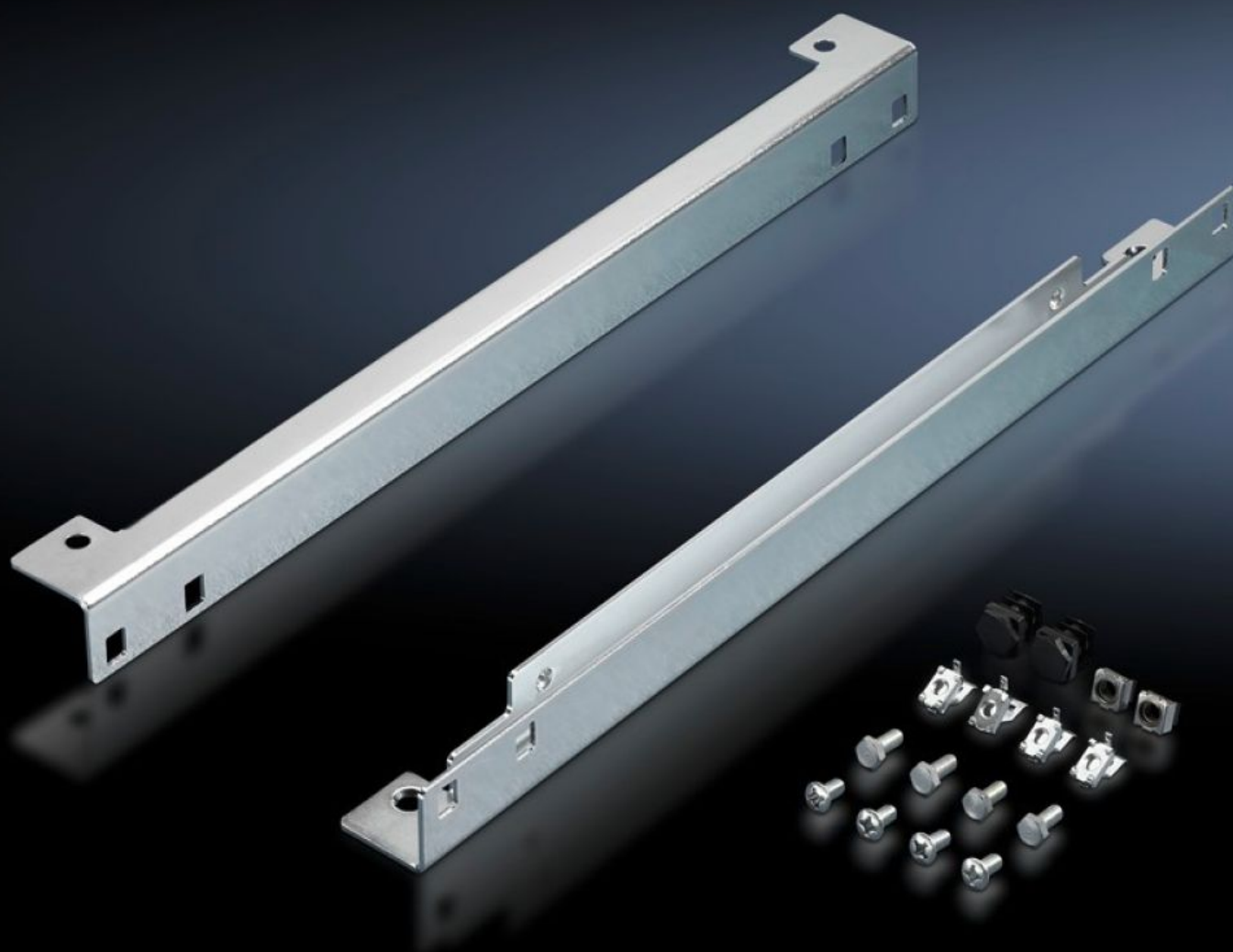
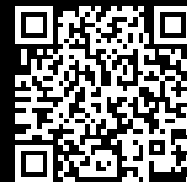


# Rittal – Das System.

Schneller – besser – überall.



## TS 8802.220 Gleitschiene

Stand: 09.02.2026 (Quelle: [rittal.com/ch-de](http://rittal.com/ch-de))



SCHALTSCHRÄNKE

STROMVERTEILUNG

KLIMATISIERUNG

IT-INFRASTRUKTUR

SOFTWARE & SERVICE

FRIEDHELM LOH GROUP

# TS 8802.220 - Gleitschiene für Montageplatte TS

Zum seitlichen Einschieben der Montageplatten.



## Eigenschaften

Artikel-Nr.	TS 8802.220
Produktbeschreibung	Zum seitlichen Einschieben der Montageplatten.
Einsatzgebiete	Bei Schranktiefe 400 mm ist eine Montagetiefe von 105 - 330 mm möglich Bei Schranktiefe 500 mm ist eine Montagetiefe von 105 - 430 mm möglich Bei Schranktiefe 600 mm ist eine Montagetiefe von 105 - 530 mm möglich Bei Schranktiefe 800 mm ist eine Montagetiefe von 105 - 730 mm möglich
Material	Stahlblech
Oberfläche	Verzinkt
Lieferumfang	Inkl. Befestigungsmaterial
Einbaumöglichkeiten	Montage der Gleitschienen direkt am Schrankgerüst, im 25 mm Raster tiefenverstellbar Befestigung der Montageplatte an den Gleitschienen über Käfigmuttern und Schrauben
Passend für	Gehäusetyp: TS Breite: = 1.200 mm
Verpackungseinheit	1 Stück
Nettogewicht	5.687

# Eigenschaften

Bruttogewicht	5.986
Zolltarifnummer	73269098
EAN	4028177494954
ETIM 9	EC002620
ECLASS 8.0	27189261