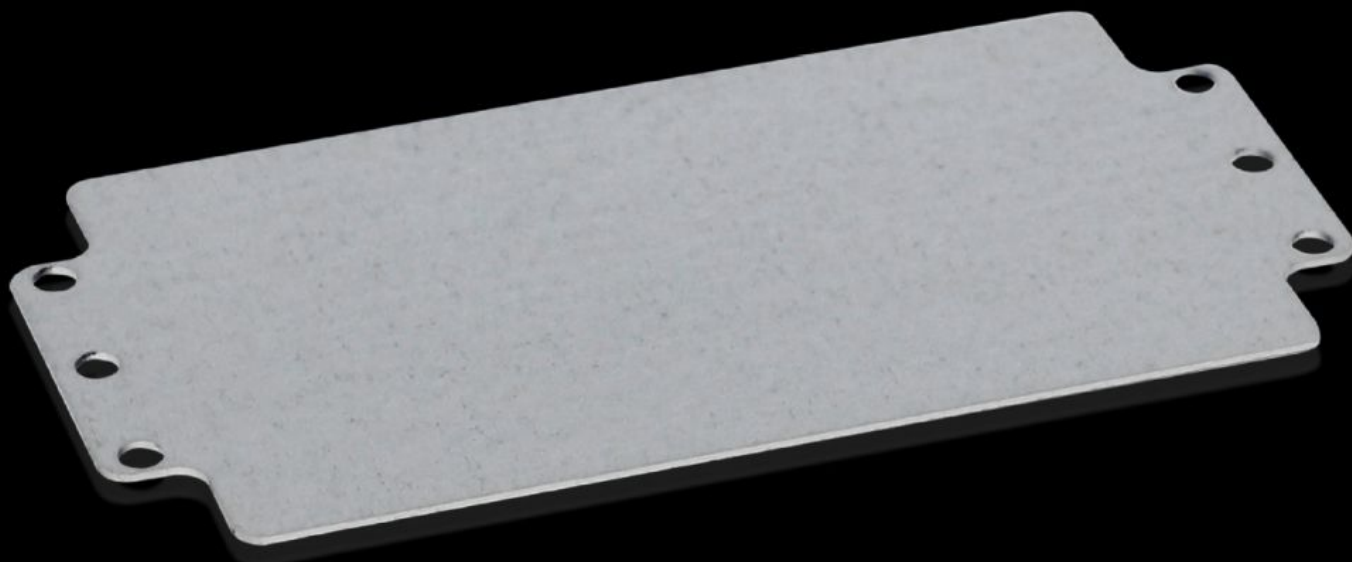


# Rittal – Das System.

Schneller – besser – überall.



## GA 9110.700 Montageplatte

Stand: 30.01.2026 (Quelle: [rittal.com/ch-de](https://www.rittal.com/ch-de))

SCHALTSCHRÄNKE

STROMVERTEILUNG

KLIMATISIERUNG

IT-INFRASTRUKTUR

SOFTWARE & SERVICE

FRIEDHELM LOH GROUP



# GA 9110.700 - Montageplatte für GA

Für den individuellen Innenausbau, mit Befestigungsbohrungen.



## Eigenschaften

Artikel-Nr.	GA 9110.700
Produktbeschreibung	Für den individuellen Innenausbau, mit Befestigungsbohrungen.
Material	Stahlblech
Oberfläche	Verzinkt
Abmessungen Montageplatte (B x H)	207 mm x 107 mm
Passend für	Gehäusetyp: GA Breite: = 220 mm Höhe: = 120 mm
Verpackungseinheit	2 Stück
Nettogewicht	0.45
Bruttogewicht	0.499
PCF/VE (Cradle-to-Gate)	1,7 kg CO2 eq (Cat B)
Hinweis zur PCF-Klasse	Kategorie B: PCF-Wert (Cradle-to-Gate) auf Basis des Produktgewichts näherungsweise berechnet und selbst deklariert
Zolltarifnummer	94039910
EAN	4028177154308
ETIM 9	EC000213
ECLASS 8.0	27409216