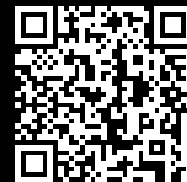


Rittal – Das System.

Schneller – besser – überall.



GA 9112.210

Aluminiumguss-Gehäuse GA

Stand: 07.02.2026 (Quelle: rittal.com/ch-de)



SCHALTSCHRÄNKE

STROMVERTEILUNG

KLIMATISIERUNG

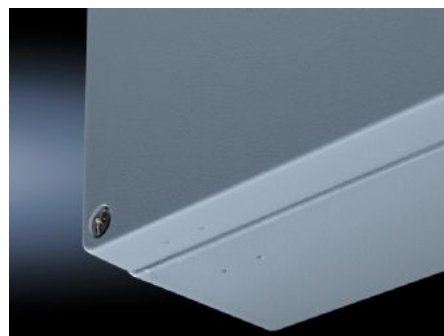
IT-INFRASTRUKTUR

SOFTWARE & SERVICE

FRIEDHELM LOH GROUP

GA 9112.210 - Aluminiumguss-Gehäuse GA

Lackiertes Gehäuse aus Aluminiumguss. Schutzart IP 66.



Eigenschaften

Artikel-Nr.	GA 9112.210
Material	Gehäuse: Aluminiumguss Deckel: Aluminiumguss, umlaufende CR-Moosgummi Rundschnur-Dichtung
Oberfläche	Strukturlack
Farbe	RAL 7001
Lieferumfang	Gehäuse mit Deckel Deckelschrauben, unverlierbar montiert Schrauben zum Befestigen von Tragschienen Schraube für Schutzleiteranschluss
Schutzart NEMA	NEMA 4
Schutzart IP nach EN 60 529	IP 66
IK-Code	IK08
Abmessung	Breite: 160 mm Höhe: 160 mm Tiefe: 93 mm
Grundmaterial	Aluminiumguss
Verpackungseinheit	1 Stück

Eigenschaften

Nettogewicht	1.69
Bruttogewicht	1.79
Zolltarifnummer	84879090
EAN	4028177145436
ETIM 9	EC000261
ECLASS 8.0	27180101

Approbationen

Erklärungen	Konformitätserklärung Konformitätserklärung UK
-------------	---

Ausschreibungstext

Aluminiumguss-Gehäuse mit Deckel

Gehäuse: Aluminiumguss,Befestigungsmaße für Bohrlöcher auf der Rückseite des Gehäuses

Deckel: Aluminiumguss, umlaufende CR-Moosgummi Dichtung

Lieferumfang: Schraube für Schutzleiteranschluss,
Deckelschrauben (unverlierbar montiert),
Schrauben zum Befestigen von Tragschienen

Zubehör: Montageplatte, Tragschiene, Kabelverschraubung,
Wandbefestigungslasche, Scharnier zum Befestigen des
Deckels am Gehäuseunterteils (Türfunktion)

Schutzart IP nach IEC 60529: IP 66

Schutzart NEMA: NEMA 4

Oberfläche: Chromatiert, Außenflächen in Strukturalck
RAL 7001 pulverbeschichtet.

Abmessungen (B x H x T): 160 x 160 x 93 mm