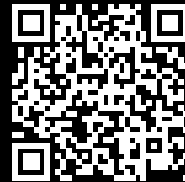


# Rittal – Das System.

Schneller – besser – überall.



## GA 9112.700 Montageplatte

Stand: 17.01.2026 (Quelle: [rittal.com/ch-de](https://www.rittal.com/ch-de))

SCHALTSCHRÄNKE

STROMVERTEILUNG

KLIMATISIERUNG

IT-INFRASTRUKTUR

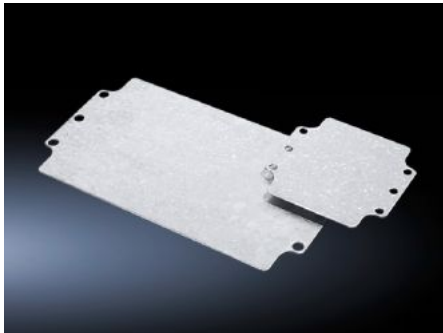
SOFTWARE & SERVICE

FRIEDHELM LOH GROUP



# GA 9112.700 - Montageplatte für GA

Für den individuellen Innenausbau, mit Befestigungsbohrungen.



## Eigenschaften

Artikel-Nr.	GA 9112.700
Produktbeschreibung	Für den individuellen Innenausbau, mit Befestigungsbohrungen.
Material	Stahlblech
Oberfläche	Verzinkt
Abmessungen Montageplatte (B x H)	145 mm x 142 mm
Passend für	Gehäusetyp: GA Breite: = 160 mm Höhe: = 160 mm
Verpackungseinheit	2 Stück
Nettogewicht	0.42
Bruttogewicht	0.435
PCF/VE (Cradle-to-Gate)	1,7 kg CO2 eq (Cat B)
Hinweis zur PCF-Klasse	Kategorie B: PCF-Wert (Cradle-to-Gate) auf Basis des Produktgewichts näherungsweise berechnet und selbst deklariert
Zolltarifnummer	94039910
EAN	4028177154322
ETIM 9	EC000213
ECLASS 8.0	27409216