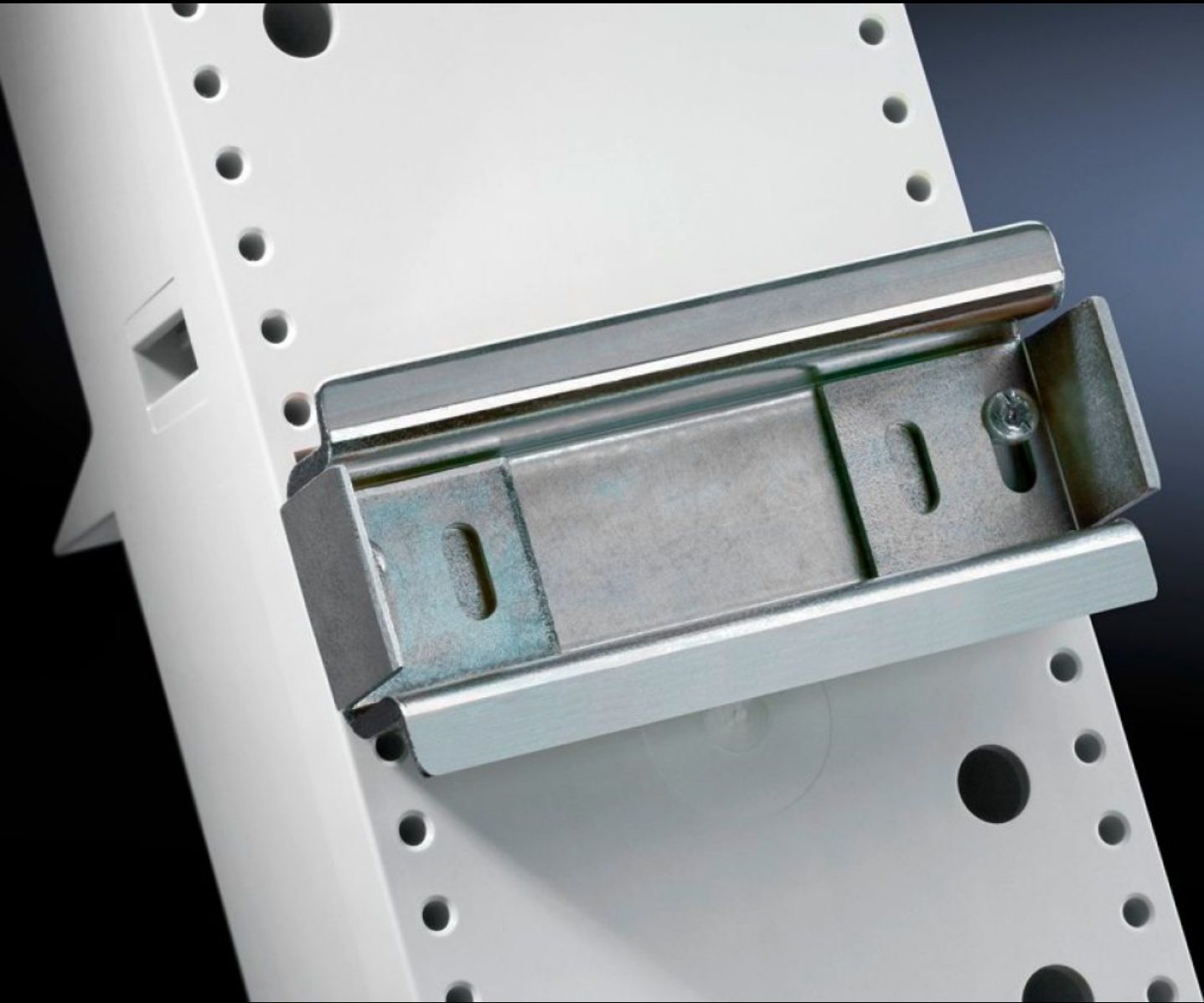


Rittal – Das System.

Schneller – besser – überall.



SV 9320.120

Tragschiene 35 x 15 mm

Stand: 08.04.2026 (Quelle: rittal.com/ch-de)



SCHALTSCHRÄNKE

STROMVERTEILUNG

KLIMATISIERUNG

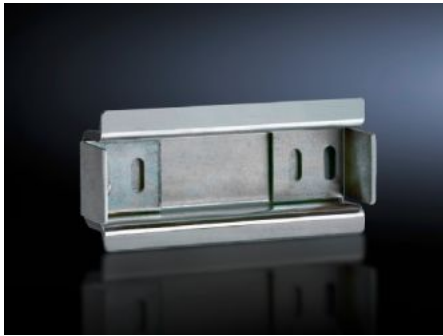
IT-INFRASTRUKTUR

SOFTWARE & SERVICE

FRIEDHELM LOH GROUP

SV 9320.120 - Tragschiene 35 x 15 mm für Mini-PLS/CB-Geräteadapter

Tragschiene für Mini-PLS und CB-Geräteadapter.



Eigenschaften

Artikel-Nr.	SV 9320.120
Material	Stahlblech
Oberfläche	Verzinkt
Lieferumfang	Inkl. Befestigungsschrauben und seitlichem Verschiebeschutz
Passend für Artikel-Nr.	9342.400 9342.410 9629.000
Abmessung	Breite: 72 mm
Verpackungseinheit	5 Stück
Nettogewicht	0,36 kg
Bruttogewicht	0,403 kg
PCF/VE (Cradle-to-Gate)	1,5 kg CO2 eq (Cat B)
Hinweis zur PCF-Klasse	Kategorie B: PCF-Wert (Cradle-to-Gate) auf Basis des Produktgewichts näherungsweise berechnet und selbst deklariert
Zolltarifnummer	73269098
ETIM 9	EC001285
ECLASS 8.0	27141143

Eigenschaften

Produktbeschreibung

SV Tragschiene 35x15 mm, B: 72 mm, Stahlblech

Ausschreibungstext

Gerätetragschienen

Tragschiene 35 x 7,5mm für CB Geräteadapter SV 9342400 / 410
inkl. Befestigungsschrauben und seitlichem Verschiebeschutz.

Werkstoffeigenschaften

Stahlblech, verzinkt

System:

Rittal RiLine60