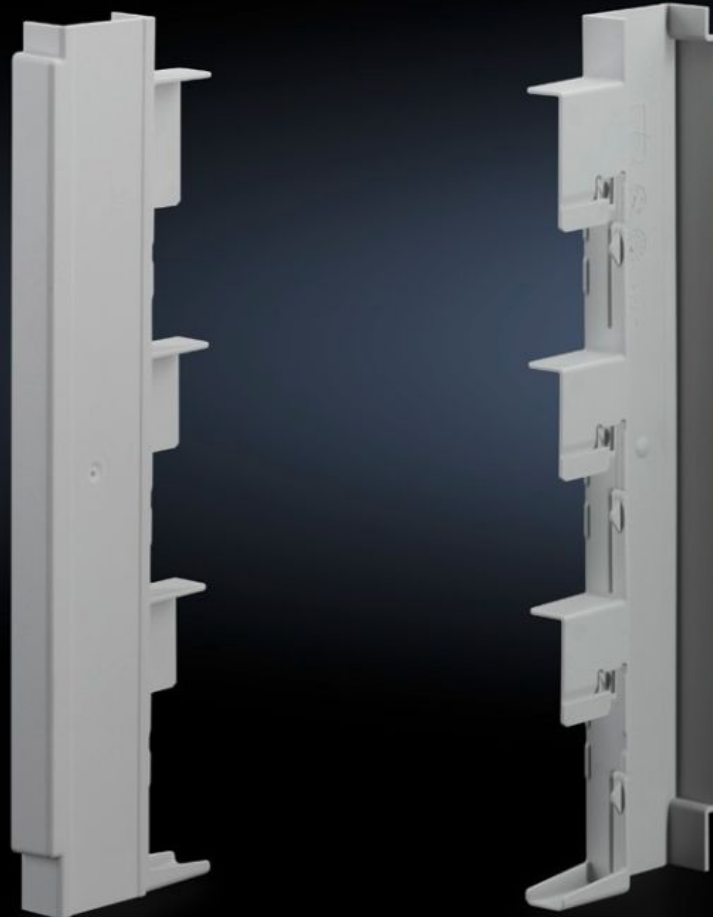


Rittal – Das System.

Schneller – besser – überall.



SV 9340.905 Verdrahtungskanal

Stand: 02.04.2026 (Quelle: rittal.com/ch-de)



SCHALTSCHRÄNKE

STROMVERTEILUNG

KLIMATISIERUNG

IT-INFRASTRUKTUR

SOFTWARE & SERVICE

FRIEDHELM LOH GROUP

SV 9340.905 - Verdrahtungskanal für Reitersicherungselement D-Switch

Zur sicheren und berührungsgeschützten Führung von Anschlussleitungen. Darüber hinaus auch als Abstandshalter einsetzbar.

Eigenschaften

Artikel-Nr.	SV 9340.905
Produktbeschreibung	Zur sicheren und berührungsgeschützten Führung von Anschlussleitungen. Darüber hinaus auch als Abstandshalter einsetzbar.
Material	Polyamid Brandverhalten gemäß UL 94-V0
Farbe	RAL 7035
Passend für Artikel-Nr.	9340.950
Abmessung	Breite: 13,5 mm
Verpackungseinheit	10 Stück
Nettogewicht	0,3 kg
Zolltarifnummer	39259020
ETIM 9	EC000775
ECLASS 8.0	27142414
Produktbeschreibung	SV Verdrahtungskanal für Reitersicherungselement D-Switch (SV 9340950)